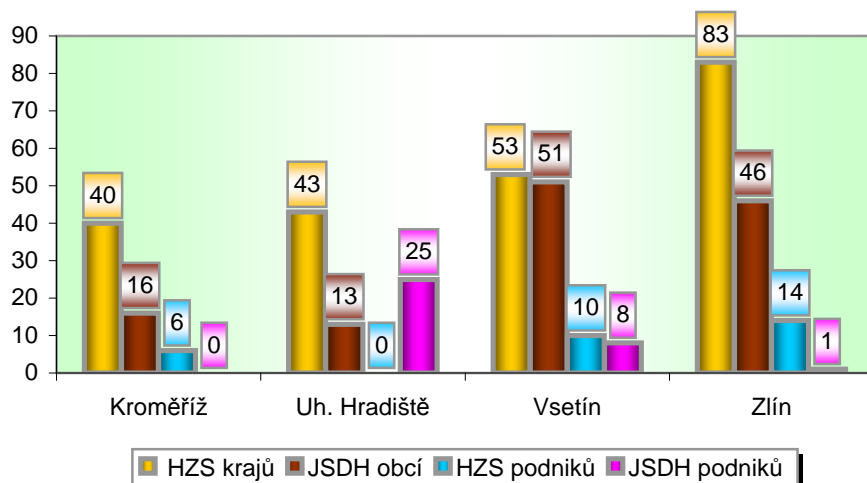


I. Základní statistické údaje o zásahové činnosti za září 2010

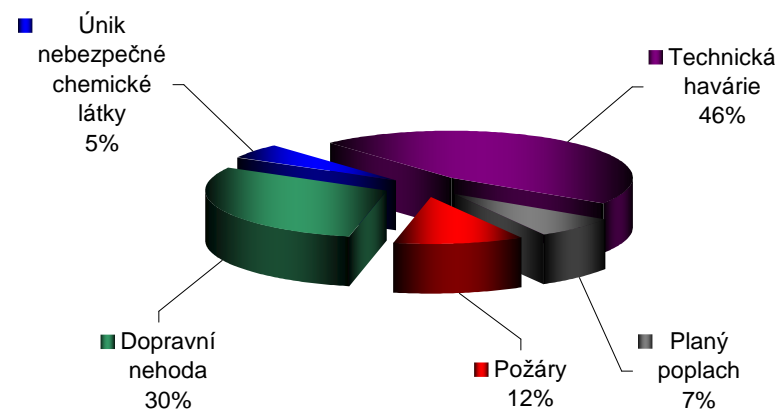
Tab. 1 Přehled počtu zásahů v okresech Zlínského kraje

| Okres (kraj) / jednotka | Počet událostí | ZÁSAHY | | | | |
|-------------------------|----------------|-------------------|------------|------------|-------------|--------------|
| | | všech jednotek PO | HZS krajů | JSDH obcí | HZS podniků | JSDH podniků |
| Kroměříž | 45 | 62 | 40 | 16 | 6 | 0 |
| Uh. Hradiště | 49 | 81 | 43 | 13 | 0 | 25 |
| Vsetín | 88 | 122 | 53 | 51 | 10 | 8 |
| Zlín | 86 | 144 | 83 | 46 | 14 | 1 |
| Zlínský | 268 | 409 | 219 | 126 | 30 | 34 |

Graf 1 Porovnání počtu zásahů v okresech Zlínského kraje



Graf 2 Procentuální podíl typů událostí



II. Základní statistické údaje o událostech za září 2010

Tab. 2 Přehled počtu událostí v okresech Zlínského kraje

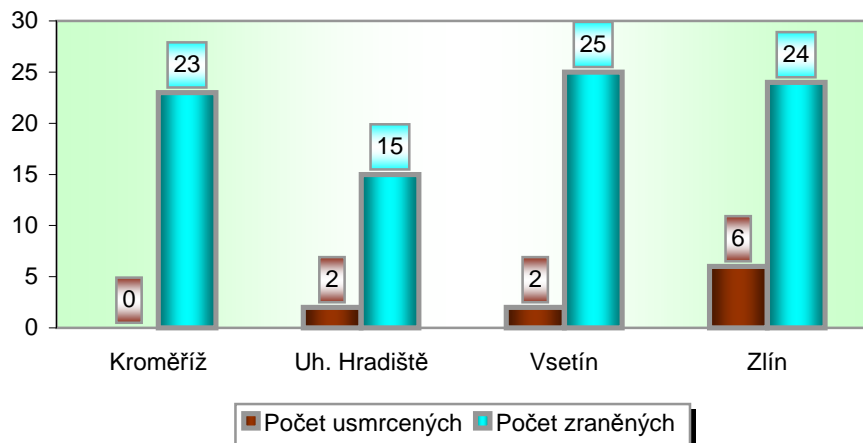
| Typ události / okres (kraj) | Kroměříž | Uh. Hradiště | Vsetín | Zlín | Zlínský |
|---------------------------------------|-----------|--------------|-----------|-----------|------------|
| 12 - P - s účastí jednotky PO | 3 | 5 | 8 | 10 | 26 |
| 19 - P - bez účasti jednotky PO | 1 | 0 | 3 | 1 | 5 |
| P celkem | 4 | 5 | 11 | 11 | 31 |
| 21 - DN - silniční | 16 | 18 | 16 | 24 | 74 |
| 22 - DN - silniční hromadná | 0 | 0 | 0 | 0 | 0 |
| 23 - DN - železniční (vč. metra) | 0 | 0 | 3 | 1 | 4 |
| 24 - DN - letecká | 1 | 0 | 0 | 0 | 1 |
| 25 - DN - ostatní | 0 | 0 | 0 | 1 | 1 |
| DN celkem | 17 | 18 | 19 | 26 | 80 |
| 41 - UNL - únik plynu/aerosolu | 0 | 1 | 0 | 2 | 3 |
| 42 - UNL - únik kapaliny | 0 | 0 | 2 | 0 | 2 |
| 43 - UNL - únik ropných prod. | 1 | 2 | 2 | 3 | 8 |
| 44 - UNL - únik pevné látky | 0 | 0 | 0 | 0 | 0 |
| 45 - UNL - ostatní | 0 | 0 | 0 | 1 | 1 |
| UNL celkem | 1 | 3 | 4 | 6 | 14 |
| 51 - TH - technická havárie | 0 | 0 | 0 | 0 | 0 |
| 52 - TH - technická pomoc | 16 | 15 | 37 | 24 | 92 |
| 53 - TH - technologická pomoc | 0 | 0 | 1 | 1 | 2 |
| 54 - TH - ostatní pomoc | 4 | 3 | 11 | 11 | 29 |
| TH celkem | 20 | 18 | 49 | 36 | 123 |
| 61 - Radiační havárie a nehoda | 0 | 0 | 0 | 0 | 0 |
| 71 - Ostatní mimořádné ud. | 0 | 0 | 0 | 0 | 0 |
| 81 - Planý poplach | 3 | 5 | 5 | 7 | 20 |
| Události celkem | 45 | 49 | 88 | 86 | 268 |

III. Následky mimořádných událostí - usmrcení, zranění, evakuování a zachránění za září 2010

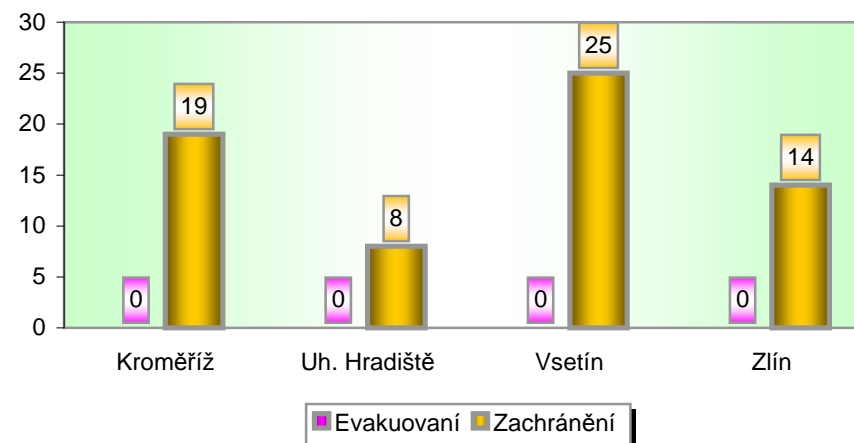
Tab. 3 Souhrn usmrcených, zraněných, evakuovaných a zachráněných osob při událostech v okresech Zlínského kraje

| Okres (kraj) | Počet usmrcených | | | Počet zraněných | | | Evakuování | Zachránění |
|----------------|------------------|------------|-------------|-----------------|------------|-------------|------------|------------|
| | osob | hasičů HZS | hasičů JSDH | osob | hasičů HZS | hasičů JSDH | | |
| Kroměříž | 0 | 0 | 0 | 23 | 0 | 0 | 0 | 19 |
| Uh. Hradiště | 2 | 0 | 0 | 15 | 0 | 0 | 0 | 8 |
| Vsetín | 2 | 0 | 0 | 25 | 0 | 0 | 0 | 25 |
| Zlín | 6 | 0 | 0 | 24 | 1 | 0 | 0 | 14 |
| Zlínský | 10 | 0 | 0 | 87 | 1 | 0 | 0 | 66 |

Graf 3 Přehled počtu usmrcených a zraněných osob při událostech v okresech Zlínského kraje



Graf 4 Přehled počtu zachráněných a evakuovaných osob při událostech v okresech Zlínského kraje

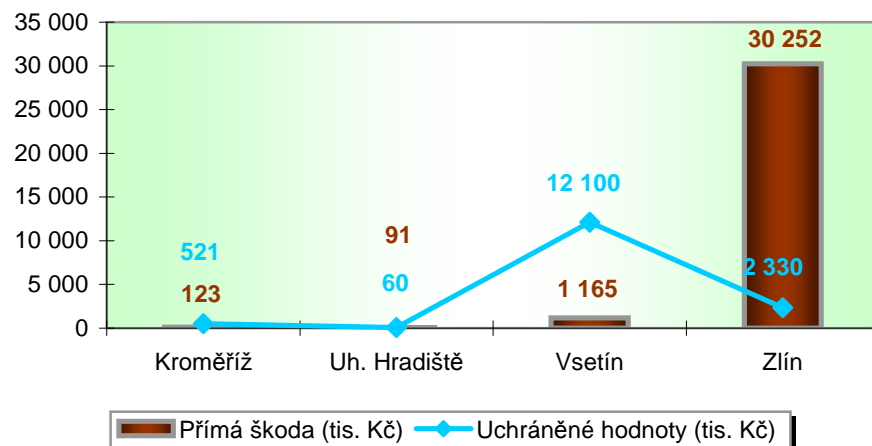


IV. Základní statistické údaje o událostech typu požár za září 2010

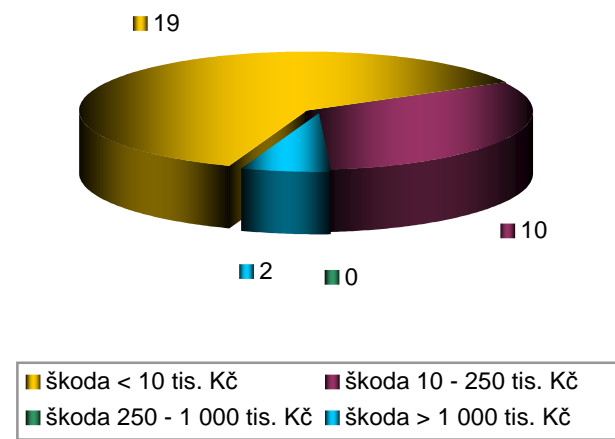
Tab. 4 Základní údaje o požárech

| Údaje o požárech / okres (kraj) | Kroměříž | Uh. Hradiště | Vsetín | Zlín | Zlínský |
|------------------------------------|------------|--------------|---------------|---------------|---------------|
| škoda < 10 tis. Kč | 2 | 3 | 8 | 6 | 19 |
| škoda 10 - 250 tis. Kč | 2 | 2 | 2 | 4 | 10 |
| škoda 250 - 1 000 tis. Kč | 0 | 0 | 0 | 0 | 0 |
| škoda > 1 000 tis. Kč | 0 | 0 | 1 | 1 | 2 |
| Počet požárů | 4 | 5 | 11 | 11 | 31 |
| Přímá škoda (tis. Kč) | 123 | 91 | 1 165 | 30 252 | 31 631 |
| Uchráněné hodnoty (tis. Kč) | 521 | 60 | 12 100 | 2 330 | 15 011 |
| Usmrceno osob | 0 | 0 | 1 | 0 | 1 |
| Zraněno osob | 0 | 0 | 0 | 1 | 1 |

Graf 5 Přehled přímé škody a uchráněné hodnoty v tis. Kč při požárech v okresech Zlínského kraje



Graf 6 Přehled počtu požárů podle škody v tis. Kč ve Zlínském kraji

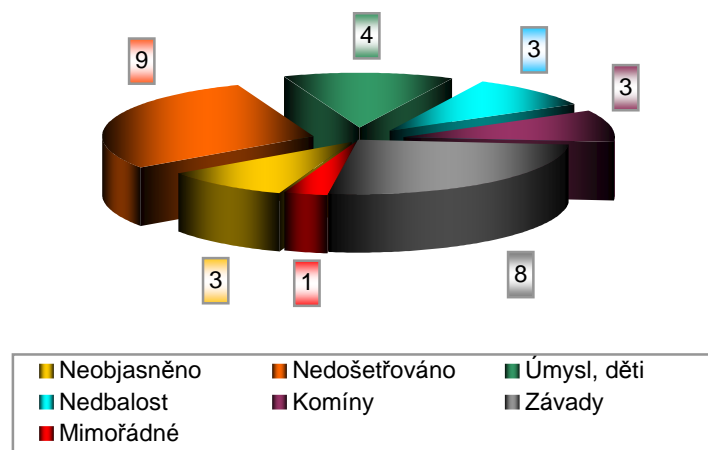


V. Požáry podle příčiny a činnosti při vzniku za září 2010

Tab. 5 Požáry podle příčiny a činnosti při vzniku v okresech Zlínského kraje

| Kategorie / okres (kraj) | Kroměříž | Uh. Hradiště | Vsetín | Zlín | Zlínský |
|--------------------------|----------|--------------|-----------|-----------|-----------|
| Neobjasněno | 1 | 1 | 0 | 1 | 3 |
| Nedošetřováno | 1 | 0 | 5 | 3 | 9 |
| Úmysl, děti | 0 | 0 | 1 | 3 | 4 |
| Nedbalost | 0 | 1 | 0 | 2 | 3 |
| Komíny | 1 | 0 | 1 | 1 | 3 |
| Topidla | 0 | 0 | 0 | 0 | 0 |
| Závady | 0 | 3 | 4 | 1 | 8 |
| Samovznícení | 0 | 0 | 0 | 0 | 0 |
| Výbuchy | 0 | 0 | 0 | 0 | 0 |
| Manipulace s h.l. | 0 | 0 | 0 | 0 | 0 |
| Mimořádné | 1 | 0 | 0 | 0 | 1 |
| Celkem | 4 | 5 | 11 | 11 | 31 |

Graf 7 Požáry podle příčiny a činnosti při vzniku ve Zlínském kraji



Graf 8 Požáry k celkovému počtu všech událostí ve Zlínském kraji

