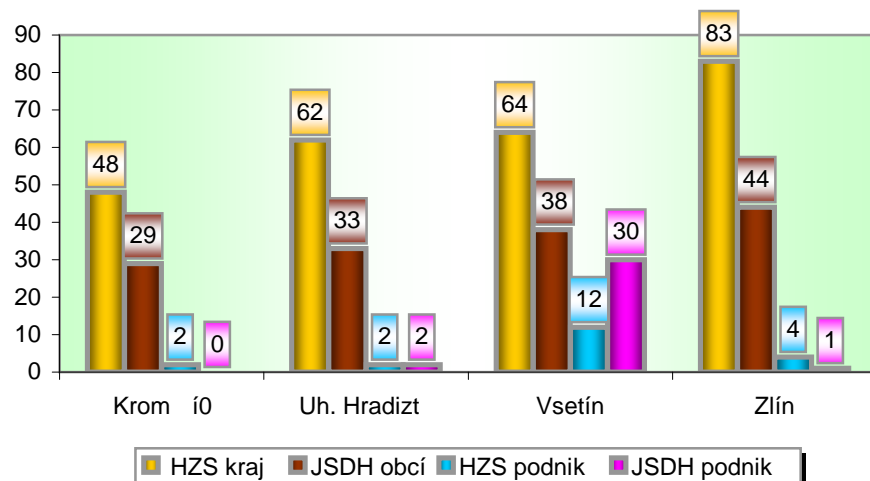


## I. Základní statistické údaje o zásahové činnosti za říjen 2010

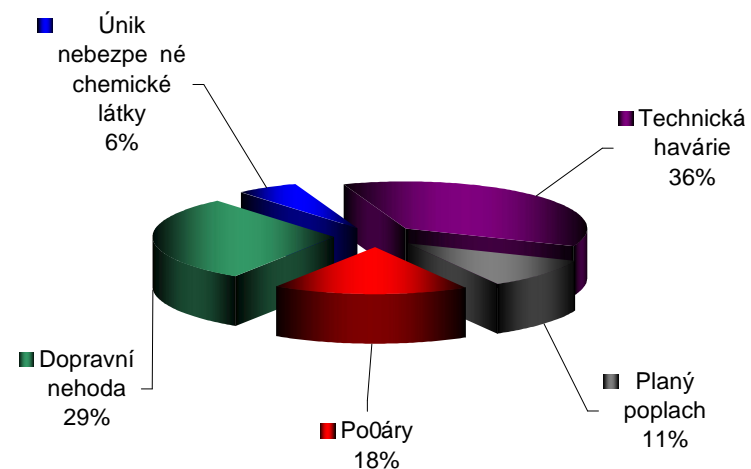
Tab. 1 Přehled po četnosti zásahů v okresech Zlínského kraje

| Okres (kraj) / jednotka | Počet událostí | ZÁSAHY            |            |            |            |             |
|-------------------------|----------------|-------------------|------------|------------|------------|-------------|
|                         |                | výčet jednotek PO | HZS kraj   | JSDH obcí  | HZS podnik | JSDH podnik |
| Kroměříž                | 48             | 79                | 48         | 29         | 2          | 0           |
| Uh. Hradiště            | 67             | 99                | 62         | 33         | 2          | 2           |
| Vsetín                  | 84             | 144               | 64         | 38         | 12         | 30          |
| Zlín                    | 91             | 132               | 83         | 44         | 4          | 1           |
| <b>Zlínský</b>          | <b>290</b>     | <b>454</b>        | <b>257</b> | <b>144</b> | <b>20</b>  | <b>33</b>   |

Graf 1 Porovnání po četnosti zásahů v okresech Zlínského kraje



Graf 2 Procentuální podíl typů událostí



## II. Základní statistické údaje o událostech za říjen 2010

Tab. 2 Pehled po tu událostí v okresech Zlínského kraje

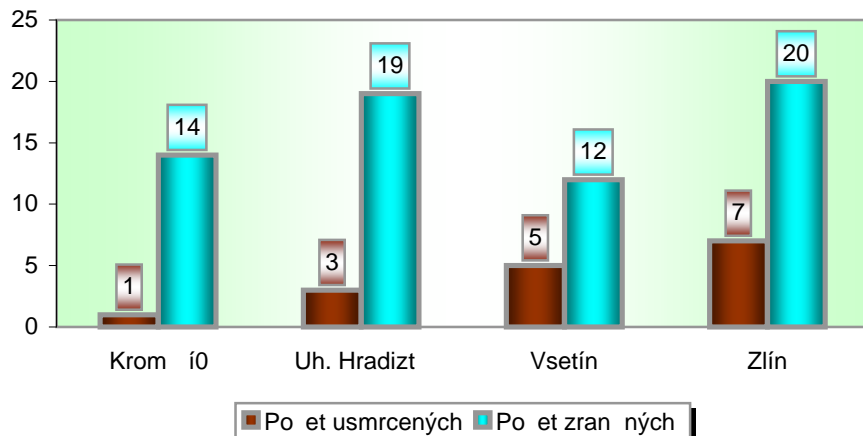
| Typ události / okres (kraj)           | Krom íj   | Uh. Hradiýt | Vsetín    | Zlín      | Zlínský    |
|---------------------------------------|-----------|-------------|-----------|-----------|------------|
| 12 - P - s ú astí jednotky PO         | 11        | 10          | 11        | 15        | 47         |
| 19 - P - bez ú astí jednotky PO       | 1         | 1           | 1         | 1         | 4          |
| <b>P celkem</b>                       | <b>12</b> | <b>11</b>   | <b>12</b> | <b>16</b> | <b>51</b>  |
| 21 - DN - silni ní                    | 18        | 20          | 18        | 29        | 85         |
| 22 - DN - silni ní hromadná           | 0         | 0           | 0         | 0         | 0          |
| 23 - DN - Oelezni ní (v . metra)      | 0         | 0           | 1         | 0         | 1          |
| 24 - DN - letecká                     | 0         | 0           | 0         | 0         | 0          |
| 25 - DN - ostatní                     | 0         | 0           | 0         | 0         | 0          |
| <b>DN celkem</b>                      | <b>18</b> | <b>20</b>   | <b>19</b> | <b>29</b> | <b>86</b>  |
| 41 - UNL - únik plynu/aerosolu        | 0         | 0           | 1         | 1         | 2          |
| 42 - UNL - únik kapaliny              | 0         | 0           | 1         | 2         | 3          |
| 43 - UNL - únik ropných prod.         | 0         | 3           | 3         | 5         | 11         |
| 44 - UNL - únik pevné látky           | 0         | 0           | 0         | 0         | 0          |
| 45 - UNL - ostatní                    | 0         | 0           | 0         | 0         | 0          |
| <b>UNL celkem</b>                     | <b>0</b>  | <b>3</b>    | <b>5</b>  | <b>8</b>  | <b>16</b>  |
| 51 - TH - technická havárie           | 0         | 0           | 0         | 0         | 0          |
| 52 - TH - technická pomoc             | 9         | 24          | 24        | 15        | 72         |
| 53 - TH - technologická pomoc         | 0         | 0           | 2         | 0         | 2          |
| 54 - TH - ostatní pomoc               | 1         | 5           | 12        | 14        | 32         |
| <b>TH celkem</b>                      | <b>10</b> | <b>29</b>   | <b>38</b> | <b>29</b> | <b>106</b> |
| <b>61 - Radia ní havárie a nehoda</b> | <b>0</b>  | <b>0</b>    | <b>0</b>  | <b>0</b>  | <b>0</b>   |
| <b>71 - Ostatní mimo ádné ud.</b>     | <b>0</b>  | <b>0</b>    | <b>0</b>  | <b>0</b>  | <b>0</b>   |
| <b>81 - Planý poplach</b>             | <b>8</b>  | <b>4</b>    | <b>10</b> | <b>9</b>  | <b>31</b>  |
| <b>Události celkem</b>                | <b>48</b> | <b>67</b>   | <b>84</b> | <b>91</b> | <b>290</b> |

### III. Následky mimo úrodných událostí - usmrcení, zranění, evakuování a zachránění za říjen 2010

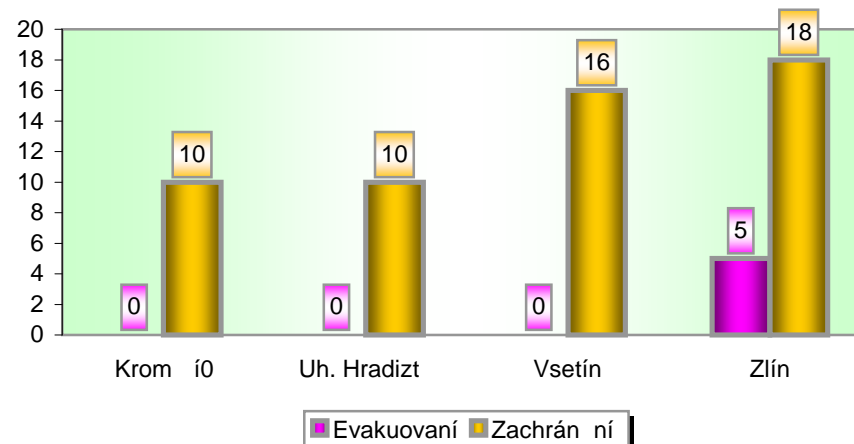
Tab. 3 Souhrn usmrcených, zraněných, evakuovaných a zachráněných osob při událostech v okresech Zlínského kraje

| Okres (kraj)   | Počet usmrcených |          |           | Počet zraněných |          |           | Evakuování | Zachránění |
|----------------|------------------|----------|-----------|-----------------|----------|-----------|------------|------------|
|                | osob             | hasi HZS | hasi JSDH | osob            | hasi HZS | hasi JSDH |            |            |
| Kroměříž       | 1                | 0        | 0         | 14              | 0        | 0         | 0          | 10         |
| Uh. Hradišt    | 3                | 0        | 0         | 19              | 0        | 0         | 0          | 10         |
| Vsetín         | 5                | 0        | 0         | 12              | 0        | 0         | 0          | 16         |
| Zlín           | 7                | 0        | 0         | 20              | 2        | 0         | 5          | 18         |
| <b>Zlínský</b> | <b>16</b>        | <b>0</b> | <b>0</b>  | <b>65</b>       | <b>2</b> | <b>0</b>  | <b>5</b>   | <b>54</b>  |

Graf 3 Pohled podle počtu usmrcených a zraněných osob při událostech v okresech Zlínského kraje



Graf 4 Pohled podle počtu zachráněných a evakuovaných osob při událostech v okresech Zlínského kraje

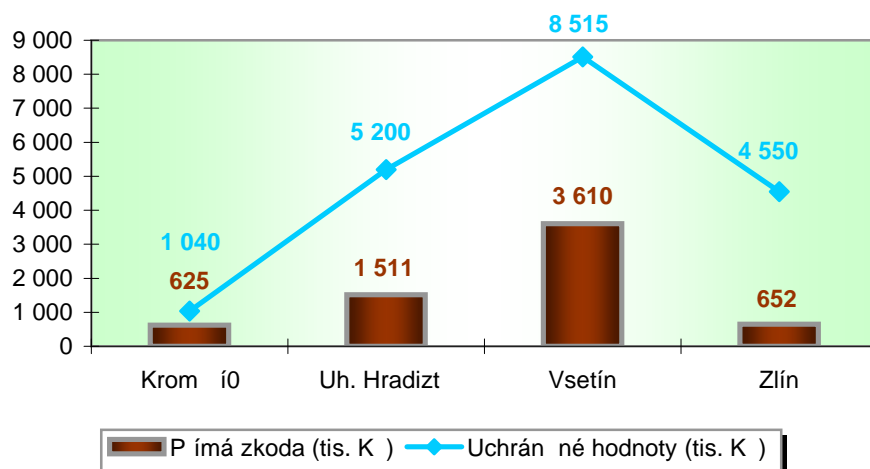


## IV. Základní statistické údaje o událostech typu požár za říjen 2010

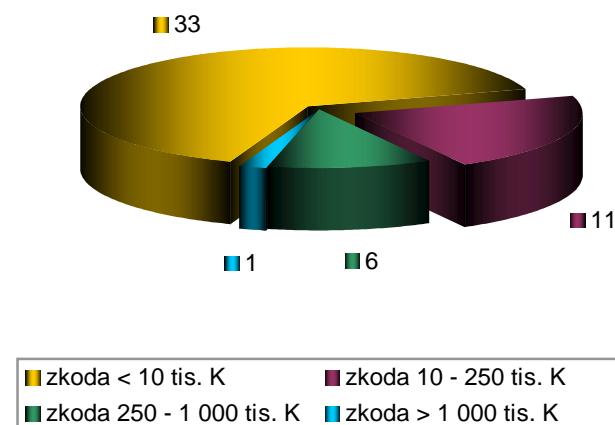
Tab. 4 Základní údaje o požárech

| Údaje o požárech / okres (kraj)   | Krom. říj    | Uh. Hradičt  | Vsetín       | Zlín         | Zlínský       |
|-----------------------------------|--------------|--------------|--------------|--------------|---------------|
| škoda < 10 tis. K                 | 8            | 6            | 9            | 10           | 33            |
| škoda 10 - 250 tis. K             | 3            | 3            | 0            | 5            | 11            |
| škoda 250 - 1 000 tis. K          | 1            | 2            | 2            | 1            | 6             |
| škoda > 1 000 tis. K              | 0            | 0            | 1            | 0            | 1             |
| <b>Počet požárů</b>               | <b>12</b>    | <b>11</b>    | <b>12</b>    | <b>16</b>    | <b>51</b>     |
| <b>Příjímá škoda (tis. K)</b>     | <b>625</b>   | <b>1 511</b> | <b>3 610</b> | <b>652</b>   | <b>6 398</b>  |
| <b>Uchráněné hodnoty (tis. K)</b> | <b>1 040</b> | <b>5 200</b> | <b>8 515</b> | <b>4 550</b> | <b>19 305</b> |
| <b>Usmrceno osob</b>              | <b>0</b>     | <b>0</b>     | <b>2</b>     | <b>1</b>     | <b>3</b>      |
| <b>Zraněno osob</b>               | <b>0</b>     | <b>0</b>     | <b>2</b>     | <b>5</b>     | <b>7</b>      |

Graf 5 Pohled na příjímá škody a uchráněné hodnoty v tis. K na požárech v okresech Zlínského kraje



Graf 6 Pohled na počet požárů podle škody v tis. K ve Zlínském kraji

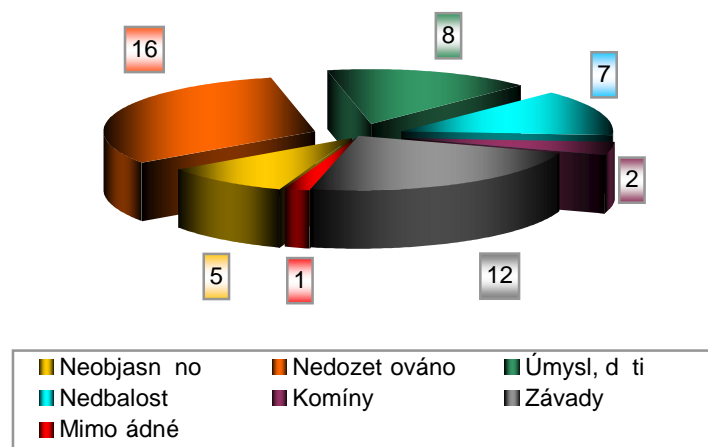


## V. Požáry podle příiny a innosti pí vzniku za říjen 2010

Tab. 5 Požáry podle příiny a innosti pí vzniku v okresech Zlínského kraje

| Kategorie / okres (kraj) | Krom íj   | Uh. Hradiýt | Vsetín    | Zlín      | Zlínský   |
|--------------------------|-----------|-------------|-----------|-----------|-----------|
| Neobjasn no              | 2         | 1           | 1         | 1         | 5         |
| Nedožet ováno            | 2         | 4           | 4         | 6         | 16        |
| Úmysl, d ti              | 4         | 0           | 3         | 1         | 8         |
| Nedbalost                | 1         | 1           | 2         | 3         | 7         |
| Komíny                   | 0         | 1           | 0         | 1         | 2         |
| Topidla                  | 0         | 0           | 0         | 0         | 0         |
| Závady                   | 2         | 4           | 2         | 4         | 12        |
| Samovznícení             | 0         | 0           | 0         | 0         | 0         |
| Výbuchy                  | 0         | 0           | 0         | 0         | 0         |
| Manipulace s h.l.        | 0         | 0           | 0         | 0         | 0         |
| Mimo ádné                | 1         | 0           | 0         | 0         | 1         |
| <b>Celkem</b>            | <b>12</b> | <b>11</b>   | <b>12</b> | <b>16</b> | <b>51</b> |

Graf 7 Požáry podle příiny a innosti pí vzniku ve Zlínském kraji



Graf 8 Požáry k celkovému po tu výech událostí ve Zlínském kraji

