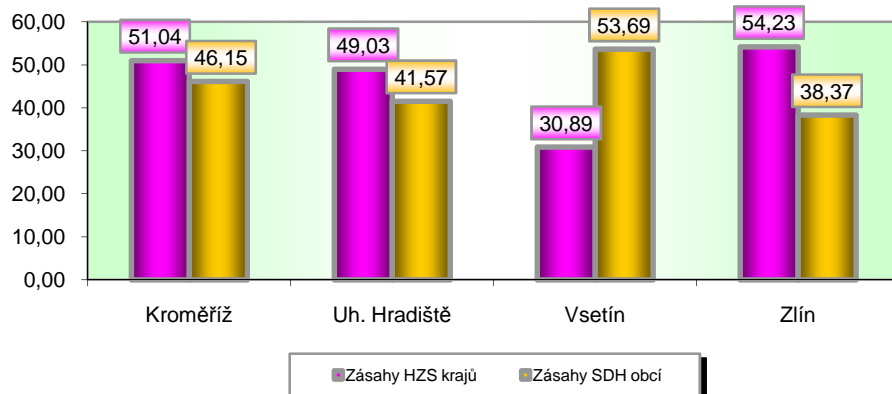


Hasičský záchranný sbor Zlínského kraje

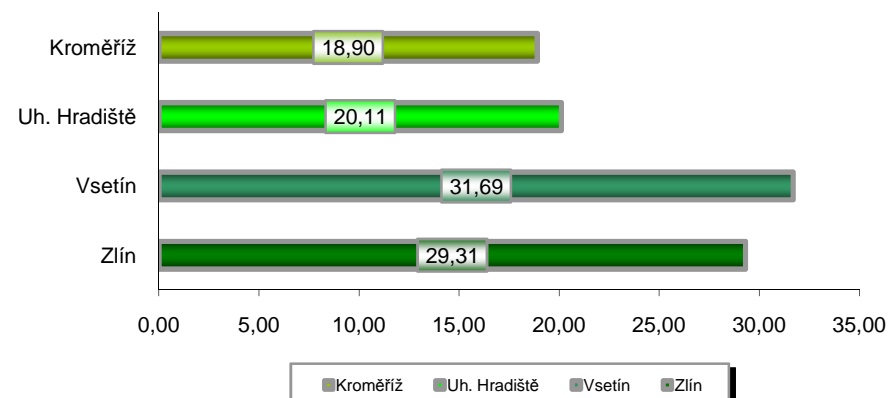
Přehled o zásazích jednotek PO v okresech Zlínského kraje za rok 2010

Okres (kraj) / jednotka	Zásahy celkem		Zásahy HZS krajů			Zásahy SDH obcí			Zásahy HZS podniků			Zásahy SDH podniků		
	Počet	Podíl %	Počet	Podíl %	% z celk.	Počet	Podíl %	% z celk.	Počet	Podíl %	% z celk.	Počet	Podíl %	% z celk.
Kroměříž	1350	18,90	689	21,35	51,04	623	19,24	46,15	38	11,21	2,81	0	0,00	0,00
Uh. Hradiště	1436	20,11	704	21,82	49,03	597	18,44	41,57	52	15,34	3,62	83	24,56	5,78
Vsetín	2263	31,69	699	21,66	30,89	1215	37,52	53,69	122	35,99	5,39	227	67,16	10,03
Zlín	2093	29,31	1135	35,17	54,23	803	24,80	38,37	127	37,46	6,07	28	8,28	1,34
Zlínský	7142	100,00	3227	100	45,18	3238	100	45,34	339	100	4,75	338	100	4,73

Graf 1 Procentuální podíl zásahů HZS krajů a SDH obcí k celkovému počtu zásahů v okresech Zlínského kraje



Graf 2 Procentuální podíl zásahů všech jednotek PO v okresech Zlínského kraje

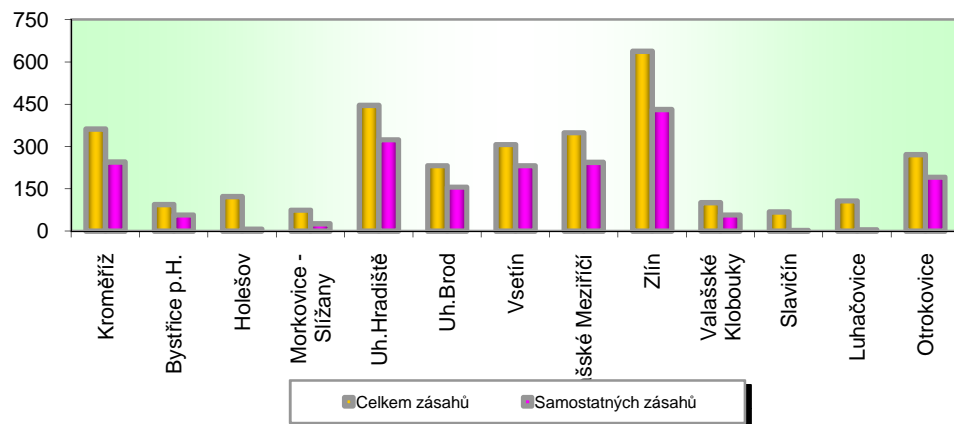


Hasičský záchranný sbor Zlínského kraje

Přehled o zásazích JPO I HZS ZLK ve Zlínském kraji za rok 2010

Jednotka	Číslo jednotky	Celkem zásahů		Samostatných zásahů	
		počet	podíl %	počet	podíl %
Kroměříž	721010	362	11,42	245	12,39
Bystřice p.H.	721011	94	2,96	57	2,88
Holešov	721012	122	3,85	7	0,35
Morkovice - Slížany	721013	74	2,33	26	1,32
Uh.Hradiště	722010	446	14,06	324	16,39
Uh.Brod	722011	232	7,32	156	7,89
Vsetín	723010	307	9,68	232	11,73
Valašské Meziříčí	723011	349	11,01	244	12,34
Zlín	724010	638	20,12	431	21,80
Valašské Klobouky	724011	101	3,19	57	2,88
Slavičín	724012	68	2,14	2	0,10
Luhačovice	724013	107	3,37	5	0,25
Otrokovice	724014	271	8,55	191	9,66
Celkem	13 jednotek	3171	100,00	1977	100,00

Graf 3 Přehled počtu zásahů JPO I HZS ZLK podle stanic

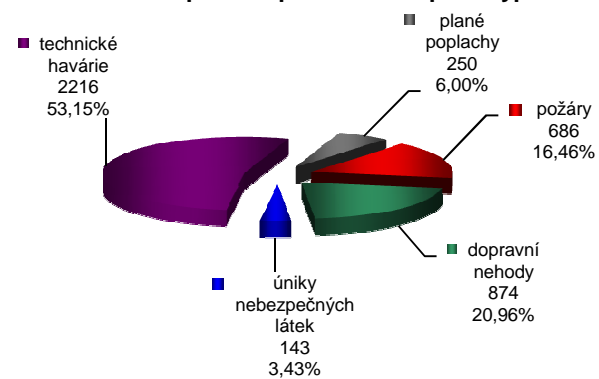


Hasičský záchranný sbor Zlínského kraje

Přehled počtu typů událostí všech jednotek PO v okresech Zlínského kraje za rok 2010

Typ události	KM	UH	VS	ZL	Zlínský
požáry	135	148	185	218	686
dopravní nehody	175	201	215	283	874
úniky nebezpečných látek	17	26	44	56	143
technické havárie	413	500	608	695	2216
radiační havárie	0	0	0	0	0
ostatní mimořádné události	0	0	0	0	0
plané poplachy	47	46	79	78	250
Události celkem	787	921	1131	1330	4169

Graf 4 Přehled počtu a procentuální podíl typů událostí



Hasičský záchranný sbor Zlínského kraje

Přehled počtu událostí podle měsíců ve Zlínském kraji za rok 2010

Měsíc / typ události	I	II	III	IV	V	VI	VII	VIII	IX	X	XI	XII
Požáry*	56	42	111	76	41	57	70	47	31	51	50	54
Dopravní nehody*	68	59	56	58	63	77	87	91	80	86	66	83
Úniky nebezpečné látky*	8	12	8	17	13	9	14	16	14	16	12	4
Technické havárie*	193	132	121	65	387	599	139	152	123	107	78	120
Ostatní mimořádné události*	18	15	27	18	20	23	30	23	20	30	15	11
Události celkem	343	260	323	234	524	765	340	329	268	290	221	272

*poznámka:

požáry: požáry s účastí jednotky PO, požáry bez účasti jednotky PO

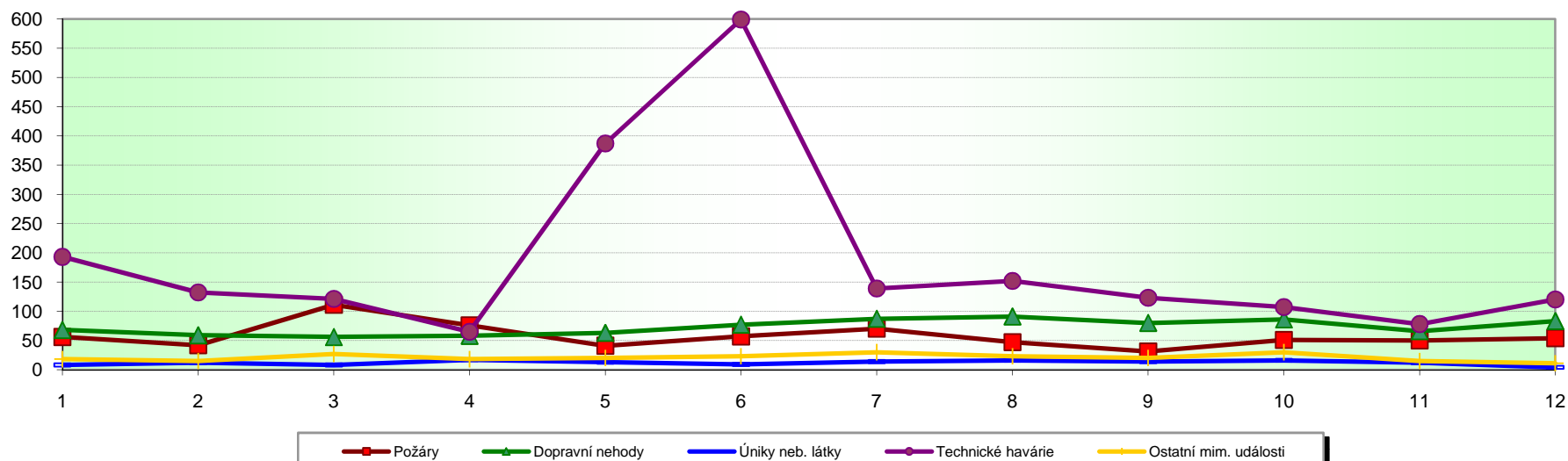
dopravní nehody: silniční, silniční hromadná, železniční vč. metra, letecká, ostatní

úniky nebezpečné látky: plynu, aerosolu, kapaliny, ropných produktů, pevných látky, ostatní

technické havárie: technické havárie, technická pomoc, technologická pomoc, povodeň, záplava, déšť, sníh, námrazy, větrná smršť, sesuv půdy, ostatní

ostatní mimořádné události: radiční havárie a nehody, ostatní MU, planý poplach

Graf 5 Přehled počtu událostí podle měsíců

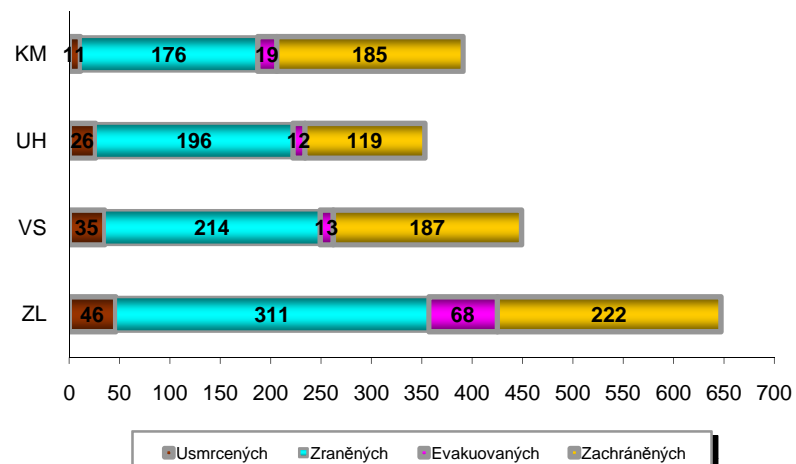


Hasičský záchranný sbor Zlínského kraje

Přehled počtu usmrcených, zraněných, evakuovaných a zachráněných osob při událostech v okresech Zlínského kraje za rok 2010

Kategorie / okres (kraj)	KM	UH	VS	ZL	Zlínský
Usmrcených	11	26	35	46	118
osob	11	26	35	46	118
hasičů HZS	0	0	0	0	0
hasičů SDH	0	0	0	0	0
Zraněných	176	196	214	311	897
osob	172	191	209	298	870
hasičů HZS	2	3	1	10	16
hasičů SDH	2	2	4	3	11
Evakuovaných	19	12	13	68	112
osob	19	12	13	68	112
Zachráněných	185	119	187	222	713
osob	185	119	187	222	713

Graf 6 Přehled počtu usmrcených, zraněných, evakuovaných a zachráněných osob při událostech v okresech Zlínského kraje

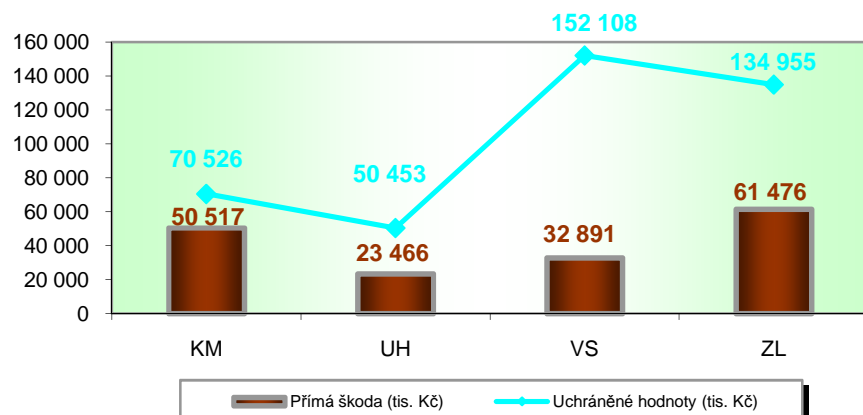


Hasičský záchranný sbor Zlínského kraje

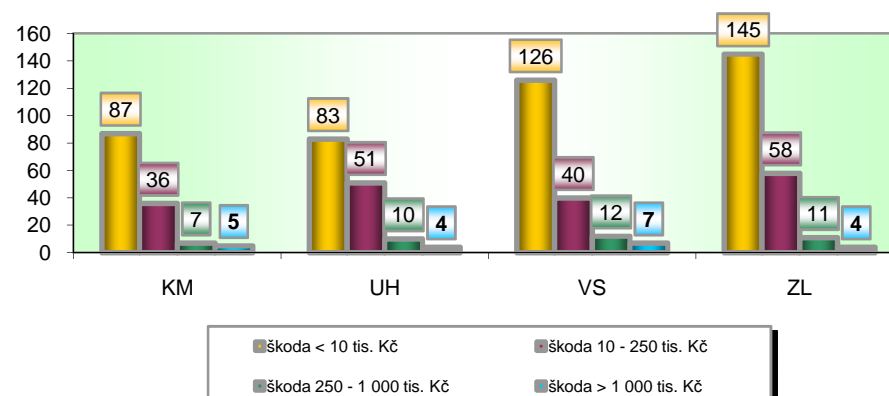
Přehled základních údajů o požárech všech jednotek PO
v okresech Zlínského kraje za rok 2010

Údaje o požárech / okres (kraj)	KM	UH	VS	ZL	Zlínský
škoda < 10 tis. Kč	87	83	126	145	441
škoda 10 - 250 tis. Kč	36	51	40	58	185
škoda 250 - 1 000 tis. Kč	7	10	12	11	40
škoda > 1 000 tis. Kč	5	4	7	4	20
Počet požárů	135	148	185	218	686
Přímá škoda (tis. Kč)	50 517	23 466	32 891	61 476	168 349
Uchráněné hodnoty (tis. Kč)	70 526	50 453	152 108	134 955	408 042
Usmrceno osob	1	3	6	3	13
Zraněno osob	13	6	11	23	53
Evakuováno osob	13	12	0	63	88
Zachráněno osob	42	5	6	10	63

Graf 7 Přehled přímé škody a uchráněné hodnoty v tis. Kč
při požárech v okresech Zlínského kraje



Graf 8 Přehled počtu požárů podle škody v tis. Kč
v okresech Zlínského kraje

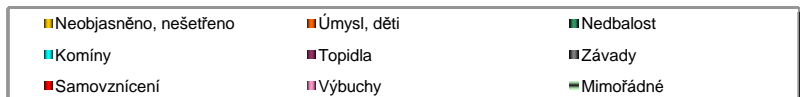
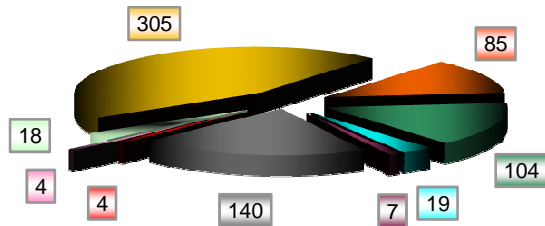


Hasičský záchranný sbor Zlínského kraje

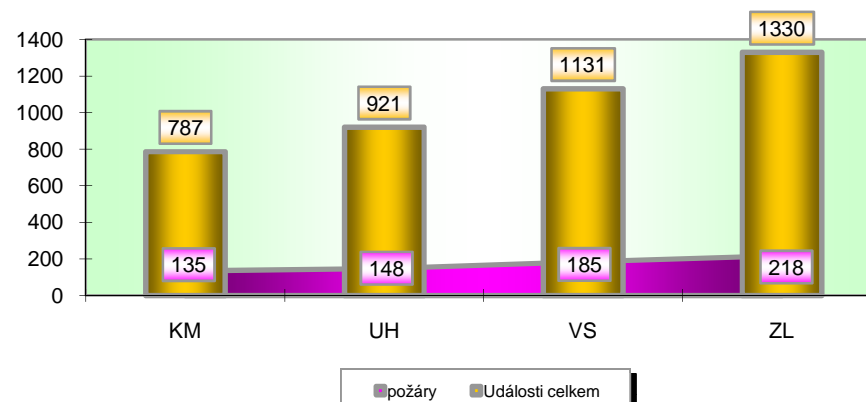
Přehled počtu požárů podle příčiny a činnosti při vzniku v okresech Zlínského kraje za rok 2010

Kategorie / okres (kraj)	KM	UH	VS	ZL	Zlínský
Neobjasněno, nešetřeno	68	60	84	93	305
Úmysl, děti	17	13	32	23	85
Nedbalost	17	21	28	38	104
Komíny	7	4	3	5	19
Topidla	1	0	2	4	7
Závady	18	45	28	49	140
Samovznícení	0	2	2	0	4
Výbuchy	0	1	1	2	4
Manipulace s h.l.	0	0	0	0	0
Mimořádné	7	2	5	4	18
Celkem	135	148	185	218	686

Graf 9 Požáry podle příčiny a činnosti při vzniku ve Zlínském kraji



Graf 10 Požáry k celkovému počtu všech událostí ve Zlínském kraji



Hasičský záchranný sbor Zlínského kraje

Přehled o spolupráci u událostí ve Zlínském kraji za rok 2010

Typ události / spolupráce	Požáry*	Dopravní nehody*	Úniky neb. látky	Technické havárie*	Ostatní MU*	Celkem
Policie ČR	513	826	75	607	94	2115
Zdravotnická záchranná služba	46	502	3	320	4	875
Armáda ČR - voj. záchr. útvary	0	0	0	0	0	0
Armáda ČR - jiné	0	0	0	0	0	0
Obecní policie	69	30	17	149	8	273
Hygienická služba	1	0	0	0	0	1
Báňská záchranná služba	0	0	0	0	0	0
Občanská sdružení v IZS	1	0	0	2	0	3
Pohotovostní služba el. rozvod. závodů	20	5	0	43	2	70
Plynárenská pohotovostní služba	3	4	10	5	2	24
Vodárenská pohotovostní služba	3	1	2	28	0	34
Teplárenská pohotovostní služba	0	0	0	0	0	0
Státní úřad pro jader. bezpečnost	0	0	0	0	0	0
Ostatní ústřední orgány státní správy	0	0	1	0	0	1
Firmy sdružené pod TRINS	0	1	0	0	0	1
Obecní zastupitelstvo	19	2	4	103	1	129
Ostatní územní orgány státní správy	1	0	3	4	0	8
Podniky, firmy	7	39	5	29	7	87
Místní služby	8	14	3	105	0	130
Česká inspekce životního prostředí	2	4	14	5	1	26
Ostatní subjekty(název)	0	0	0	0	0	0

*poznámka:

požáry: požáry s účastí jednotky PO, požáry bez účasti jednotky PO

dopravní nehody: silniční, silniční hromadná, železniční vč. metra, letecká, ostatní

úniky nebezpečné látky: plynu, aerosolu, kapaliny, ropných produktů, pevných látky, ostatní

technické havárie: technické havárie, technická pomoc, technologická pomoc, ostatní, povodeň, záplava, déšť, sníh, námrazy, větrná smršť, sesuv půdy, ostatní

ostatní mimořádné události: radiační havárie a nehody, ostatní MU, planý poplach