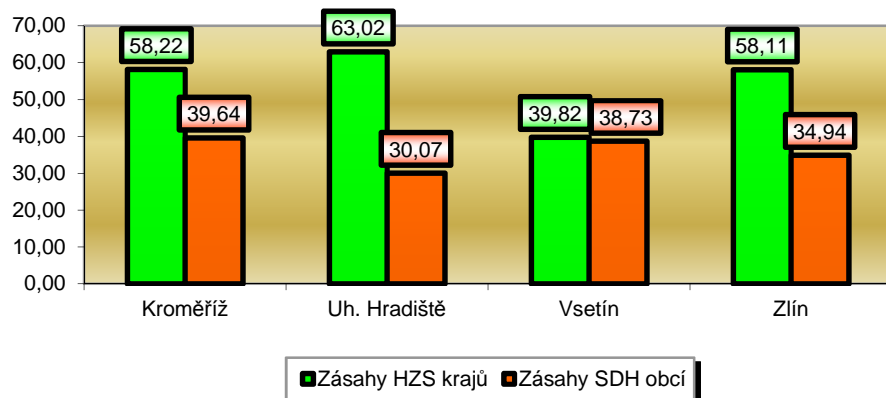


Hasičský záchranný sbor Zlínského kraje

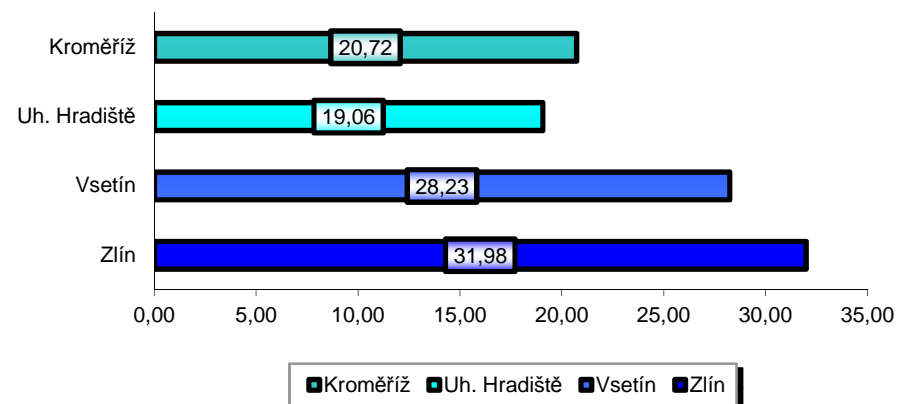
Přehled o zásazích jednotek PO v okresech Zlínského kraje za rok 2011

Okres (kraj) / jednotka	Zásahy celkem		Zásahy HZS krajů			Zásahy SDH obcí			Zásahy HZS podniků			Zásahy SDH podniků		
	Počet	Podíl %	Počet	Podíl %	% z celk.	Počet	Podíl %	% z celk.	Počet	Podíl %	% z celk.	Počet	Podíl %	% z celk.
Kroměříž	1211	20,72	705	22,38	58,22	480	22,78	39,64	25	7,42	2,06	1	0,40	0,08
Uh. Hradiště	1114	19,06	702	22,29	63,02	335	15,90	30,07	58	17,21	5,21	19	7,60	1,71
Vsetín	1650	28,23	657	20,86	39,82	639	30,33	38,73	146	43,32	8,85	208	83,20	12,61
Zlín	1869	31,98	1086	34,48	58,11	653	30,99	34,94	108	32,05	5,78	22	8,80	1,18
Zlínský	5844	100,00	3150	100	53,90	2107	100	36,05	337	100	5,77	250	100	4,28

Graf 1 Procentuální podíl zásahů HZS krajů a SDH obcí k celkovému počtu zásahů v okresech Zlínského kraje



Graf 2 Procentuální podíl zásahů všech jednotek PO v okresech Zlínského kraje

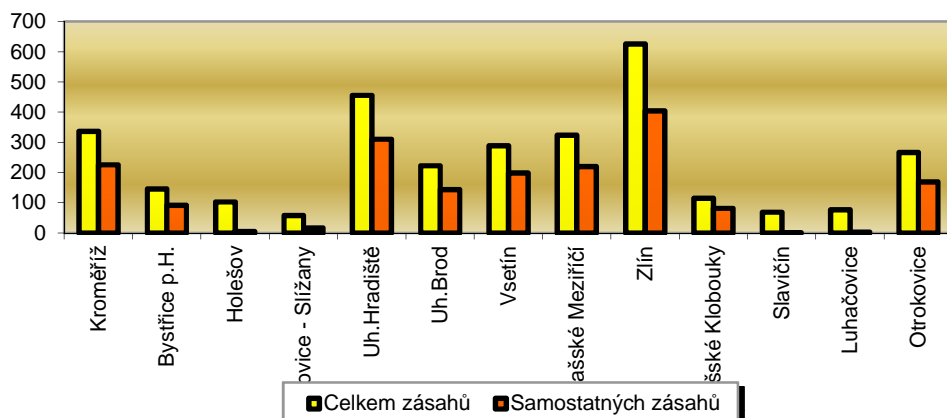


Hasičský záchranný sbor Zlínského kraje

Přehled o zásazích JPO I HZS ZLK ve Zlínském kraji za rok 2011

Jednotka	Číslo jednotky	Celkem zásahů		Samostatných zásahů	
		počet	podíl %	počet	podíl %
Kroměříž	721010	337	10,91	226	12,06
Bystřice p.H.	721011	146	4,72	92	4,91
Holešov	721012	103	3,33	5	0,27
Morkovice - Slížany	721013	58	1,88	17	0,91
Uh.Hradiště	722010	456	14,76	311	16,60
Uh.Brod	722011	223	7,22	144	7,68
Vsetín	723010	289	9,35	199	10,62
Valašské Meziříčí	723011	324	10,49	220	11,74
Zlín	724010	626	20,26	405	21,61
Valašské Klobouky	724011	115	3,72	82	4,38
Slavičín	724012	69	2,23	1	0,05
Luhačovice	724013	77	2,49	3	0,16
Otrokovice	724014	267	8,64	169	9,02
Celkem	13 jednotek	3090	100,00	1874	100,00

Graf 3 Přehled počtu zásahů JPO I HZS ZLK podle stanic

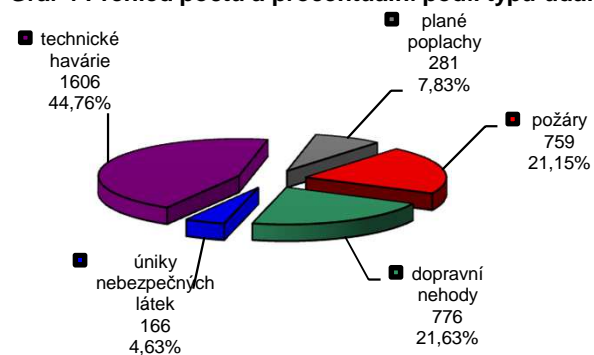


Hasičský záchranný sbor Zlínského kraje

Přehled počtu typů událostí všech jednotek PO v okresech Zlínského kraje za rok 2011

Typ události	KM	UH	VS	ZL	Zlínský
požáry	154	183	197	225	759
dopravní nehody	135	189	173	279	776
úniky nebezpečných látek	20	24	37	85	166
technické havárie	324	309	463	510	1606
radiační havárie	0	0	0	0	0
ostatní mimořádné události	0	0	0	0	0
plané poplachy	48	59	93	81	281
Události celkem	681	764	963	1180	3588

Graf 4 Přehled počtu a procentuální podíl typů událostí



Hasičský záchranný sbor Zlínského kraje

Přehled počtu událostí podle měsíců ve Zlínském kraji za rok 2011

Měsíc / typ události	I	II	III	IV	V	VI	VII	VIII	IX	X	XI	XII
Požáry*	48	47	148	79	63	38	43	54	57	50	81	51
Dopravní nehody*	70	53	53	50	78	53	76	63	61	66	62	91
Úniky nebezpečné látky*	10	5	17	15	16	7	23	22	8	22	11	10
Technické havárie*	94	116	119	68	165	170	180	265	127	108	78	116
Ostatní mimořádné události*	18	19	12	25	24	27	23	26	28	22	22	35
Události celkem	240	240	349	237	346	295	345	430	281	268	254	303

*poznámka:

požáry: požáry s účastí jednotky PO, požáry bez účasti jednotky PO

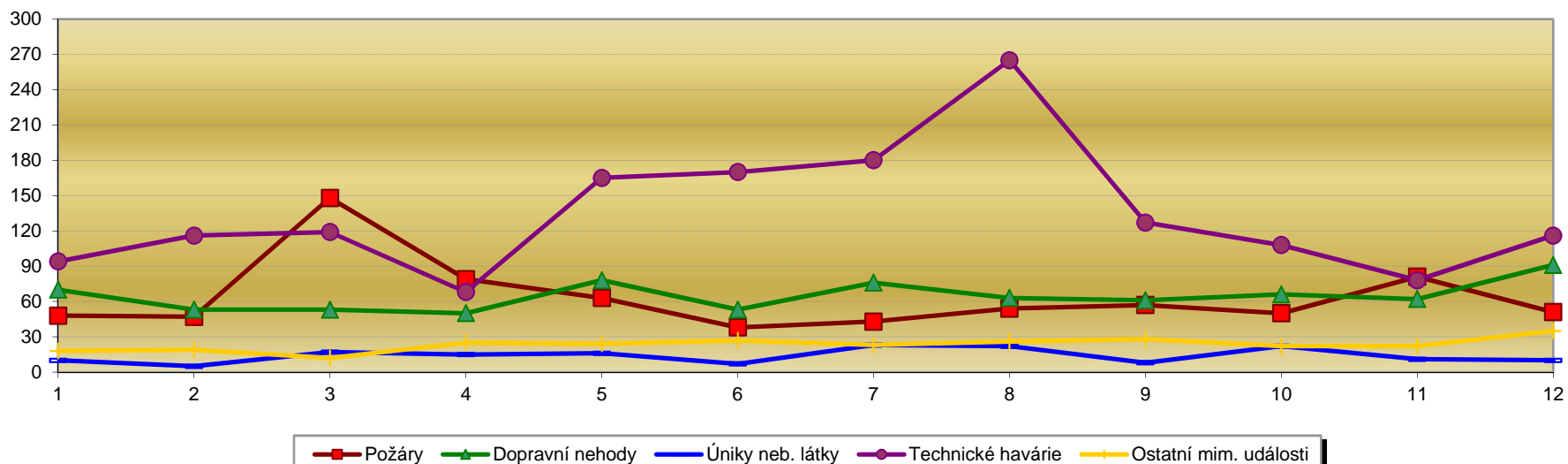
dopravní nehody: silniční, silniční hromadná, železniční vč. metra, letecká, ostatní

úniky nebezpečné látky: plynu, aerosolu, kapaliny, ropných produktů, pevných látky, ostatní

technické havárie: technické havárie, technická pomoc, technomologická pomoc, ostatní, povodeň, záplava, déšť, sníh, námrazy, větrná smršť, sesuv půdy, ostatní

ostatní mimořádné události: radiační havárie a nehody, ostatní MU, planý poplach

Graf 5 Přehled počtu událostí podle měsíců

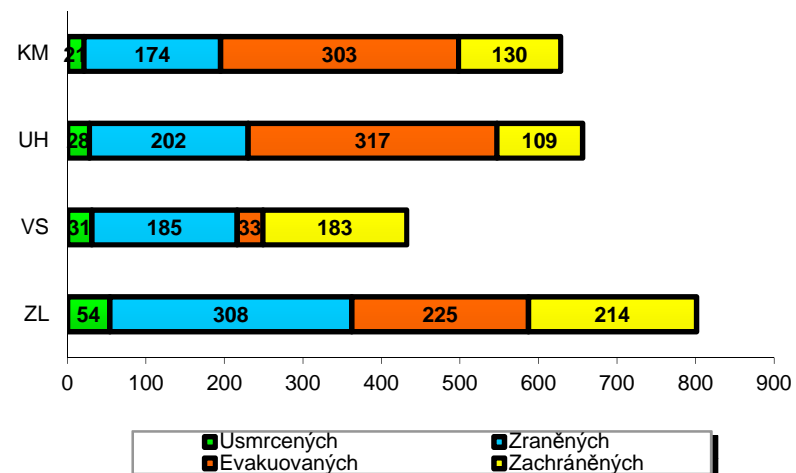


Hasičský záchranný sbor Zlínského kraje

Přehled počtu usmrcených, zraněných, evakuovaných a zachráněných osob při událostech v okresech Zlínského kraje za rok 2011

Kategorie / okres (kraj)	KM	UH	VS	ZL	Zlínský
Usmrcených	21	28	31	54	134
osob	21	28	31	54	134
hasičů HZS	0	0	0	0	0
hasičů SDH	0	0	0	0	0
Zraněných	174	202	185	308	869
osob	170	197	179	303	849
hasičů HZS	1	4	3	4	12
hasičů SDH	3	1	3	1	8
Evakuovaných	303	317	33	225	878
osob	303	317	33	225	878
Zachráněných	130	109	183	214	636
osob	130	109	183	214	636

Graf 6 Přehled počtu usmrcených, zraněných, evakuovaných a zachráněných osob při událostech v okresech Zlínského kraje

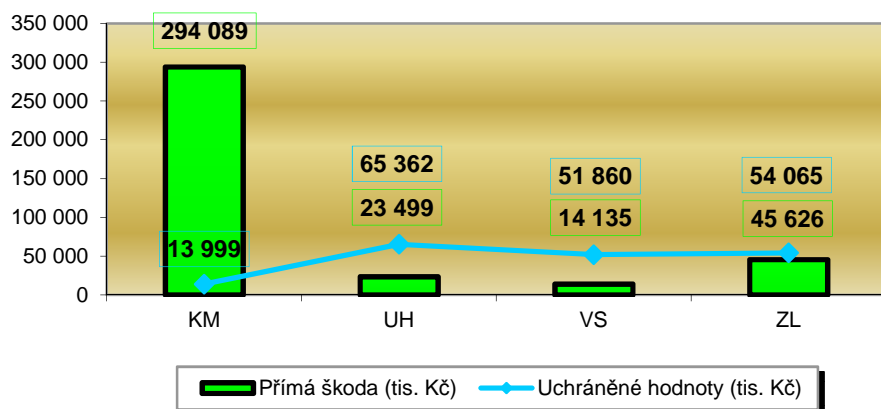


Hasičský záchranný sbor Zlínského kraje

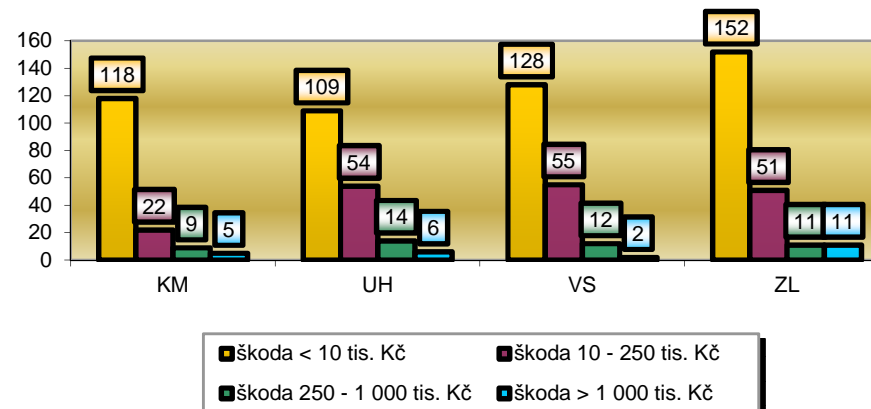
Přehled základních údajů o požárech všech jednotek PO
v okresech Zlínského kraje za rok 2011

Údaje o požárech / okres (kraj)	KM	UH	VS	ZL	Zlínský
škoda < 10 tis. Kč	118	109	128	152	507
škoda 10 - 250 tis. Kč	22	54	55	51	182
škoda 250 - 1 000 tis. Kč	9	14	12	11	46
škoda > 1 000 tis. Kč	5	6	2	11	24
Počet požárů	154	183	197	225	759
Přímá škoda (tis. Kč)	294 089	23 499	14 135	45 626	377 350
Uchráněné hodnoty (tis. Kč)	13 999	65 362	51 860	54 065	185 286
Usmrceno osob	0	1	3	1	5
Zraněno osob	13	13	12	17	55
Evakuováno osob	300	17	33	38	388
Zachráněno osob	6	0	6	6	18

Graf 7 Přehled přímé škody a uchráněné hodnoty v tis. Kč
při požárech v okresech Zlínského kraje



Graf 8 Přehled počtu požárů podle škody v tis. Kč
v okresech Zlínského kraje

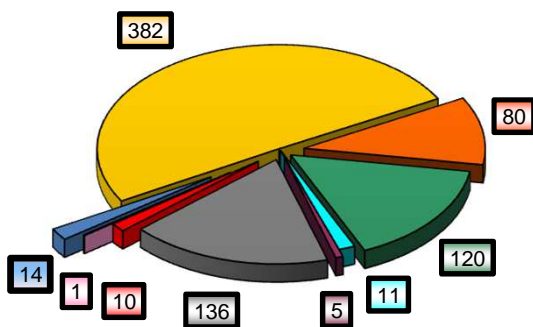


Hasičský záchranný sbor Zlínského kraje

Přehled počtu požárů podle příčiny a činnosti při vzniku v okresech Zlínského kraje za rok 2011

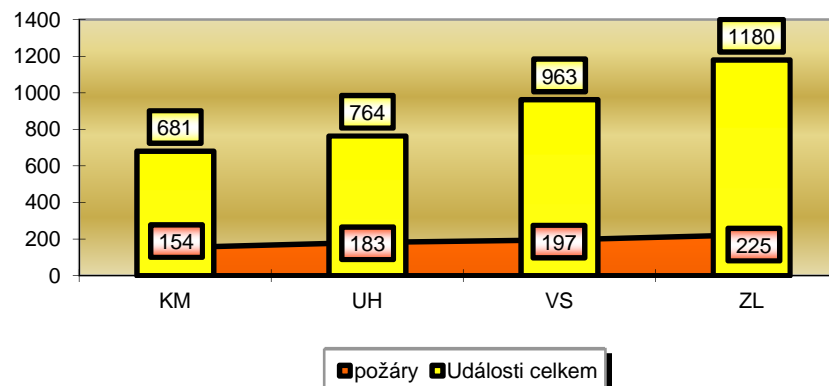
Kategorie / okres (kraj)	KM	UH	VS	ZL	Zlínský
Neobjasněno, nešetřeno	95	84	98	105	382
Úmysl, děti	19	15	20	26	80
Nedbalost	18	31	34	37	120
Komíny	1	3	4	3	11
Topidla	3	1	1	0	5
Závady	12	39	36	49	136
Samovznícení	2	7	1	0	10
Výbuchy	0	0	1	0	1
Manipulace s h.l.	0	0	0	0	0
Mimořádné	4	3	2	5	14
Celkem	154	183	197	225	759

Graf 9 Požáry podle příčiny a činnosti při vzniku ve Zlínském kraji



■ Neobjasněno, nešetřeno ■ Úmysl, děti ■ Nedbalost
■ Komíny ■ Topidla ■ Závady
■ Samovznícení ■ Výbuchy ■ Mimořádné

Graf 10 Požáry k celkovému počtu všech událostí ve Zlínském kraji



■ požáry ■ Události celkem

Hasičský záchranný sbor Zlínského kraje

Přehled o spolupráci u událostí ve Zlínském kraji za rok 2011

Typ události / spolupráce	Požáry*	Dopravní nehody*	Úniky neb. látky	Technické havárie*	Ostatní MU*	Celkem
Policie ČR	573	739	91	557	134	2094
Zdravotnická záchranná služba	41	496	2	360	10	909
Armáda ČR - voj. záchr. útvary	0	0	0	0	0	0
Armáda ČR - jiné	0	0	0	0	0	0
Obecní policie	62	36	34	95	22	249
Hygienická služba	1	0	1	0	0	2
Báňská záchranná služba	0	0	0	0	0	0
Občanská sdružení v IZS	0	0	0	0	0	0
Pohotovostní služba el. rozvod. závodů	16	8	0	30	2	56
Plynárenská pohotovostní služba	1	2	5	3	0	11
Vodárenská pohotovostní služba	8	1	6	13	0	28
Teplárenská pohotovostní služba	1	0	0	3	0	4
Státní úřad pro jader. bezpečnost	0	0	0	0	0	0
Ostatní ústřední orgány státní správy	0	1	0	0	0	1
Firmy sdružené pod TRINS	0	0	0	0	0	0
Obecní zastupitelstvo	34	5	6	36	2	83
Ostatní územní orgány státní správy	0	0	1	2	0	3
Podniky, firmy	11	25	5	22	8	71
Místní služby	4	8	8	76	3	99
Česká inspekce životního prostředí	2	2	16	4	0	24
Ostatní subjekty(název)	0	0	0	0	0	0

*poznámka:

požáry: požáry s účastí jednotky PO, požáry bez účasti jednotky PO

dopravní nehody: silniční, silniční hromadná, železniční vč. metra, letecká, ostatní

úniky nebezpečné látky: plynu, aerosolu, kapaliny, ropných produktů, pevných látky, ostatní

technické havárie: technické havárie, technická pomoc, technologická pomoc, ostatní, povodeň, záplava, déšť, sníh, námrazy, větrná smršť, sesuv půdy, ostatní

ostatní mimořádné události: radiační havárie a nehody, ostatní MU, planý poplach