

**Hasičský záchranný sbor Zlínského kraje**  
**Přílucká 213, 760 01 Zlín**

---

## **Statistická ročenka**



**Rok 2008**



# OBSAH

<b>OBSAH</b>	<b>2</b>
<b>ZKRATKY</b>	<b>3</b>
<b>VYSVĚTLENÍ VYBRANÝCH POJMŮ</b>	<b>4</b>
<b>1. ZÁKLADNÍ STATISTICKÉ ÚDAJE O ZÁSAHOVÉ ČINNOSTI</b>	<b>7</b>
1.1 NEJČASTĚJŠÍ ČINNOSTI JEDNOTEK PO PŘI ZÁSAZÍCH	8
1.2 DŮVODY PLANÝCH POPLACHŮ	8
1.3 SPOLUPRÁCE JEDNOTEK PO S OSTATNÍMI SLOŽKAMI IZS U ZÁSAHU	9
1.4 POČET NEJČASTĚJI POUŽITÝCH DRUHŮ TECHNIKY V ZÁVISLOSTI NA TYPU UDÁLOSTI	9
1.5 EMMA	9
<b>2. ZÁKLADNÍ STATISTICKÉ ÚDAJE O UDÁLOSTECH</b>	<b>11</b>
2.1 SOUHRN USMRCENÝCH, ZRANĚNÝCH, ZACHRÁNĚNÝCH A EVAKUOVANÝCH OSOB	13
2.2 POČET UDÁLOSTÍ PODLE ČASU OHLÁŠENÍ	14
2.3 POČET UDÁLOSTÍ PODLE DNE V TÝDNU	14
2.4 POČET UDÁLOSTÍ V MĚSÍCÍCH	15
2.5 POČET UDÁLOSTÍ V OBCÍCH S ROZŠÍŘENOU PŮSOBNOSTÍ PODLE TYPU UDÁLOSTI	15
<b>3. ZÁKLADNÍ STATISTICKÉ ÚDAJE O UDÁLOSTECH TYPU POŽÁR</b>	<b>18</b>
3.1 POŽÁRY PODLE PŘÍČINY A ČINNOSTI PŘI VZNIKU	20
3.2 POŽÁRY V JEDNOTLIVÝCH ODVĚTVÍCH HOSPODÁŘSTVÍ	21
3.3 POŽÁRY PODLE OBJEKTU VZNIKU	22
3.4 POŽÁRY PODLE MĚSÍCE	23
3.5 POŽÁRY PODLE ZPŮSOBU UZAVŘENÍ	24
<b>4. STATISTIKA TÍSŇOVÉHO VOLÁNÍ</b>	<b>25</b>
<b>5. POROVNÁNÍ ZÁKLADNÍCH STATISTICKÝCH ÚDAJŮ S PŘEDEŠLÝMI LETY</b>	<b>28</b>
<b>6. MIMOŘÁDNÉ UDÁLOSTI VE 3. STUPNI POPLACHU A POŽÁRY SE ŠKODOU NAD 1 MIL. KČ</b>	<b>30</b>
<b>7. PŘÍLOHY</b>	<b>31</b>
<b>PŘÍLOHA 1 ZÁSAHY JEDNOTEK HZZ ZLÍNSKÉHO KRAJE VE ZLÍNSKÉM KRAJI PODLE TYPU UDÁLOSTÍ</b>	<b>31</b>
<b>PŘÍLOHA 2 POČET UDÁLOSTÍ V OBCÍCH PODLE TYPU UDÁLOSTI</b>	<b>38</b>
<b>PŘÍLOHA 3 POŽÁRY PODLE OBCÍ</b>	<b>56</b>
<b>PŘÍLOHA 4 PŘEHLED NEJZÁVAŽNĚJŠÍCH POŽÁRŮ</b>	<b>61</b>



## ZKRATKY

PO	požární ochrana
JPO	jednotky požární ochrany
HZS ZLK	jednotky Hasičského záchranného sboru Zlínského kraje
HZS krajů	jednotky hasičských záchranných sborů krajů
HZS podniků	jednotky hasičských záchranných sborů podniků
JSDH obcí	jednotky sborů dobrovolných hasičů obcí
JSDH podniků	jednotky sborů dobrovolných hasičů podniků
IZS	integrovaný záchranný systém
ORP	obce s rozšířenou působností
EPS	elektronická požární signalizace
U	usmrčené osoby
Z	zraněné osoby
TCTV	telefonní centrum tísňového volání
ZPP	zjišťování příčin vzniku požárů



## VYSVĚTLENÍ VYBRANÝCH POJMŮ

### ▪ Událost

Za události se považují veškeré požáry, další mimořádné události jako jsou dopravní nehody, živelní pohromy, havárie (např. úniky nebezpečných látek, technické havárie, radiační havárie) a ostatní mimořádné události a plané poplachy spojené se zásahy JPO a složek IZS. Do konkrétní kategorie události se událost zařídí podle převažujícího charakteru události. Výjimku tvoří požár.

### ▪ Zásah

Zásah je činnost jednotky a složky IZS u události včetně prověřovacího cvičení nezávisle na tom, zda je za ni požadována finanční náhrada nebo ne.

Za zásah jednotky se považuje také předem dohodnutá pomoc jiným službám (např. policii při vyhledávání osob, předmětů, otvírání prostor apod.).

*Za zásah jednotky se nepovažuje:*

- a) veškerá činnost jednotky prováděná v souladu s § 97 zákona o požární ochraně,
- b) odborná příprava jednotky (kondiční jízda, taktické cvičení apod.),
- c) asistence jednotek hasičského záchranného sboru podniku nebo sboru dobrovolných hasičů podniku při svařování nebo technologických postupech, u nichž je asistence předem dohodnuta.

### ▪ Záchrana osob, zranění

Uvádí se počet osob podle předepsaných věkových kategorií.

- a) **zachráněnými osobami** se rozumí osoby, které v souvislosti s událostí opustily objekt s nezbytnou pomocí záchranáře,
- b) **evakuovanými osobami** se rozumí osoby, které v souvislosti s událostí opustily objekt na základě informace o hrozícím nebezpečí,
- c) **usmrcenými osobami** jsou ty, které byly usmrceny před zásahem nebo v době zásahu,
- d) **zraněnými osobami** jsou ty, u nichž došlo k poškození zdraví před zásahem nebo v době zásahu.

### ▪ **Požár (P)**

Rozumí se požární zásah na každé nežádoucí hoření, při kterém došlo k usmrcení či zranění osob nebo zvířat anebo ke škodám na materiálních hodnotách. Za požár se považuje i



nežádoucí hoření, při kterém byly osoby, zvířata nebo materiální hodnoty nebo životní prostředí bezprostředně ohroženy.

#### ▪ **Dopravní nehoda (DN)**

Zásah JPO u mimořádné události mající charakter činností spojených s odstraňováním následků kolize dopravních prostředků. Pokud by v činnosti JPO převládaly jiné činnosti, např. z důvodu úniku nebezpečné látky do životního prostředí, klasifikuje se tento zásah podle převažujícího charakteru. Zásah na dopravní nehodu s následným požárem se posuzuje jako požár. Za dopravní nehodu je považován i zásah, kdy JPO dopravní prostředek pouze vyprošťovaly z prostorů mimo komunikaci, odstraňovaly pouze drobné následky dopravní nehody (očištění komunikace nebo odstranění úniku látek).

#### ▪ **Živelní pohroma (ŽP)**

Zásah JPO u mimořádné události spojený s likvidací následků škodlivě působících sil a jevů vyvolaných plošně přírodními vlivy, které ohrožují životy, zdraví, majetek nebo životní prostředí – povodně, záplavy, deště, vlivem sněhu, námrazy, větrné smršťe, sesuvy půdy, zemětřesení, apod. při nichž JPO provádějí záchranné a likvidační práce.

#### ▪ **Únik nebezpečné chemické látky (UNL)**

Zásah JPO u mimořádné události spojený s nežádoucím uvolněním nebezpečných chemických látek včetně ropných produktů (během výroby, dopravy nebo manipulace) a ostatních látek.

Zásah k omezení nebo snížení rizika nekontrolovaného úniku hořlavých, výbušných, žíravých, jedovatých, zdraví škodlivých, radioaktivních a jiných nebezpečných látek, ropných produktů případně ostatních látek do životního prostředí (zemní plyn, kyseliny a jejich soli, louhy, čpavek apod.).

#### ▪ **Technická havárie (TH)**

Zásah u události vedoucí k odstranění nebezpečí nebo nebezpečných stavů.

**TH technická havárie** – odstranění nebezpečí nebo nebezpečných stavů velkého rozsahu či značných následků na zdraví osob, zvířat či majetku (např. destrukce objektu).

**TH technická pomoc** – odstranění nebezpečí nebo nebezpečných stavů menšího rozsahu mimo technologický provoz závodů (mimo dopravních nehod). Jedná se o pomoc technikou jednotek bez návaznosti jakéhokoliv technologického provozu resp. výroby, např.:

- a) vyproštění osob z výtahu,
- b) nouzové otevření bytu,
- c) odstranění překážek z komunikací i jiných prostor,



- d) otevírání uzamčených prostorů,
- e) likvidace spadlých stromů, elektrických vodičů apod.,
- f) odvětrání prostor,
- g) záchranu osob a zvířat,
- h) čerpání, uzavírání a navážení vody,
- i) asistence při hledání nástražného systému (např. výbušného),
- j) provizorní nebo jiné opravy,
- k) vyprošťování předmětů, osob (včetně prací na vodě),
- l) měření koncentrací nebo radiace (není-li součástí jiné události než Technické pomoci).

**TH technologická pomoc** - odstranění nebezpečí nebo nebezpečných stavů v technologickém provozu závodů. Jedná se o pomoc technikou jednotek v určité technologii či provozu podniku, např.:

- a) náhrada havarovaného chlazení,
- b) nouzová dodávka vzduchu, vody,
- c) požární asistence,
- d) dohašování ohnisek po pálení klestu nebo následné dohašování ohnisek požáru lesa,
- e) ochlazování briket, skládek u těch případů, které nemají znaky definice požáru.

**TH ostatní pomoc** - nelze klasifikovat předchozími druhy technické havárie. Jedná se např. o odvoz nebo převoz pacienta či lékaře i na vyžádání jiné služby (přímo i nepřímo poskytnutá pomoc).

- **Radiační havárie a nehoda (RH)**

Zásah u události spojený s nepřipustným uvolněním radioaktivních látek nebo ionizujícího záření

- **Ostatní mimořádná událost (OMU)**

Zásah u jiné události např. epidemie nebo nákaza způsobená nebezpečnou nemocí a dále pak všechny zásahy u událostí, které nelze klasifikovat předchozími kategoriemi.

- **Planý poplach (PP)**

Činnost jednotky vyvolaná z důvodu ohlášení požáru nebo jiné události jednotce, která se nepotvrdila.



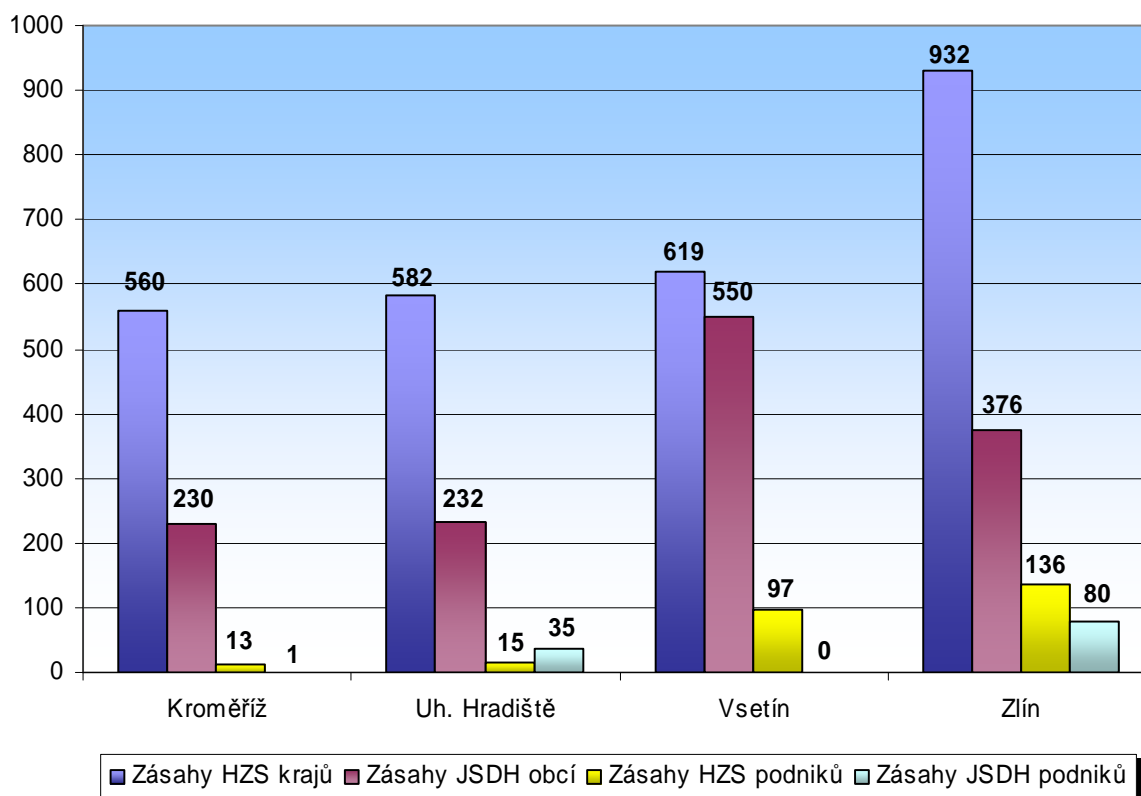
## 1. Základní statistické údaje o zásahové činnosti

Jednotky požární ochrany (dále jen jednotky PO) ve Zlínském kraji zasahovaly v roce 2008 celkem 4458 krát, což je o 636 krát méně než v roce 2007. Podíl jednotek HZS krajů k celkovému počtu zásahů představuje 60,41% (-2,09% oproti roku 2007), podíl jednotek SDH obcí 31,14% (+2,56%). Procentuální podíl na celkovém počtu zásahů u HZS podniků je 5,85% (+1,12%) a u jednotek SDH podniků je to 2,60% (-1,58%).

Tab. 1 Přehled počtu zásahů v okresech Zlínského kraje

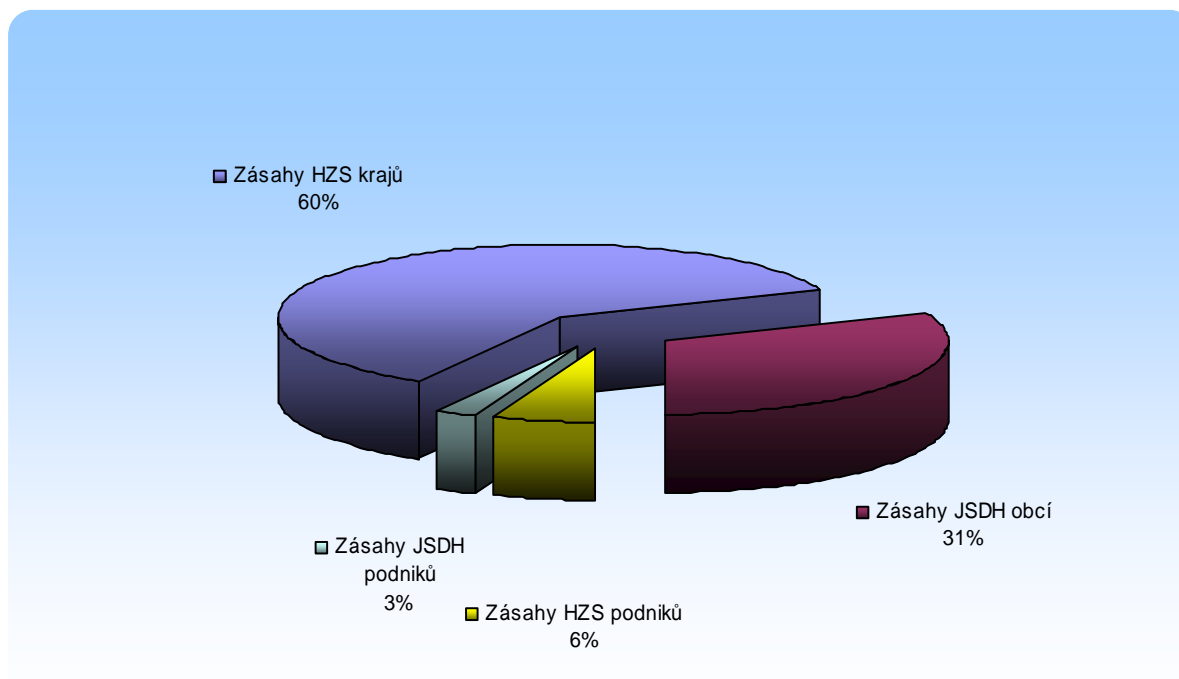
Okres (kraj) / jednotka	Počet událostí	ZÁSAHY				
		všech jednotek PO	HZS krajů	JSDH obcí	HZS podniků	JSDH podniků
Kroměříž	569	804	560	230	13	1
Uh. Hradiště	649	864	582	232	15	35
Vsetín	973	1266	619	550	97	0
Zlín	1018	1524	932	376	136	80
<b>Zlínský</b>	<b>3209</b>	<b>4458</b>	<b>2693</b>	<b>1388</b>	<b>261</b>	<b>116</b>

Graf 1 Přehled počtu zásahů v okresech Zlínského kraje





Graf 2 Procentuální podíl počtu zásahů ve Zlínském kraji



Přehled počtu zásahů jednotek HZS Zlínského kraje podle okresů viz. Příloha 1.

### 1.1 Nejčastější činnosti jednotek PO při zásazích

Druh činnosti	Počet
Průzkum	3283
Odstraňování překážek z komunikací aj. prostorů	696
Odstraňování následků dopravní nehody	567
Odstraňování úniků ropných látek – provozních náplní vozidel	487
Zajištění místa nehody	464
Jiné	432
Použití vysokotlaké vody	411
Vnikání do uzavřeného prostoru	361
Použití vody dodávané proudem C I	329
Rozebírání konstrukcí	233

### 1.2 Důvody planých poplachů

Důvody planých poplachů	Podíl
Jiný druh	28,00%
Příznaky hoření	21,60%
Nenaahlášené pálení včetně ohlášeného spalování	20,00%
Signalizace EPS	13,60%
EPS ostatní selhání	12,40%
Zneužití jednotky	4,40%





### 1.3 Spolupráce jednotek PO s ostatními složkami IZS u zásahu

Složka IZS a další subjekty	Počet
Policie ČR	2044
Zdravotnická záchranná služba	713
Obecní policie	294
Pohotovostní služba el. rozvod. závodů	58
Obecní zastupitelstvo	24
Podniky, firmy	16
Místní služby	15
Plynárenská pohotovostní služba	14
Vodárenská pohotovostní služba	8
Ostatní územní orgány státní správy	8
Česká inspekce životního prostředí	6
Ostatní ústřední orgány státní správy	3
Firmy sdružené pod TRINS	2
Hygienická služba	1
Občanská sdružení IZS	1
Teplárenská pohotovostní služba	1

### 1.4 Počet nejčastěji použitých druhů techniky v závislosti na typu události

Druh techniky / součet typů událostí	Požár	Dopravní nehoda	Živelní pohroma	Únik nebezpeč. chemické látky	Technická havárie	Ostatní	Celkem
cisternová automobilová stříkačka 24/x/x-xxx	884	721	82	133	1078	208	3106
cisternová automobilová stříkačka 32/x/x-xxx	354	38	10	11	79	56	548
dopravní automobil 8-xxx	85	37	15	8	72	12	229
motorová pila řetězová	11	7	46	0	134	0	198
cisternová automobilová stříkačka 20x/x-xxx (podle ČSN EN 10)	58	43	1	6	45	9	162
velitelský automobil-xx	43	32	4	5	28	9	121
přenosná elektrocentrála s výkonem do 5 kW	32	42	1	3	9	1	88
automobilový žebřík do 30 m/m-xxx	20	0	2	0	53	7	82
rychlý zásahový automobil-xxx	6	33	8	1	25	4	77
cisternová automobilová stříkačka 16/x/x-xxx	28	4	0	2	23	15	72

### 1.5 Emma

Dne 1. a 2. března 2008 zasáhly Zlínský kraj silnější větry s deštěm. Přes celý region se přehnala silná bouřka s krupobitím, která měla za následek spadlé stromy a dráty elektrického vedení, pády billboardů a poškození střech. Silnice byly zaplaveny bahnem, kamením a úlomky větví.



Ve dnech 25.6.-27.6.2008 se Zlínským krajem přehnaly opět silné bouřky s deštěm. Hasiči v této souvislosti zasahovali u cca 100 událostí. Tyto živelné pohromy se obešly bez zranění.

Tab. 2 Počet mimořádných událostí řešených jednotkami PO v souvislosti s vichřicí Emma

Datum / okres (kraj)	Kroměříž	Uh. Hradiště	Vsetín	Zlín	Zlínský
1.3.	9	19	15	13	56
2.3.	1	3	3	3	10
<b>Celkem</b>	<b>10</b>	<b>22</b>	<b>18</b>	<b>16</b>	<b>66</b>

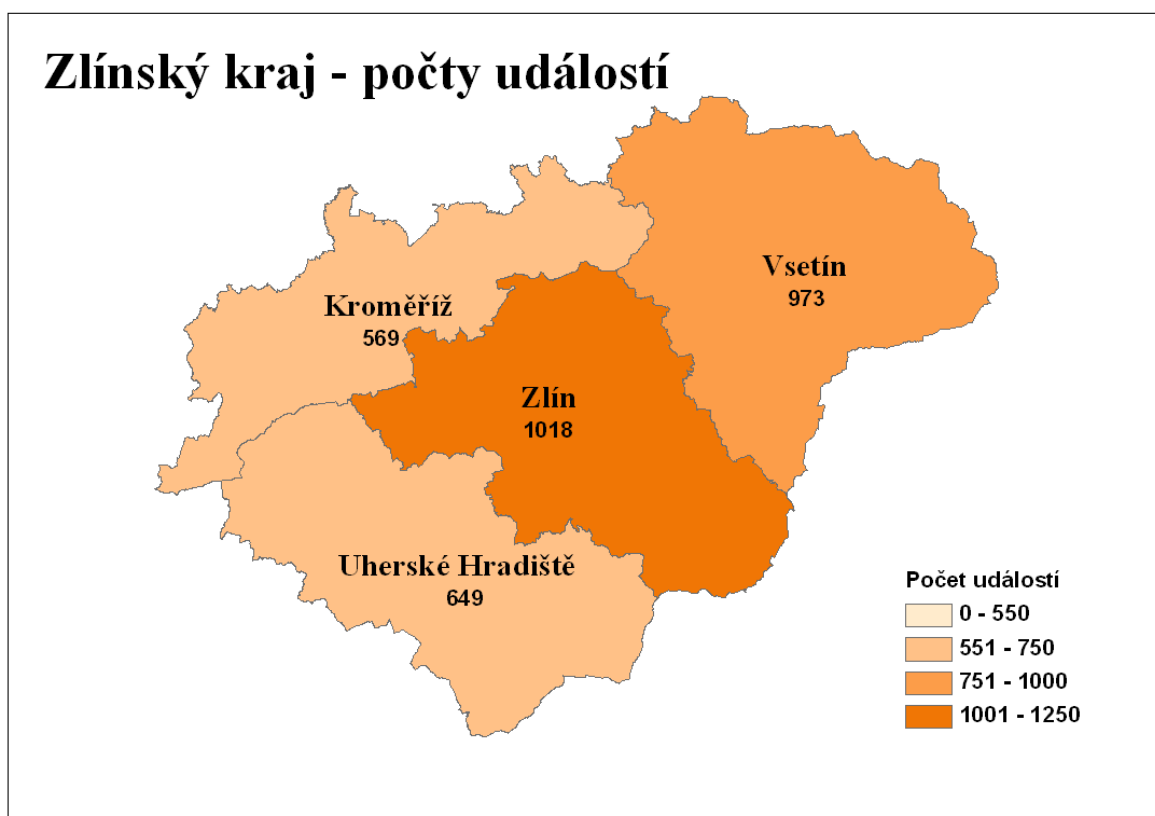


## 2. Základní statistické údaje o událostech

V uplynulém roce 2008 ve Zlínském kraji bylo řešeno 3209 událostí. V porovnání s rokem 2007 je to o 481 událostí méně. Z celkového počtu řešených událostí ve Zlínském kraji byly nejčetnějšími událostmi technické havárie 1267 (-161) dále pak dopravní nehody 772 (-106) a požáry 652 (-69). Nejvíce událostí bylo hlášeno v červnu a nejméně pak v měsíci únoru z celkového počtu událostí. Podle dne v týdnu bylo nejvíce událostí hlášených v sobotu a naopak nejméně v pondělí.

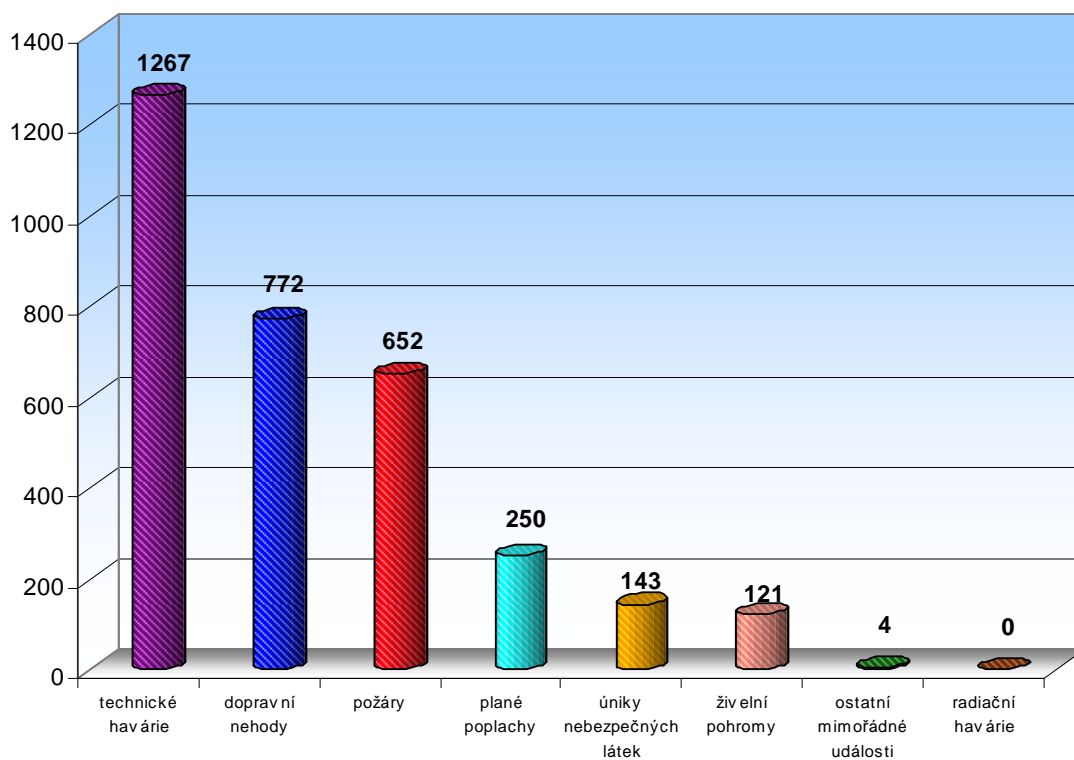
Tab. 3 Přehled počtu událostí v okresech Zlínského kraje

Typ události / okres (kraj)	Kroměříž	Uh. Hradiště	Vsetín	Zlín	Zlínský
Požáry	124	156	160	212	<b>652</b>
Dopravní nehody	155	167	220	230	<b>772</b>
Živelní pohromy	13	24	65	19	<b>121</b>
Únik nebezpečných látek	19	25	57	42	<b>143</b>
Technické havárie	219	228	396	424	<b>1267</b>
Radiační havárie	0	0	0	0	<b>0</b>
Ostatní mimořádné události	0	0	2	2	<b>4</b>
Plané poplachy	39	49	73	89	<b>250</b>
<b>Události celkem</b>	<b>569</b>	<b>649</b>	<b>973</b>	<b>1018</b>	<b>3209</b>

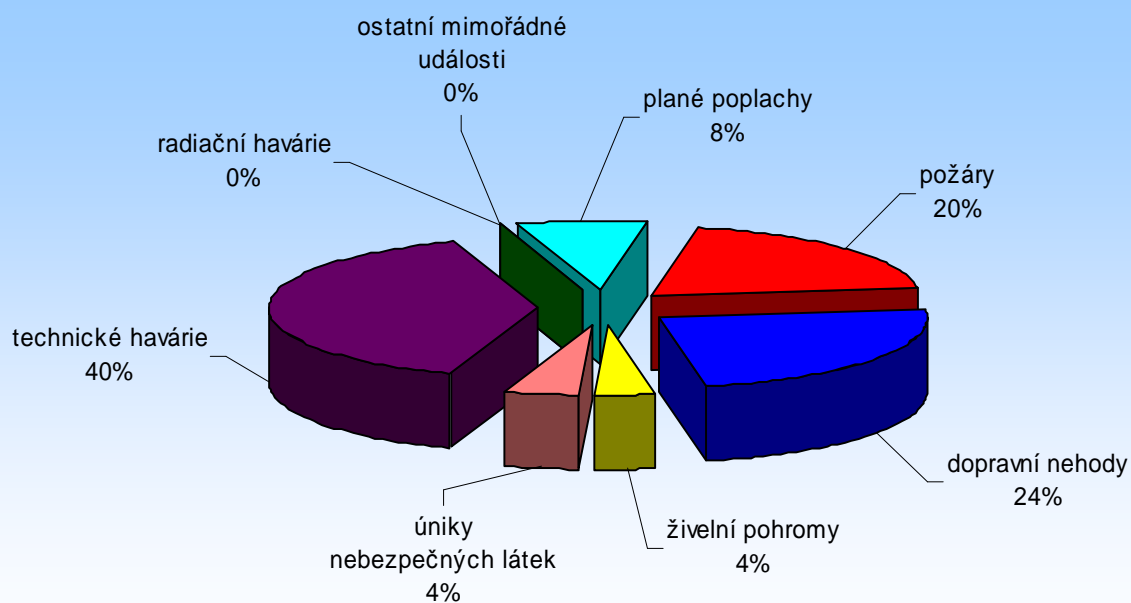




Graf 3 Přehled počtu událostí dle typu události



Graf 4 Procentuální podíl typů událostí





## 2.1 Souhrn usmrcených, zraněných, zachráněných a evakuovaných osob

Jednotky PO při zdolávání mimořádných událostí zachránily 762 zraněných osob, bohužel 121 osobám se život zachránit nepovedlo. Z bezprostředního nebezpečí se podařilo zachránit 439 osob a 110 osob bylo evakuováno. Při záchranných činnostech bylo zraněno 6 profesionálních hasičů, 1 podnikový hasič a 12 dobrovolných hasičů.

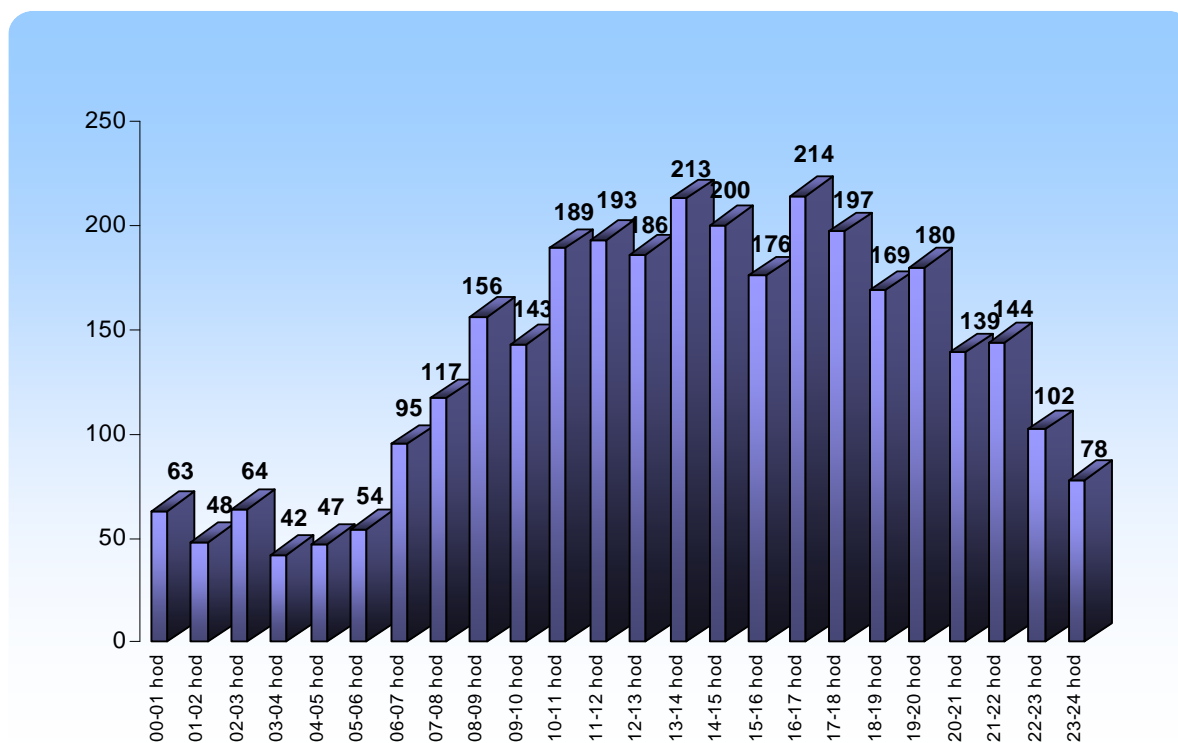
Tab. 4 Přehled počtu usmrcených a zraněných osob a hasičů

Kategorie	KM		UH		VS		ZL		ZLK	
	U	Z	U	Z	U	Z	U	Z	U	Z
Děti do 15 let	0	3	0	4	0	15	0	6	0	28
Osoby od 15 do 60 let	10	140	23	133	14	161	23	175	70	609
Osoby nad 60 let	9	25	13	24	10	26	19	29	51	104
Hasiči HZS ČR	0	2	0	0	0	0	0	4	0	6
Hasiči HZS podniků	0	1	0	0	0	0	0	0	0	1
Hasiči SDH, ostatní HZS	0	4	0	5	0	2	0	1	0	12
Hasiči neurčených jednotek	0	0	0	0	0	0	0	0	0	0
Příslušníci složek IZS	0	0	0	0	0	0	0	0	0	0
<b>Celkem</b>	<b>19</b>	<b>175</b>	<b>36</b>	<b>166</b>	<b>24</b>	<b>204</b>	<b>42</b>	<b>215</b>	<b>121</b>	<b>760</b>



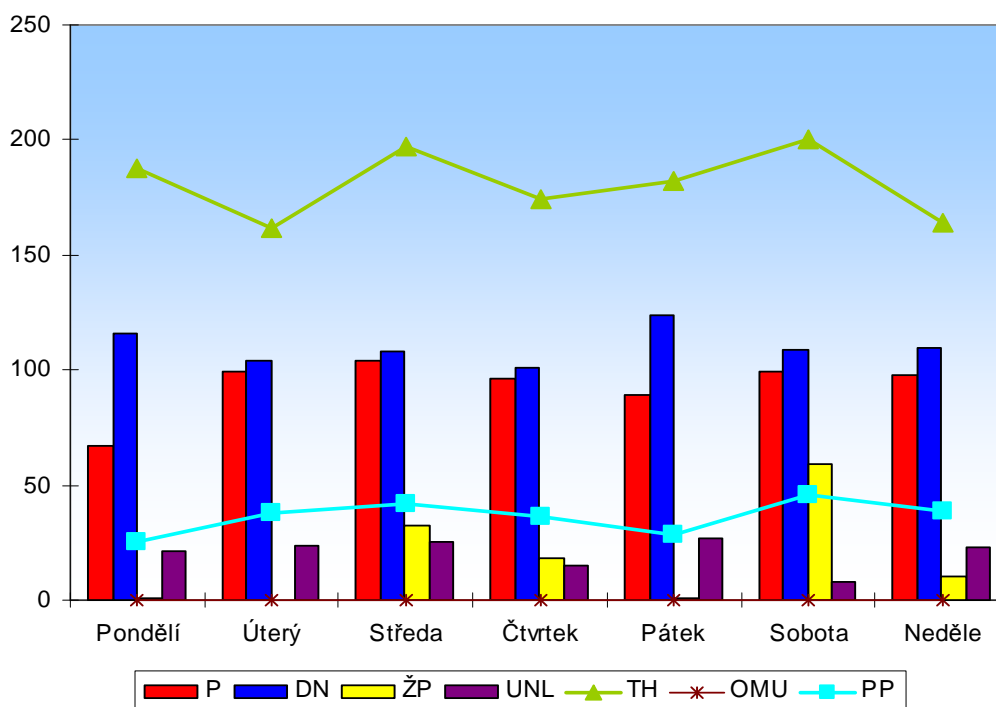
## 2.2 Počet událostí podle času ohlášení

Graf 5 Počet událostí podle času ohlášení



## 2.3 Počet událostí podle dne v týdnu

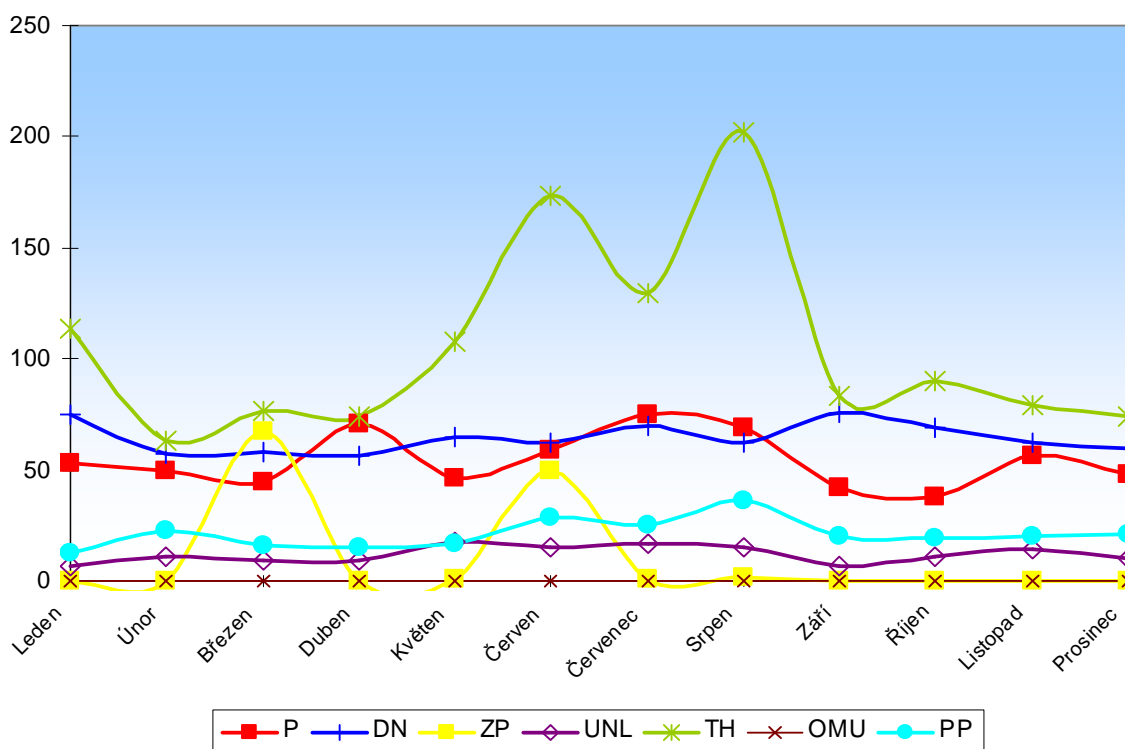
Graf 6 Počet událostí podle dne v týdnu





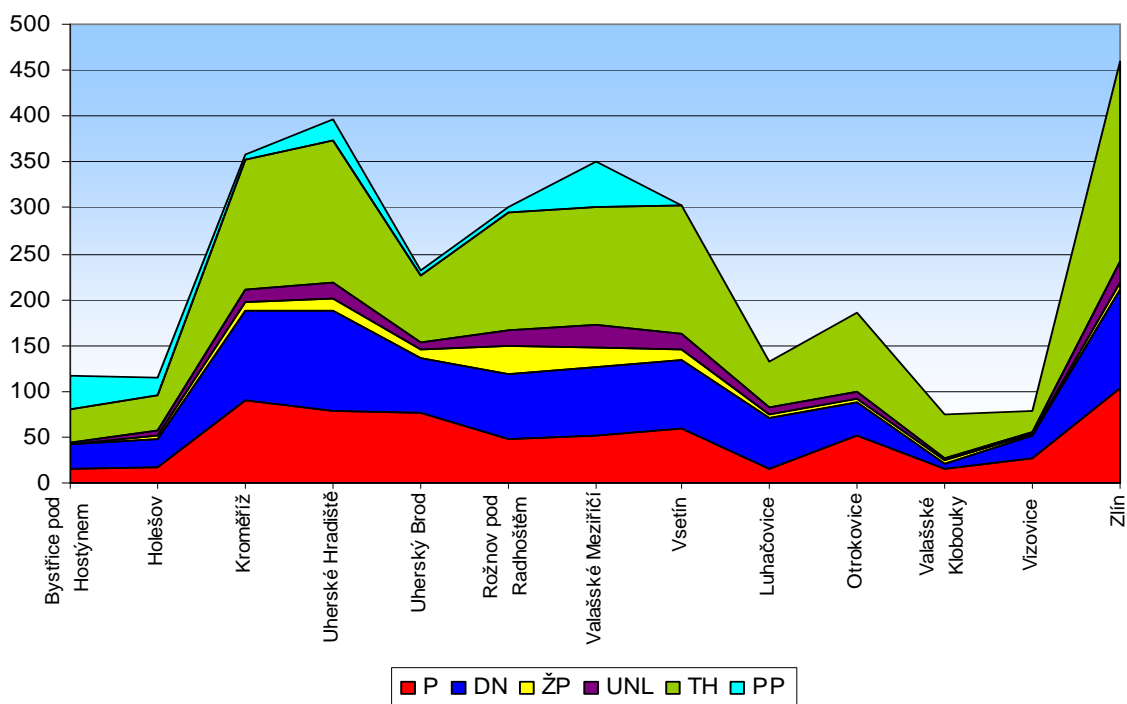
## 2.4 Počet událostí v měsících

Graf 7 Počet událostí v měsících



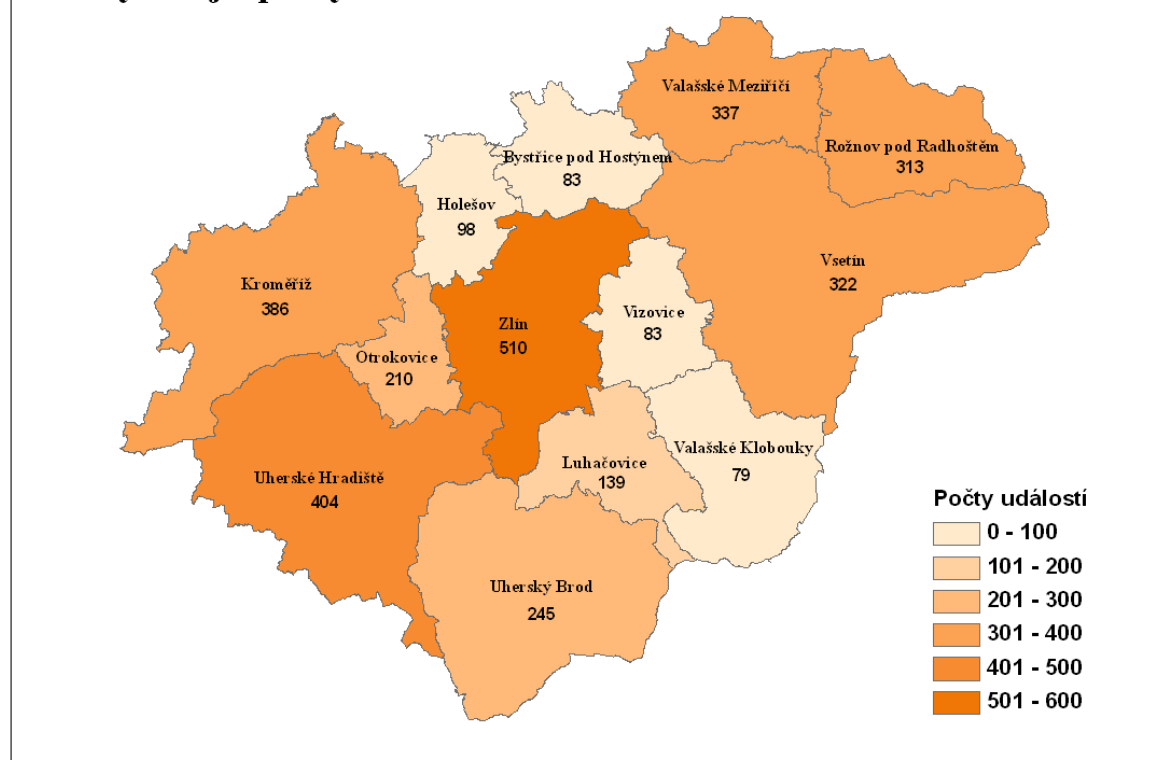
## 2.5 Počet událostí v obcích s rozšířenou působností podle typu události

Graf 8 Počet událostí v ORP podle typu události

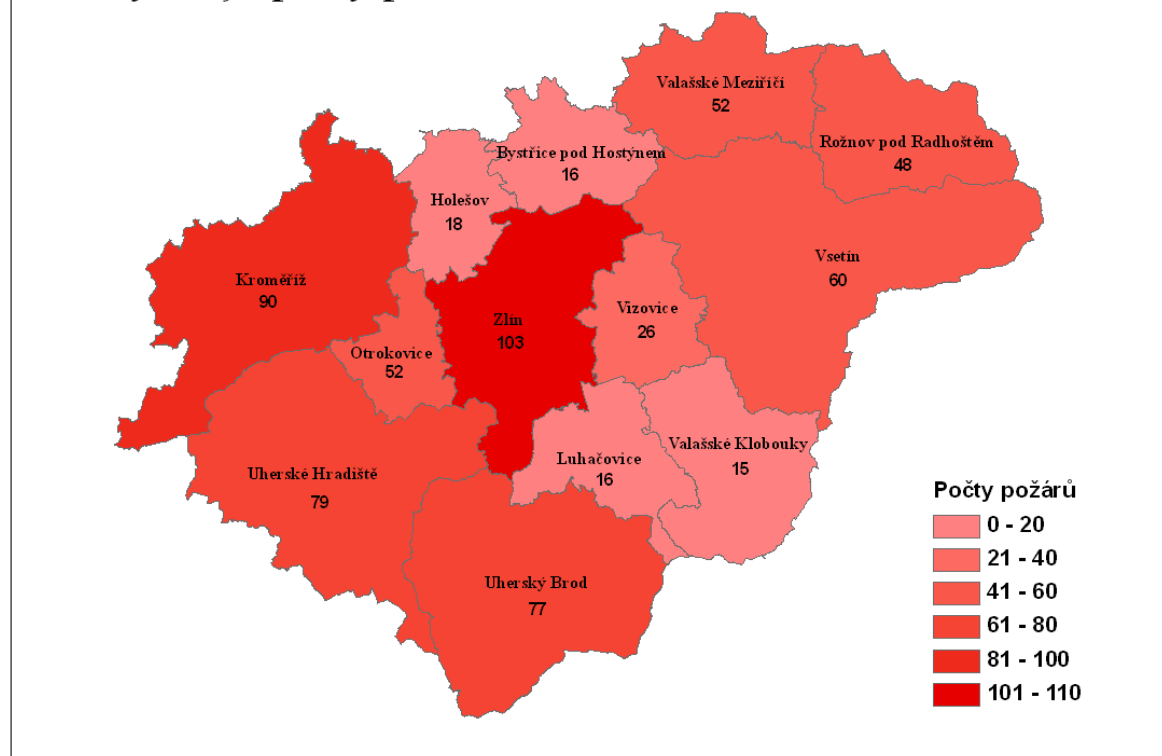




### Zlínský kraj - počty událostí dle ORP 2008



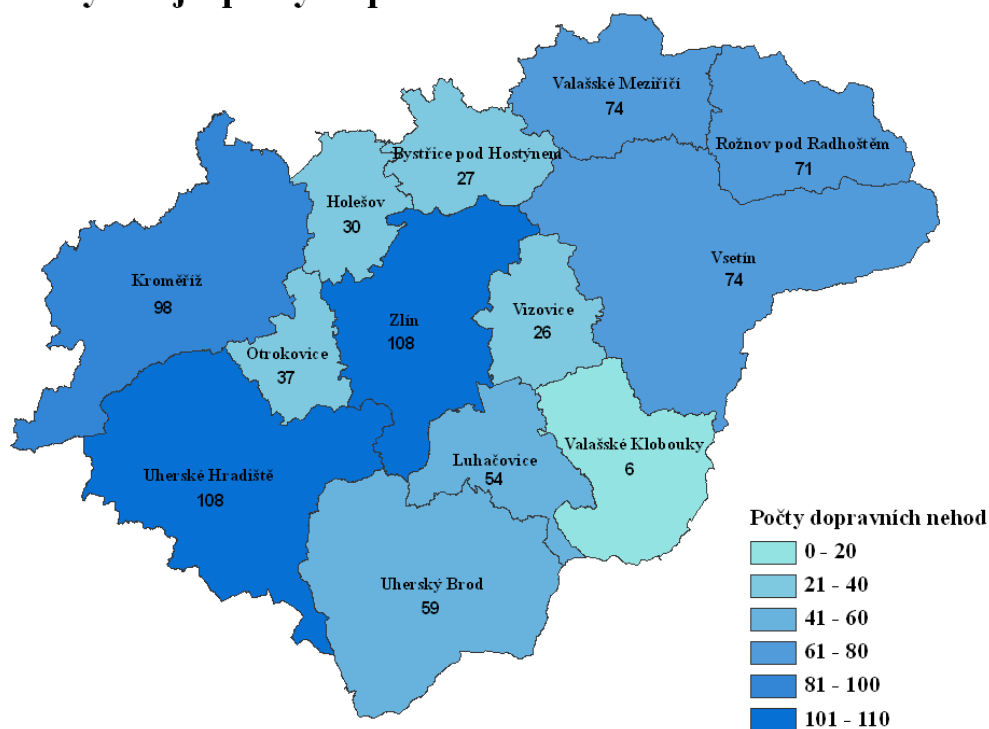
### Zlínský kraj - počty požárů dle ORP 2008



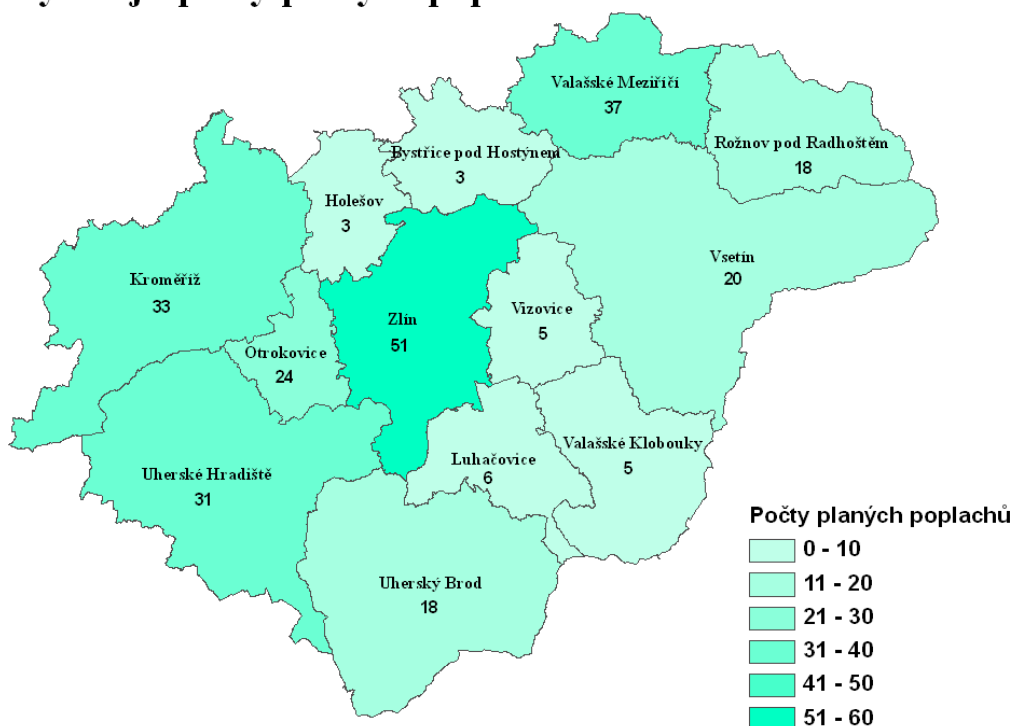




### Zlínský kraj - počty dopravních nehod dle ORP 2008



### Zlínský kraj - počty planých poplachů dle ORP 2008





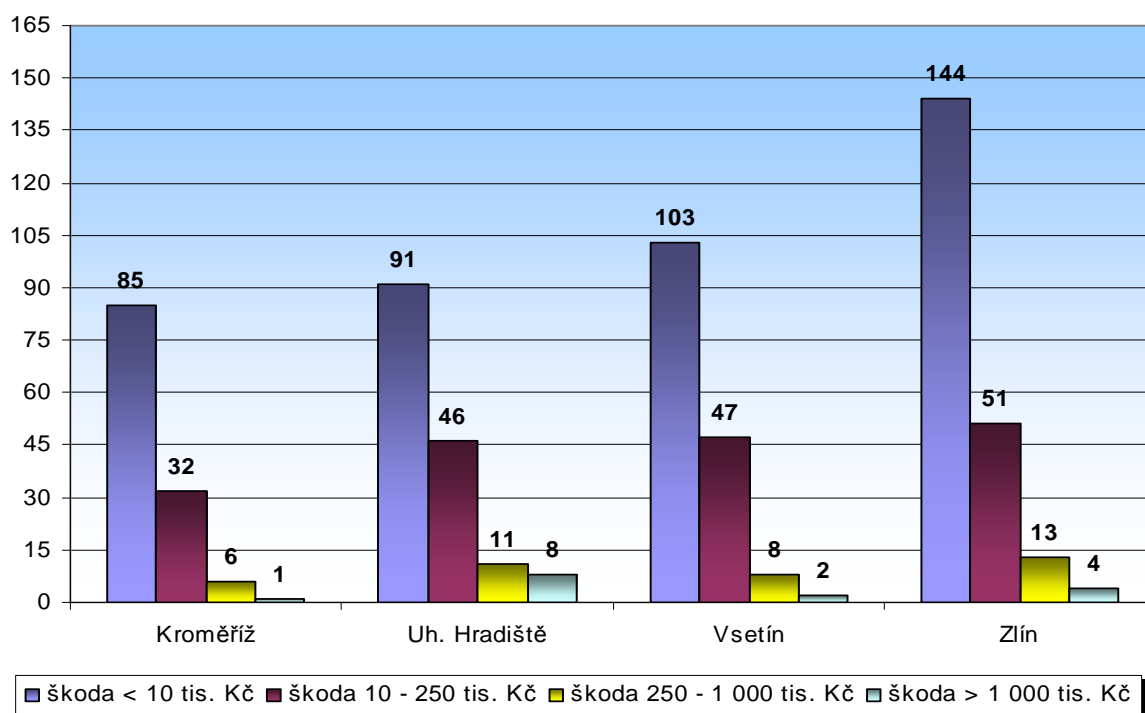
### 3. Základní statistické údaje o událostech typu požár

V roce 2008 bylo ve Zlínském kraji zaznamenáno 652 (-69) požárů. Při požárech došlo k úmrtí 4 (-3) osob a zranění 56 (+9) osob. Mezi zraněnými bylo 13 (+0) hasičů. Nejvíce požárů se stalo v okrese Zlín 212 (-4) a nejméně v okrese Kroměříž 124 (-26). Celkově došlo při požárech k přímé škodě ve výši 59 113,- (-118 868,-) tis. Kč. Zásahem jednotek PO se podařilo uchránit hodnoty ve výši 220 520,- (-154 490,-) tis. Kč.

Tab. 5 Základní údaje o požárech

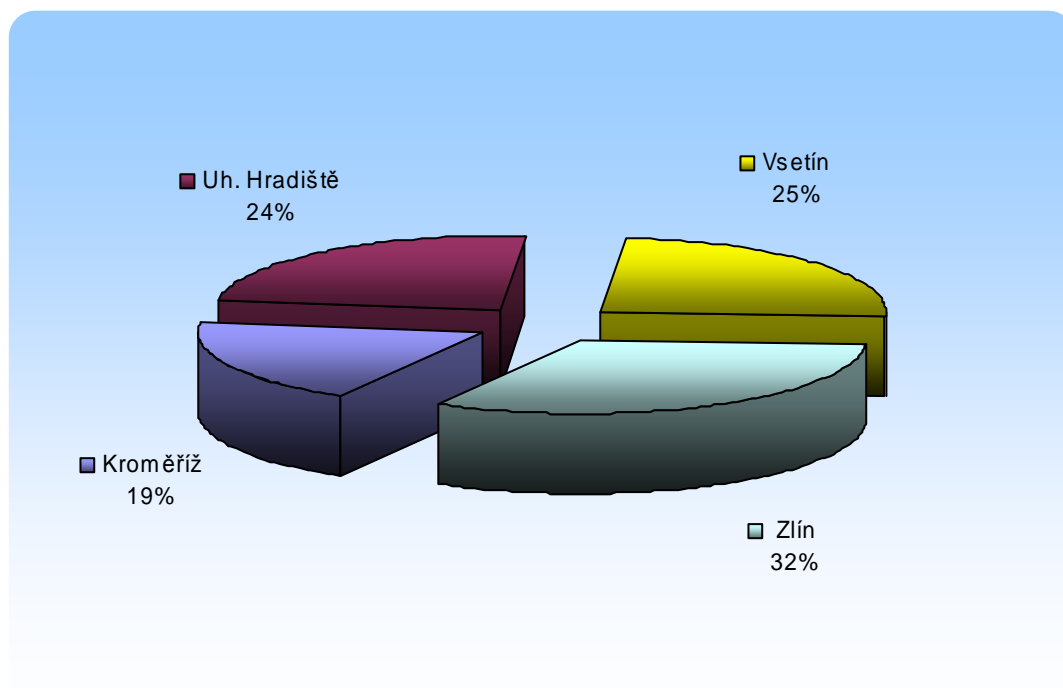
Údaje o PO / okres (kraj)	Kroměříž	Uh. Hradiště	Vsetín	Zlín	ZL kraj
<b>Počet požárů</b>	<b>124</b>	<b>156</b>	<b>160</b>	<b>212</b>	<b>652</b>
škoda < 10 tis. Kč	85	91	103	144	423
škoda 10 - 250 tis. Kč	32	46	47	51	176
škoda 250 - 1 000 tis. Kč	6	11	8	13	38
škoda > 1 000 tis. Kč	1	8	2	4	15
<b>Přímá škoda (tis. Kč)</b>	<b>8 066</b>	<b>24 093</b>	<b>8 717</b>	<b>18 237</b>	<b>59 113</b>
<b>Uchráněné hodnoty (tis. Kč)</b>	<b>40 575</b>	<b>83 333</b>	<b>42 437</b>	<b>54 175</b>	<b>220 520</b>
<b>Usmrceno osob</b>	<b>0</b>	<b>2</b>	<b>1</b>	<b>1</b>	<b>4</b>
<b>Zraněno osob</b>	<b>11</b>	<b>13</b>	<b>11</b>	<b>21</b>	<b>56</b>
<b>Evakuováno osob</b>	<b>0</b>	<b>0</b>	<b>0</b>	<b>2</b>	<b>2</b>
<b>Zachráněno osob</b>	<b>0</b>	<b>2</b>	<b>5</b>	<b>7</b>	<b>14</b>

Graf 9 Srovnání počtu požárů podle přímé škody ve Zlínském kraji

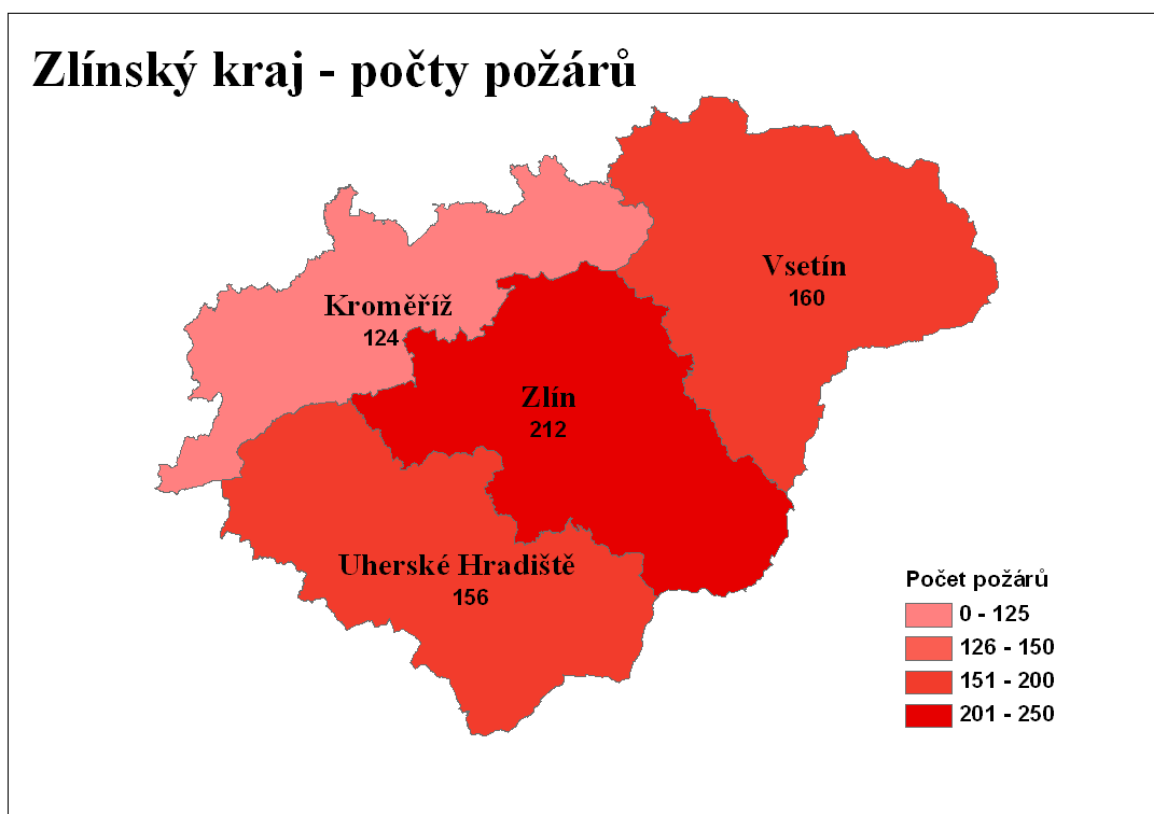




Graf 10 Procentuální zastoupení počtu požárů v okresech ve Zlínském kraji



Mapa – Porovnání počtu požárů podle okresů ve Zlínském kraji





### 3.1 Požáry podle příčiny a činnosti při vzniku

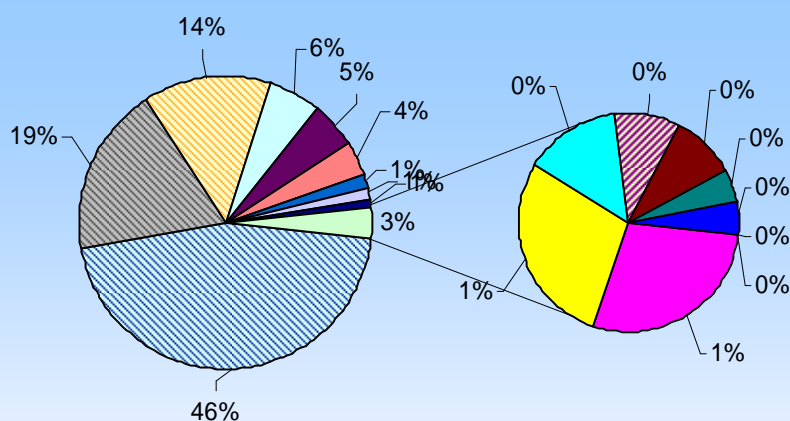
KATEGORIE	poč. požárů	podíl v %	přímá šk. v tis. Kč	podíl v %	Sum-U	Sum-Z
neobjasněná příčina, dosud v šetření	26	3.99	5587.00	9.45	0	1
dále nedošetřovaná příčina a činnost při vzniku	297	45.55	0.00	0.00	0	0
<b>NEOBJAS., NEŠETR. - CELKEM</b>	<b>323</b>	<b>49.54</b>	<b>5587.00</b>	<b>9.45</b>	<b>0</b>	<b>1</b>
úmyslné zapálení - pachatel zjištěn	3	0.46	15.00	0.03	0	0
sebevražedný úmysl, choromyslnost, nemoc	0	0.00	0.00	0.00	0	0
děti do 15 let	13	1.99	990.00	1.67	0	0
úmyslné zapálení - pachatel nezjištěn	37	5.67	4354.00	7.37	0	1
<b>ÚMYSL, DĚTI - CELKEM</b>	<b>53</b>	<b>8.12</b>	<b>5359.00</b>	<b>9.07</b>	<b>0</b>	<b>1</b>
kouření	25	3.83	2823.00	4.78	1	7
zakládání ohňů v přírodě a na skládkách, vypalování trávy	13	1.99	191.00	0.32	0	1
nesprávná obsluha topidla	12	1.84	1304.00	2.21	0	5
sušení hořlavých materiálů a hořlaviny u topidla	5	0.77	820.00	1.39	1	1
nesprávné používání hořlavých kapalin a plynů	3	0.46	560.00	0.95	0	2
používání otevřeného ohně k osvětlování, rozehvívání ap.	10	1.53	3091.00	5.23	0	6
manipulace se žhavým popelem	2	0.31	85.00	0.14	0	0
sváření a řezání, rozehvívání, rozmrazování včetně	10	1.53	4119.00	6.97	1	5
zanedbání bezpečnostních předpisů, použití předmětů či nespecifikovaná nedbalost (nelze jednoznačně určit)	16	2.45	989.00	1.67	0	5
	12	1.84	638.00	1.08	0	3
<b>NEDBALOST - CELKEM</b>	<b>108</b>	<b>16.55</b>	<b>14 620.00</b>	<b>24.74</b>	<b>3</b>	<b>35</b>
nevhodná konstrukce komínu a odvod spalin/větrací	5	0.77	133.00	0.22	0	0
zazděný nebo přizděný trám v komíně	2	0.31	105.00	0.18	0	0
spáry v komíně, nezajištěná komínová dvířka, nezajištěné	1	0.15	1000.00	1.69	0	1
jiskry z komína a zažehnutí sazí v komíně	0	0.00	0.00	0.00	0	0
<b>KOMÍNY - CELKEM</b>	<b>8</b>	<b>1.23</b>	<b>1238.00</b>	<b>2.09</b>	<b>0</b>	<b>1</b>
technická závada topidla /i v dopravním prostředku/	1	0.15	600.00	1.02	0	0
špatný stav topidla nebo kouřovodu	2	0.31	10.00	0.02	0	0
nesprávné umístění a instalace topidel a kouřovodů/v	2	0.31	110.00	0.19	0	0
jiná závada	2	0.31	501.00	0.85	0	0
<b>TOPIDLA - CELKEM</b>	<b>7</b>	<b>1.08</b>	<b>1221.00</b>	<b>2.08</b>	<b>0</b>	<b>0</b>
technické závady - vada materiálu, konstrukce,	100	15.34	16621.00	28.12	0	8
nesprávná instalace - krytí neodpovídá prostředí ap.	0	0.00	0.00	0.00	0	0
nesprávná údržba - není prováděná, závady jsou	0	0.00	0.00	0.00	0	0
žhavé materiály a výrobky /i při kalení/	2	0.31	95.00	0.16	0	0
cizí předmět ve stroji	4	0.61	211.00	0.36	0	0
výboje statické elektřiny	1	0.15	600.00	1.02	0	1
úlet jisker z výfuku a parního stroje event.brzdného	1	0.15	1.00	0.00	0	0
tření a přehřátí	7	1.07	3858.00	6.53	0	2
ostatní nepředpokládané změny provozních parametrů	20	3.07	2346.50	3.97	0	0
<b>ZÁVADY - CELKEM</b>	<b>135</b>	<b>20.70</b>	<b>23 732.50</b>	<b>40.16</b>	<b>0</b>	<b>11</b>
zemědělských plodin	0	0.00	0.00	0.00	0	0
uhlí, uhelného prachu a briket	1	0.15	350.00	0.59	0	1
olejů a tuků	0	0.00	0.00	0.00	0	0
chemických látek	0	0.00	0.00	0.00	0	0
chemické výrobky /barvy,fermeže ap./	2	0.31	16.00	0.03	0	0
jiné	1	0.15	2000.00	3.38	0	0
<b>SAMOVZNÍCENÍ - CELKEM</b>	<b>4</b>	<b>0.61</b>	<b>2366.00</b>	<b>4.00</b>	<b>0</b>	<b>1</b>
plynů	0	0.00	0.00	0.00	0	0
par hořlavých kapalin	0	0.00	0.00	0.00	0	0
prachů	0	0.00	0.00	0.00	0	0
výbušnin	0	0.00	0.00	0.00	0	0
tlakových nádob a kotlů včetně potrubí	0	0.00	0.00	0.00	0	0
<b>VÝBUCHY - CELKEM</b>	<b>0</b>	<b>0.00</b>	<b>0.00</b>	<b>0.00</b>	<b>0</b>	<b>0</b>
u stříkacích zařízení	0	0.00	0.00	0.00	0	0
u čerpacích zařízení pohonných hmot včetně dopravy	0	0.00	0.00	0.00	0	0
u namáčecích zařízení /lázně, vany/	0	0.00	0.00	0.00	0	0
u dálkové dopravy potrubím a zásobníků	0	0.00	0.00	0.00	0	0
při lepení podlahových krytin, kladení a lití podlah	0	0.00	0.00	0.00	0	0
při výrobě hořlavých a výbušných látek	0	0.00	0.00	0.00	0	0
při manipulaci s hořlavými a výbušnými	0	0.00	0.00	0.00	0	0
při technologii skladování a ochrany hořlavých a	0	0.00	0.00	0.00	0	0
jiné	0	0.00	0.00	0.00	0	0
<b>MANIPULACE S H.L. - CELKEM</b>	<b>0</b>	<b>0.00</b>	<b>0.00</b>	<b>0.00</b>	<b>0</b>	<b>0</b>
blesk - objekty chráněné hromosvodem	0	0.00	0.00	0.00	0	0
blesk - objekty nechráněné hromosvodem	3	0.46	1600.00	2.71	0	0
blesk - ostatní případy zapálení	0	0.00	0.00	0.00	0	0
živelná pohroma /mimo blesku/	0	0.00	0.00	0.00	0	0
dopravní nehoda	5	0.77	472.00	0.80	1	4
vojenské cvičení, ohňostroje	1	0.15	14.00	0.02	0	0
jiné příčiny	5	0.77	2903.00	4.91	0	2
<b>MIMOŘÁDNÉ - CELKEM</b>	<b>14</b>	<b>2.15</b>	<b>4989.00</b>	<b>8.44</b>	<b>1</b>	<b>6</b>
<b>CELKEM</b>	<b>652</b>		<b>59 112.50</b>		<b>4</b>	<b>56</b>



### 3.2 Požáry v jednotlivých odvětvích hospodářství

Odvětví hospodářství	Počet požárů	Přímá škoda	Usmrceno	Zraněno	
Jiné a nezaříděno	297	45,55	0	0	
Soukromé domácnosti	121	18,56	3	37	
Doprava	93	14,26	1	6	
Ostatní odvětví	Ostatní veřejné a osobní	38	5,83	0	2
	Zpracovatelský průmysl	32	4,91	0	1
	Zemědělství	26	3,99	0	4
	Stavebnictví	9	1,38	0	2
	Pohostinství, ubytování	8	1,23	0	3
	Lesnictví	7	1,07	0	1
	Obchod, opravy zboží	6	0,92	0	0
	Služby pod., výzkum, real.	6	0,92	0	0
	Výroba, rozvod el. a plynu	3	0,46	0	0
	Veřej. správa, bezpečnost	2	0,31	0	0
	Školství	2	0,31	0	0
	Pošty, telekomunikace	1	0,15	0	0
	Zdravotnictví, sociální	1	0,15	0	0
	Dobývání nerost. surovin	0	0,00	0	0
	Peněžnictví, pojišťovnictví	0	0,00	0	0
<b>Celkem</b>	<b>652</b>	<b>59 112,50</b>	<b>4</b>	<b>56</b>	

Graf 11 Požáry v jednotlivých odvětvích hospodářství



▣ Jiné a nezaříděno	▣ Soukromé domácnosti	▣ Doprava
▣ Ostatní veřejné a osobní	▣ Zpracovatelský průmysl	▣ Zemědělství
▣ Stavebnictví	▣ Pohostinství, ubytování	▣ Lesnictví
▣ Obchod, opravy zboží	▣ Služby pod., výzkum, real.	▣ Výroba, rozvod el. a plynu
▣ Veřej. správa, bezpečnost	▣ Školství	▣ Pošty, telekomunikace
▣ Zdravotnictví, sociální	▣ Dobývání nerost. surovin	▣ Peněžnictví, pojišťovnictví



### 3.3 Požáry podle objektu vzniku

OBJEKT	POJISTĚNO		NEPOJISTĚNO	
	Počet požárů	Podíl v %	Počet požárů	Podíl v %
Budovy pro zdravotnictví	1	100,00	0	0,00
Budovy pro služby a osobní hyg	0	0,00	1	100,00
Budovy pro výchovu, vědu a výz	2	100,00	0	0,00
Budovy pro kulturu, osvětlu a t	1	33,33	2	66,67
Budovy administrativní	0	0,00	0	0,00
Budovy pro společné ubytování	11	50,00	11	50,00
Budovy pro obchod a veřejné st	4	57,14	3	42,86
Budovy pro sociální zabezpečení	0	0,00	0	0,00
Historické a církevní budovy a	0	0,00	0	0,00
Bytový fond domovní	12	30,77	27	69,23
Rodinné domky	31	37,35	52	62,65
Ostatní budovy pro bydlení	0	0,00	4	100,00
Budovy a haly pro výrobu a slu	12	63,16	7	36,84
Energetické výrobní budovy a b	0	0,00	1	100,00
Budovy pro dopravu a spoje	0	0,00	0	0,00
Budovy pro garážování a údržbu	0	0,00	1	100,00
Jednoúčelové budovy pro skl	2	100,00	0	0,00
Budovy pro živočišnou a rostli	1	33,33	2	66,67
Budovy pro skladování zeměděls	5	83,33	1	16,67
Objekty mimo budov	3	33,33	6	66,67
Objekty mimo budov v zemědělst	0	0,00	1	100,00
Budovy a objekty ve výstavbě a	0	0,00	2	100,00
Opuštěné a demoliční budovy a	1	4,76	20	95,24
Provizoria a účelové objekty u	6	25,00	18	75,00
Dopravní prostředky a pracovní	17	16,04	89	83,96
Garáže /mimo budov/	0	0,00	1	100,00
Komunikace	0	0,00	0	0,00
Zemědělské plochy	2	8,70	21	91,30
Lesy	0	0,00	6	100,00
Volné a skladovací plochy mimo	2	2,47	79	97,53
Odpady a odpadní produkty	7	5,74	115	94,26
Ostatní a nezatříděné	0	0,00	62	100,00
<b>CELKEM</b>	<b>120</b>	<b>18</b>	<b>532</b>	<b>82</b>

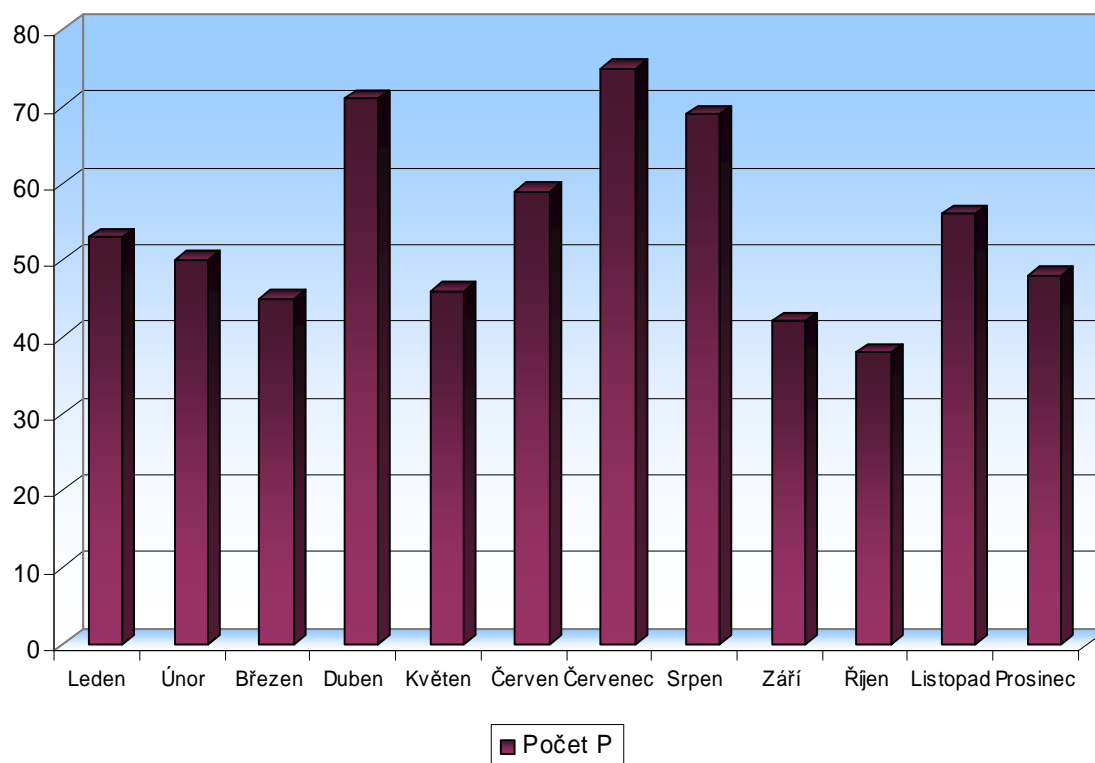
OBJEKT	POJISTĚNO		NEPOJISTĚNO	
	Přímá škoda	Podíl v %	Uchr. hodn.	Podíl v %
Budovy pro zdravotnictví	0,00	0,00	0,00	0,00
Budovy pro služby a osobní hyg	0,00	0,00	4,00	100,00
Budovy pro výchovu, vědu a výz	8,00	100,00	0,00	0,00
Budovy pro kulturu, osvětlu a t	80,00	16,60	402,00	83,40
Budovy administrativní	0,00	0,00	0,00	0,00
Budovy pro společné ubytování	4130,00	83,82	797,00	16,18
Budovy pro obchod a veřejné st	1530,00	96,71	52,00	3,29
Budovy pro sociální zabezpečení	0,00	0,00	0,00	0,00
Historické a církevní budovy a	0,00	0,00	0,00	0,00
Bytový fond domovní	1356,00	83,50	268,00	16,50
Rodinné domky	7767,00	72,50	2946,00	27,50
Ostatní budovy pro bydlení	0,00	0,00	1040,00	100,00
Budovy a haly pro výrobu a slu	2004,50	96,81	66,00	3,19
Energetické výrobní budovy a b	0,00	0,00	20,00	100,00
Budovy pro dopravu a spoje	0,00	0,00	0,00	0,00
Budovy pro garážování a údržbu	0,00	0,00	2,00	100,00
Jednoúčelové budovy pro skl	130,00	100,00	0,00	0,00
Budovy pro živočišnou a rostli	40,00	50,63	39,00	49,37
Budovy pro skladování zeměděls	4470,00	99,91	4,00	0,09
Objekty mimo budov	470,00	93,63	32,00	6,37
Objekty mimo budov v zemědělst	0,00	0,00	1,00	100,00
Budovy a objekty ve výstavbě a	0,00	0,00	1800,00	100,00
Opuštěné a demoliční budovy a	20,00	100,00	0,00	0,00
Provizoria a účelové objekty u	954,50	40,78	1386,00	59,22
Dopravní prostředky a pracovní	10913,00	53,38	9532,00	46,62
Garáže /mimo budov/	0,00	0,00	250,00	100,00
Komunikace	0,00	0,00	0,00	0,00
Zemědělské plochy	800,00	99,50	4,00	0,50
Lesy	0,00	0,00	151,00	100,00
Volné a skladovací plochy mimo	205,00	91,11	20,00	8,89
Odpady a odpadní produkty	44,00	1,29	3367,00	98,71
Ostatní a nezatříděné	0,00	0,00	2007,50	100,00
<b>CELKEM</b>	<b>34 922,00</b>	<b>59,08</b>	<b>24 190,50</b>	<b>40,92</b>



### 3.4 Požáry podle měsíce

MĚSÍC	počet požárů	přímá škoda v tis. Kč	uchrán. hodn. v tis. Kč	Usmrceno	Zraněno
Leden	53	8 215,00	15 398,00	0	4
Únor	50	2 920,50	20 362,00	1	0
Březen	45	4 060,00	29 451,00	1	6
Duben	71	5 300,00	27 016,00	0	4
Květen	46	5 767,00	6 958,00	0	6
Červen	59	1 742,00	41 176,00	0	1
Červenec	75	12 546,00	27 648,00	0	11
Srpen	69	7 319,00	15 071,00	1	9
Září	42	660,00	12 810,00	0	0
Říjen	38	2 392,00	6 515,00	0	5
Listopad	56	2 612,00	6 470,00	1	1
Prosinec	48	5 579,00	11 645,00	0	9
<b>Celkem</b>	<b>652</b>	<b>59 112,50</b>	<b>220 520,00</b>	<b>4</b>	<b>56</b>

Graf 12 Přehled počtu požárů podle měsíce

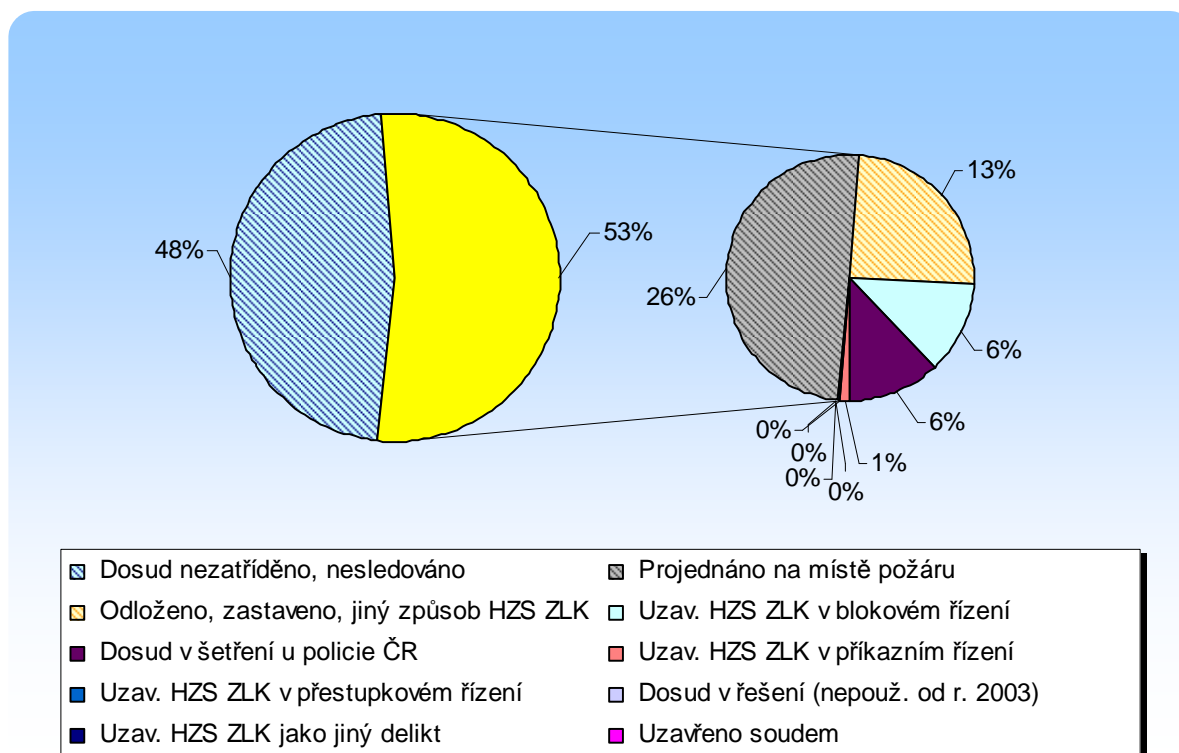




### 3.5 Požáry podle způsobu uzavření

Způsob uzavření požáru	Počet požárů	Podíl v %	Přímá škoda	Podíl v %
Dosud nezatříděno, nesledováno	306	46,93	1 401,00	2,37
Dosud v řešení (nepouž. od r. 2003)	0	0	0,00	0
Uzav. HZS ZLK v přestupkovém řízení	1	0,15	3 120,00	5,28
Uzav. HZS ZLK v blokovém řízení	42	6,44	3 134,00	5,3
Uzav. HZS ZLK v příkazním řízení	5	0,77	770,00	1,3
Uzav. HZS ZLK jako jiný delikt	0	0	0,00	0
Projednáno na místě požáru	171	26,23	30 069,50	50,87
Odloženo, zastaveno, jiný způsob HZS ZLK	86	13,19	10 908,50	18,45
Uzavřeno soudem	0	0	0,00	0
Dosud v šetření u policie ČR	41	6,29	9 709,50	16,43
<b>Celkem</b>	<b>652</b>	<b>100</b>	<b>59 112,50</b>	<b>100</b>

Graf 13 Podíl počtu požárů podle způsobu uzavření







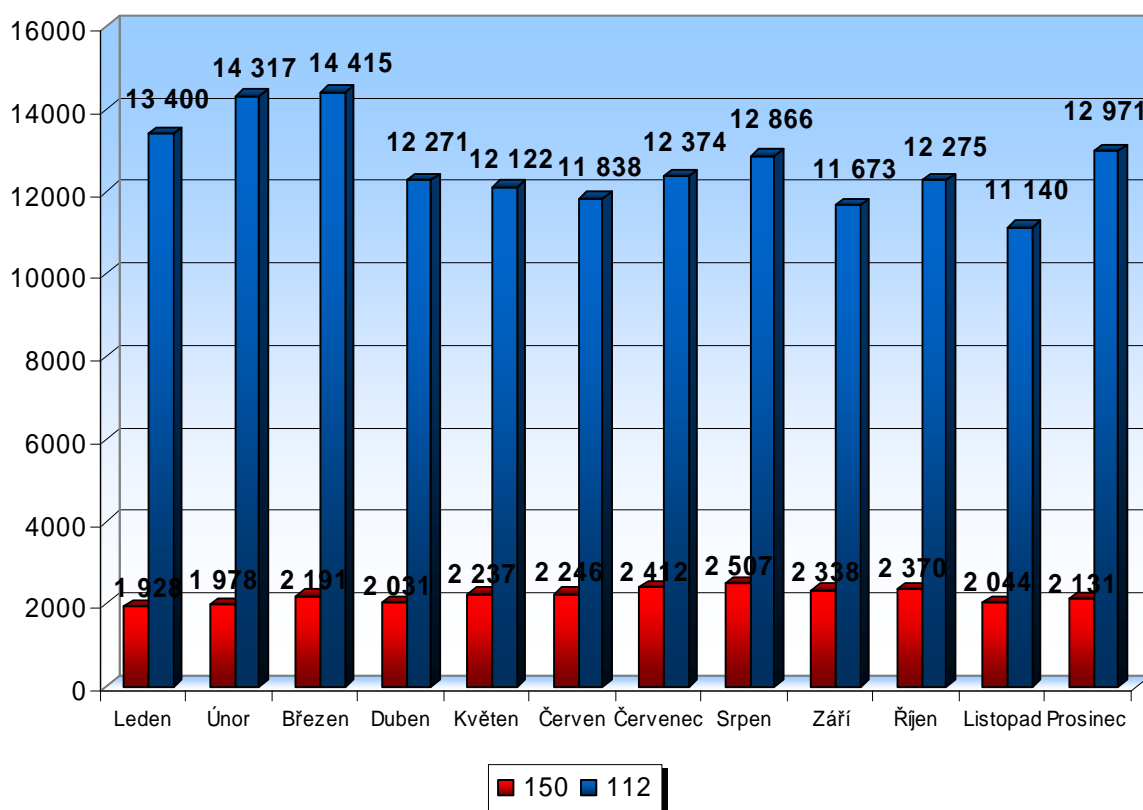
#### 4. Statistika tísňového volání

Telefonní centrum tísňového volání ve Zlíně v roce 2008 přijalo na tísňové linky 112 a 150 celkem 178 075 hovorů, v porovnání s rokem předešlým je to pokles o 10 318 hovorů. Statistika tísňového volání od roku 2005 vykazuje klesající tendenci a to díky sníženému počtu zlomyslných volání z důvodů medializace technologických možností TCTV.

Tab. 6 Počty tísňových volání

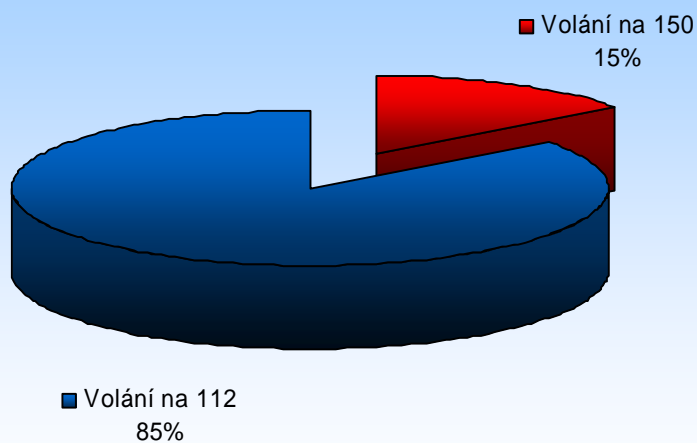
Měsíc	150	112
Leden	1 928	13 400
Únor	1 978	14 317
Březen	2 191	14 415
Duben	2 031	12 271
Květen	2 237	12 122
Červen	2 246	11 838
Červenec	2 412	12 374
Srpen	2 507	12 866
Září	2 338	11 673
Říjen	2 370	12 275
Listopad	2 044	11 140
Prosinec	2 131	12 971
<b>Celkem</b>	<b>26 413</b>	<b>151 662</b>
<b>Celkem všech volání</b>	<b>178 075</b>	

Graf 14 Přehled počtu tísňových volání

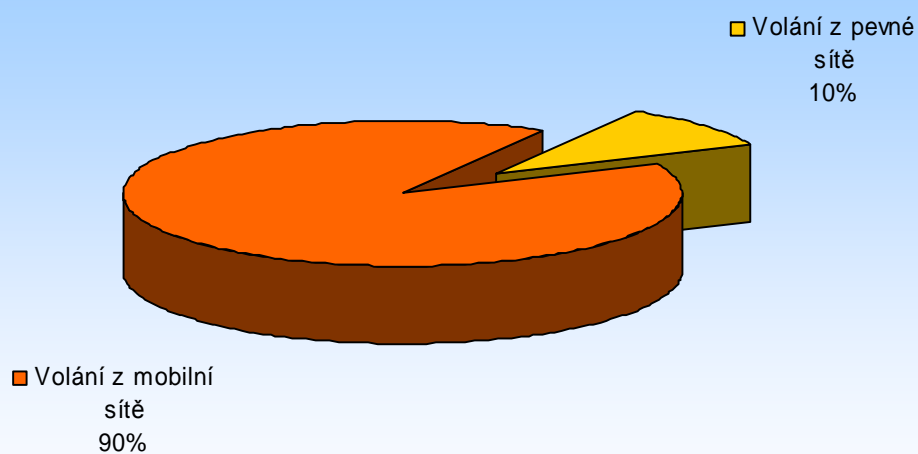




Graf 15 Procentuální porovnání počtu tísňových volání

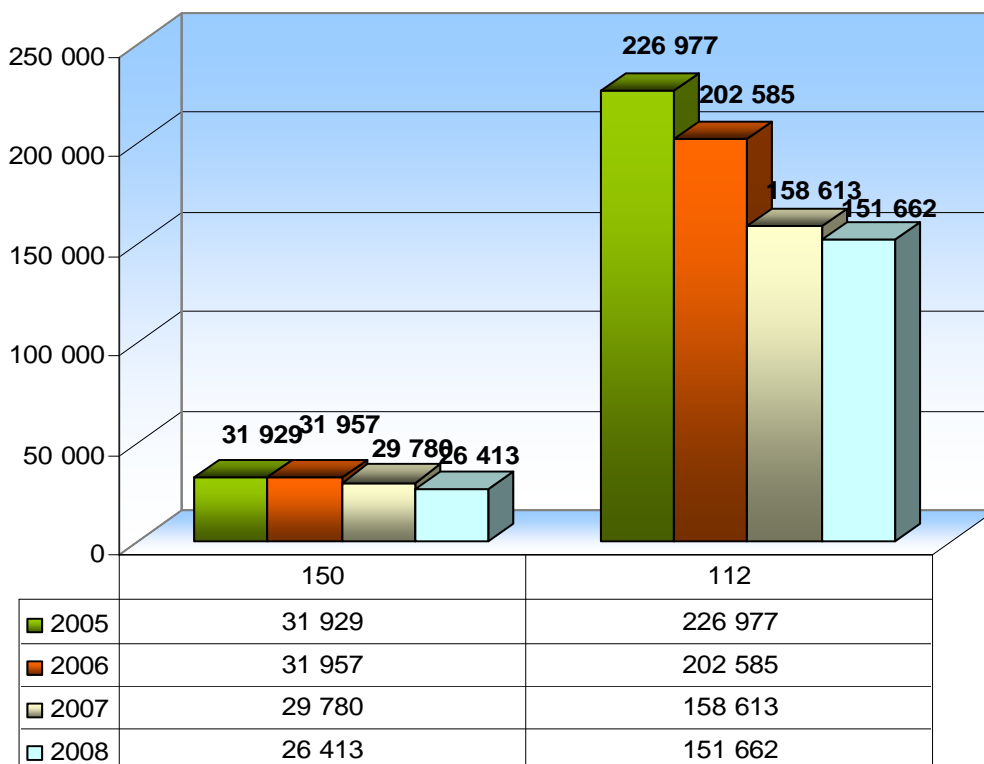


Graf 16 Procentuální porovnání tísňového volání z pevné a mobilní sítě





Graf 17 Porovnání počtu tísňových volání v letech 2005, 2006, 2007 a 2008





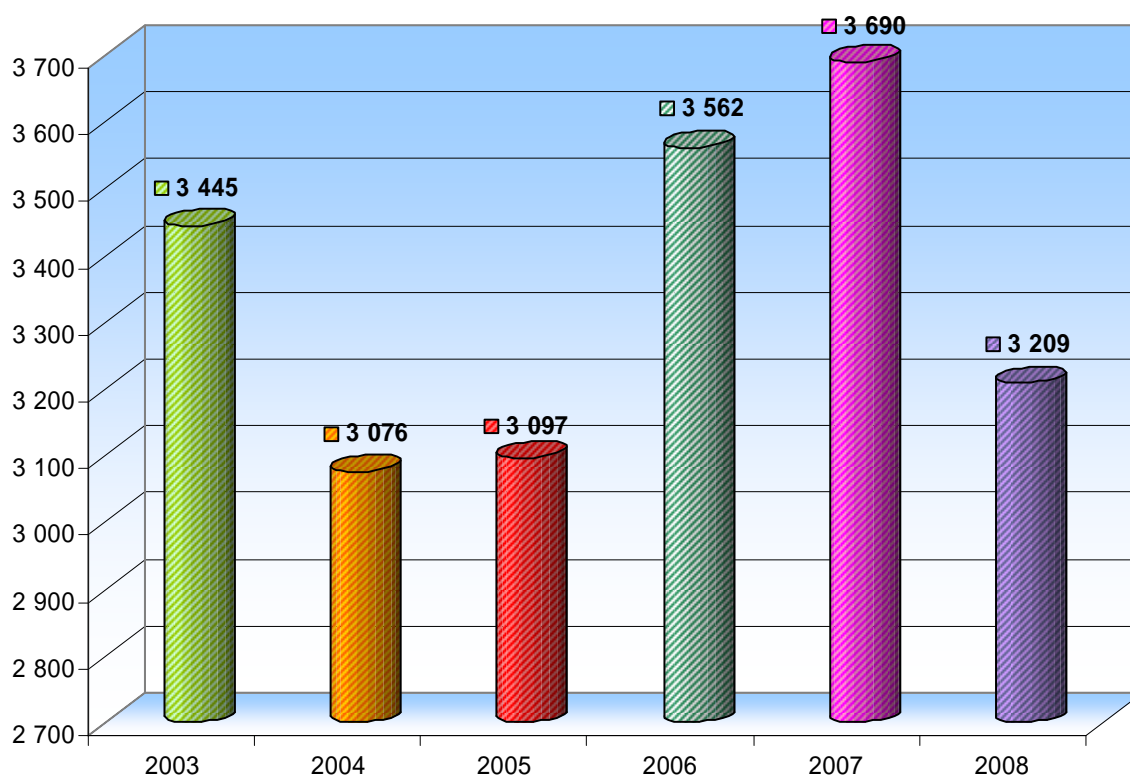
## 5. Porovnání základních statistických údajů s předešlými lety

V následujících tabulkách a grafech je zaznamenán vývoj počtu událostí ve Zlínském kraji v rozmezí let 2003 – 2008.

Tab. 7 Přehled počtu událostí v letech 2003 - 2008

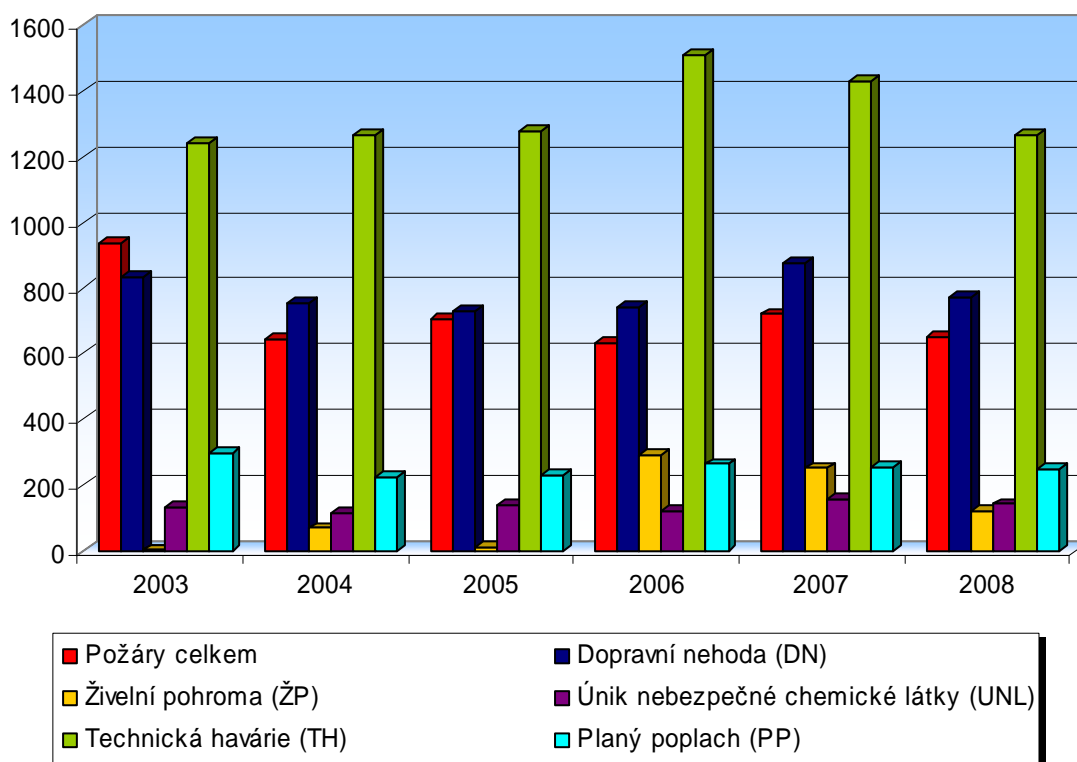
Typ události / Rok	2003	2004	2005	2006	2007	2008
Požáry celkem	938	646	707	633	721	652
Dopravní nehoda (DN)	832	755	732	741	878	772
Živelní pohroma (ŽP)	3	70	11	292	252	121
Únik nebezpečné chemické látky (UNL)	135	115	140	121	156	143
Technická havárie (TH)	1 240	1 265	1 276	1 511	1 428	1267
Radioční havárie a nehoda (RHN)	0	0	0	0	0	0
Ostatní mimořádné události (OMU)	0	0	0	0	1	4
Planý poplach (PP)	297	225	231	264	254	250
<b>CELKEM</b>	<b>3 445</b>	<b>3 076</b>	<b>3 097</b>	<b>3 562</b>	<b>3 690</b>	<b>3 209</b>

Graf 18 Přehled celkového počtu událostí v letech 2003 - 2008





Graf 19 Přehled počtu událostí dle typu události v letech 2003 - 2008



Tab. 8 Přehled následků mimořádných událostí v letech 2003 - 2008

Následky MU / Rok	2003	2004	2005	2006	2007	2008
Přímá škoda (tis. Kč)	91 471	127 461	56 631	93 758	177 681	59 113
Uchráněné hodnoty (tis. Kč)	210 971	206 910	183 720	486 437	375 010	220 520
Počet evakuovaných osob	1 938	193	378	391	26	110
Počet zachráněných osob	150	140	118	8	399	439
Počet zraněných osob	534	557	528	39	695	760
Počet usmrcených osob	65	75	88	3	105	121



## 6. Mimořádné události ve 3. stupni poplachu a požáry se škodou nad 1 mil. Kč

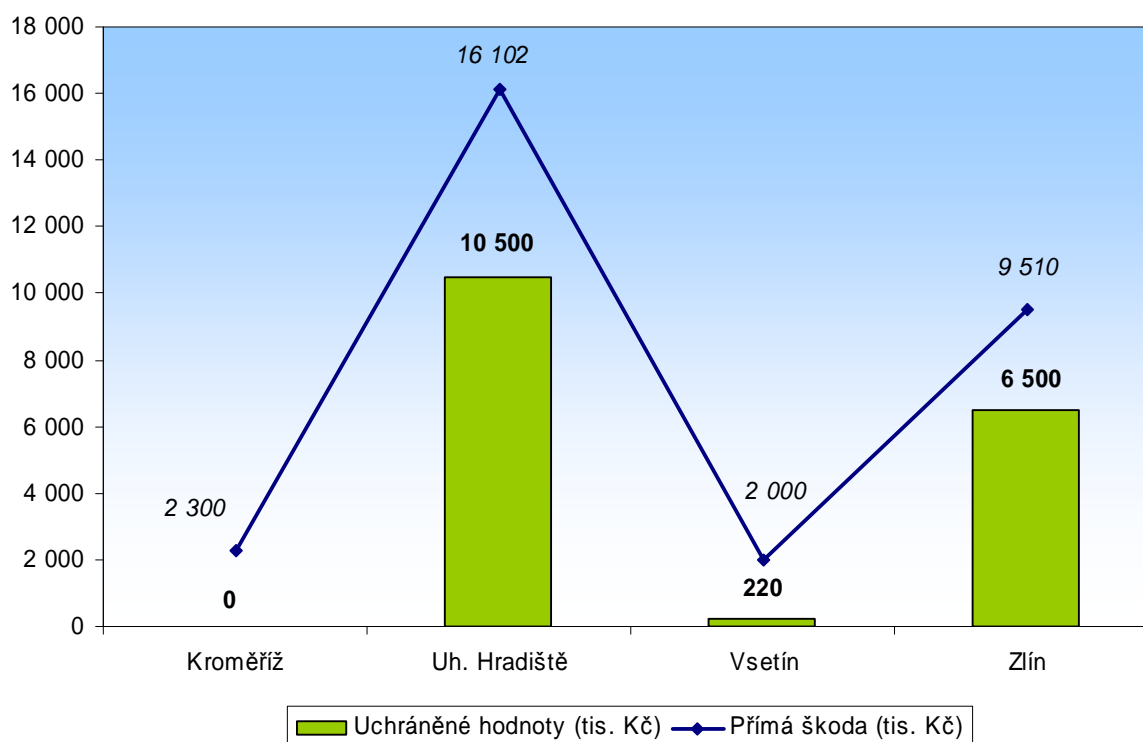
### ▪ 3. stupeň poplachu

Za rok 2008 nebyla žádná událost ve 3. stupni poplachu.

Tab. 9 Přehled počtu požárů přesahující přímou škodu 1 mil. Kč

Údaje o požárech / okres (kraj)	Kroměříž	Uh. Hradiště	Vsetín	Zlín	Zlínský
Škoda > 1 000 tis. Kč	1	8	2	4	15
Přímá škoda (tis. Kč)	2 300	16 102	2 000	9 510	29 912
Uchráněné hodnoty (tis. Kč)	0	10 500	220	6 500	17 220
Usmrceno osob	0	0	0	0	0
Zraněno osob	2	1	0	0	3
Usmrceno hasičů	0	0	0	0	0
Zraněno hasičů	0	5	1	0	6

Graf 20 Přehled přímé škody a uchráněné hodnoty při požárech nad 1 mil. Kč





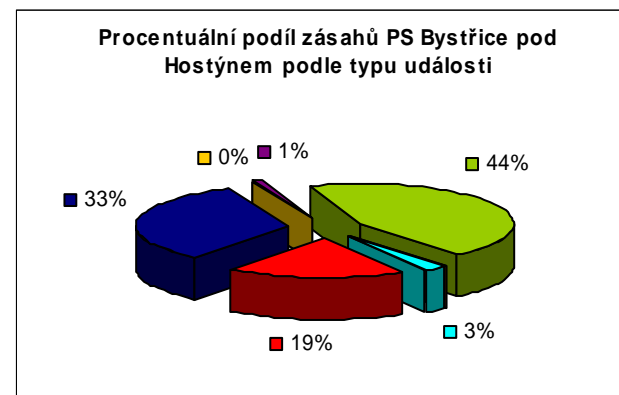
## 7. PŘÍLOHY

### Příloha 1 Zásahy jednotek HZS Zlínského kraje ve Zlínském kraji podle typu událostí

#### 1.1 PS Bystřice pod Hostýnem



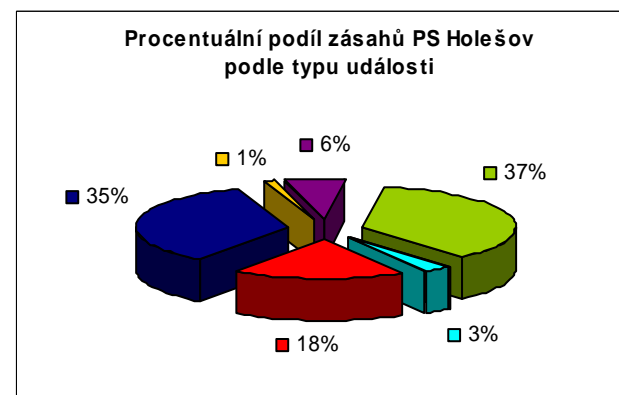
Požár (P)	15
Dopravní nehoda (DN)	26
Živelní pohroma (ŽP)	0
Únik nebezpečných látek (UNL)	1
Technická pomoc (TP)	35
Radiační havárie a nehoda (RH)	0
Ostatní mimořádná událost (OMU)	0
Planý poplach (PP)	2
<b>Celkem</b>	<b>79</b>



#### 1.2 PS Holešov



Požár (P)	17
Dopravní nehoda (DN)	33
Živelní pohroma (ŽP)	1
Únik nebezpečných látek (UNL)	6
Technická pomoc (TP)	34
Radiační havárie a nehoda (RH)	0
Ostatní mimořádná událost (OMU)	0
Planý poplach (PP)	3
<b>Celkem</b>	<b>94</b>

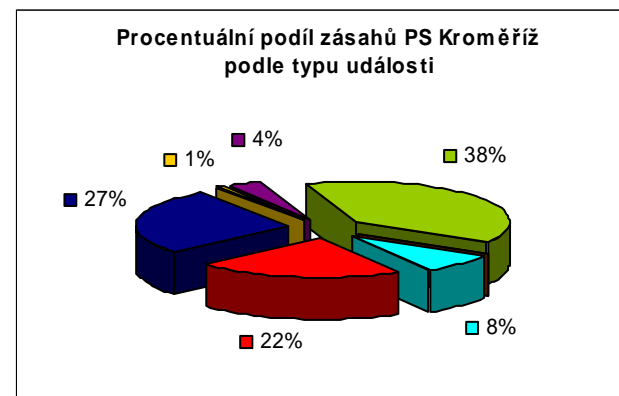




### 1.3 PS Kroměříž



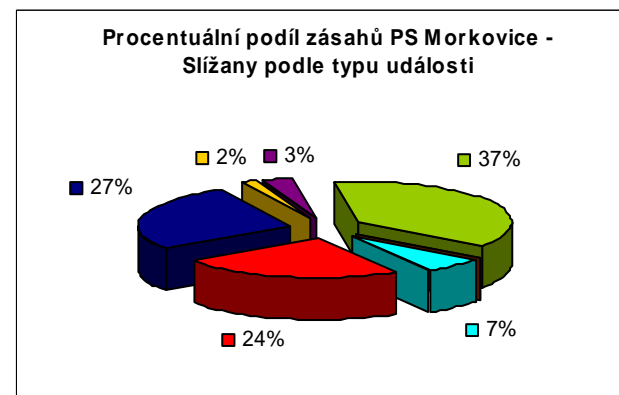
Požár (P)	65
Dopravní nehoda (DN)	80
Živelní pohroma (ŽP)	2
Únik nebezpečných látek (UNL)	11
Technická pomoc (TP)	116
Radiační havárie a nehoda (RH)	0
Ostatní mimořádná událost (OMU)	0
Planý poplach (PP)	24
<b>Celkem</b>	<b>298</b>



### 1.4 PS Morkovice - Slížany



Požár (P)	14
Dopravní nehoda (DN)	16
Živelní pohroma (ŽP)	1
Únik nebezpečných látek (UNL)	2
Technická pomoc (TP)	22
Radiační havárie a nehoda (RH)	0
Ostatní mimořádná událost (OMU)	0
Planý poplach (PP)	4
<b>Celkem</b>	<b>59</b>



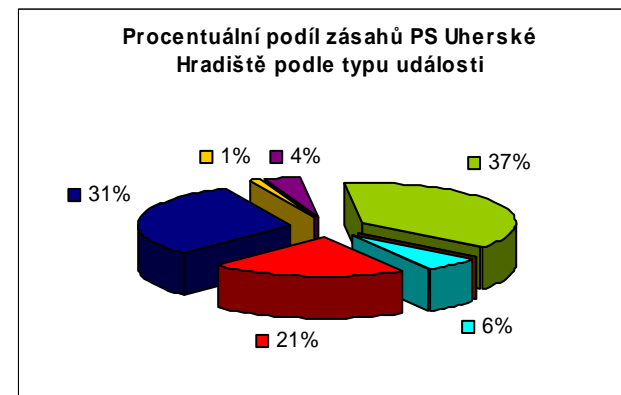




### 1.5 PS Uherské Hradiště



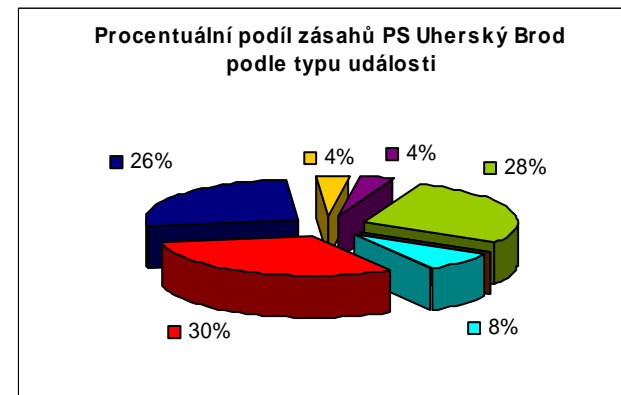
Požár (P)	73
Dopravní nehoda (DN)	109
Živelní pohroma (ŽP)	4
Únik nebezpečných látek (UNL)	14
Technická pomoc (TP)	133
Radiační havárie a nehoda (RH)	0
Ostatní mimořádná událost (OMU)	0
Planý poplach (PP)	21
<b>Celkem</b>	<b>354</b>



### 1.6 PS Uherský Brod



Požár (P)	68
Dopravní nehoda (DN)	58
Živelní pohroma (ŽP)	8
Únik nebezpečných látek (UNL)	8
Technická pomoc (TP)	62
Radiační havárie a nehoda (RH)	0
Ostatní mimořádná událost (OMU)	0
Planý poplach (PP)	17
<b>Celkem</b>	<b>221</b>

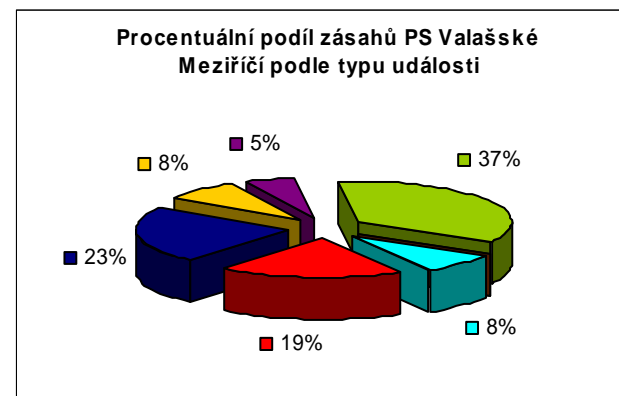




### 1.7 PS Valašské Meziříčí



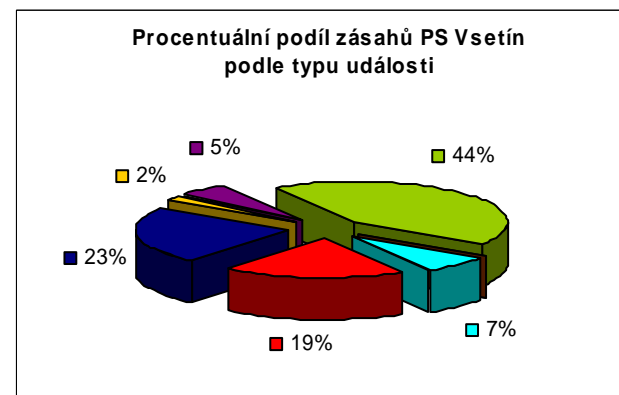
Požár (P)	68
Dopravní nehoda (DN)	82
Živelní pohroma (ŽP)	28
Únik nebezpečných látek (UNL)	19
Technická pomoc (TP)	125
Radiační havárie a nehoda (RH)	0
Ostatní mimořádná událost (OMU)	0
Planý poplach (PP)	29
<b>Celkem</b>	<b>351</b>



### 1.8 PS Vsetín



Požár (P)	47
Dopravní nehoda (DN)	57
Živelní pohroma (ŽP)	4
Únik nebezpečných látek (UNL)	13
Technická pomoc (TP)	105
Radiační havárie a nehoda (RH)	0
Ostatní mimořádná událost (OMU)	0
Planý poplach (PP)	18
<b>Celkem</b>	<b>244</b>

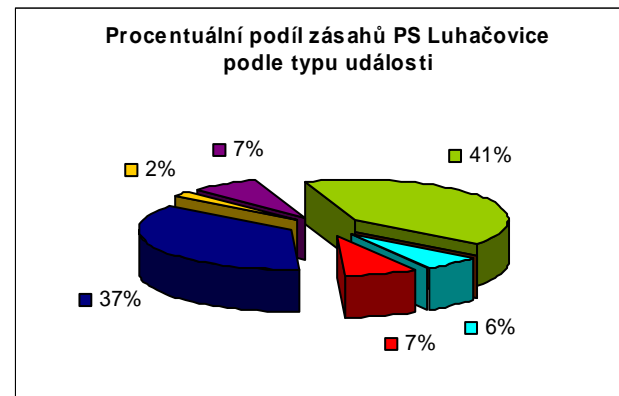




### 1.9 PS Luhačovice



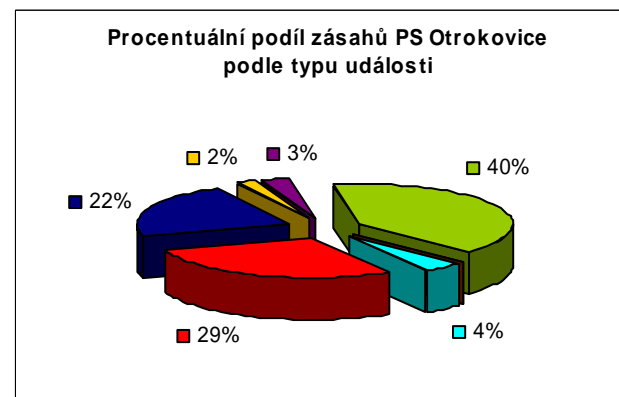
- Požár (P) 7
- Dopravní nehoda (DN) 34
- Živelní pohroma (ŽP) 2
- Únik nebezpečných látek (UNL) 7
- Technická pomoc (TP) 38
- Radiační havárie a nehoda (RH) 0
- Ostatní mimořádná událost (OMU) 0
- Planý poplach (PP) 6
- Celkem 94



### 1.10 PS Otrokovice



- Požár (P) 65
- Dopravní nehoda (DN) 50
- Živelní pohroma (ŽP) 4
- Únik nebezpečných látek (UNL) 7
- Technická pomoc (TP) 91
- Radiační havárie a nehoda (RH) 0
- Ostatní mimořádná událost (OMU) 0
- Planý poplach (PP) 10
- Celkem 227



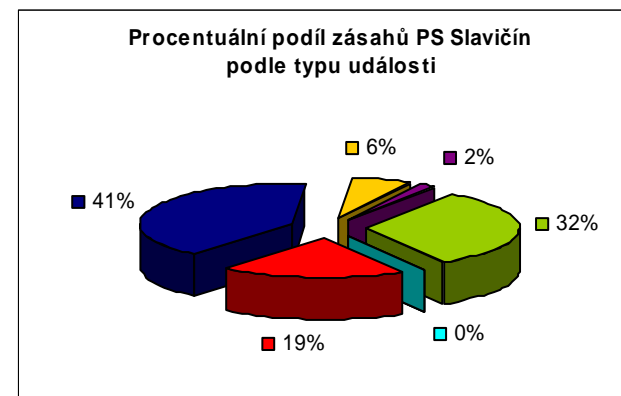


### 1.11 PS Slavičín



- Požár (P)
- Dopravní nehoda (DN)
- Živelní pohroma (ŽP)
- Únik nebezpečných látek (UNL)
- Technická pomoc (TP)
- Radiační havárie a nehoda (RH)
- Ostatní mimořádná událost (OMU)
- Planý poplach (PP)
- Celkem

12  
25  
4  
1  
20  
0  
0  
0  
0  
62

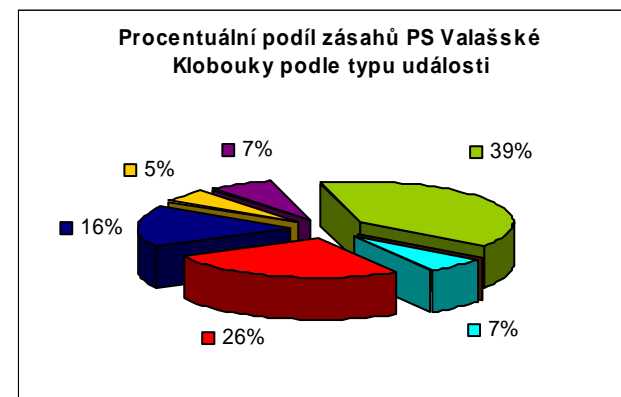


### 1.12 PS Valašské Klobouky



- Požár (P)
- Dopravní nehoda (DN)
- Živelní pohroma (ŽP)
- Únik nebezpečných látek (UNL)
- Technická pomoc (TP)
- Radiační havárie a nehoda (RH)
- Ostatní mimořádná událost (OMU)
- Planý poplach (PP)
- Celkem

19  
12  
4  
5  
29  
0  
0  
5  
74

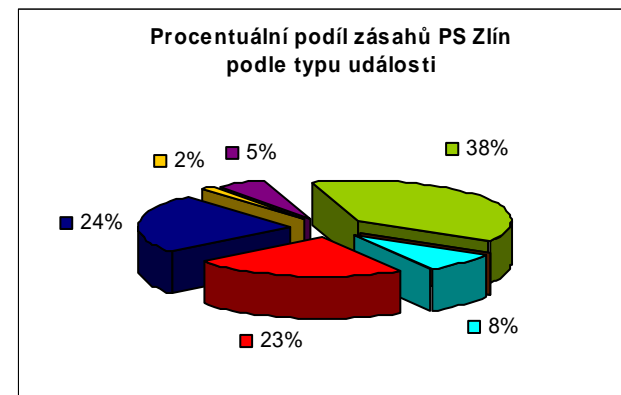




1.13 PS Zlín



Požár (P)	118
Dopravní nehoda (DN)	126
Živelní pohroma (ŽP)	8
Únik nebezpečných látek (UNL)	27
Technická pomoc (TP)	201
Radiační havárie a nehoda (RH)	0
Ostatní mimořádná událost (OMU)	0
Planý poplach (PP)	42
<b>Celkem</b>	<b>522</b>





## Příloha 2 Počet událostí v obcích podle typu události

### 2.1 Okres Kroměříž

ORP BYSTRICE POD HOSTÝNEM	12 - Požár s účastí jednotky	19 - Požár bez účasti jednotky	Požáry celkem	21 - DN silniční	22 - DN silniční hromadná	23 - DN železniční	24 - DN letecká	25 - DN ostatní	DN celkem	31 - ŽP povodeň, záplava	32 - ŽP sněh, námraza	33 - ŽP větrná smřšť	34 - ŽP sesuv půdy	35 - ŽP ostatní	ŽP celkem	41 - UNL únik plynu	42 - UNL únik kapaliny	43 - UNL únik ropných produktů	44 - UNL únik pevné látky	45 - UNL únik ostatní	UNL celkem	51 - TH technická havárie	52 - TH technická pomoc	53 - TH technologická pomoc	54 - TH ostatní pomoc	TH celkem	61 - RHN radiční havárie a nehoda	71 - OMU ostatní mim. ud.	81 - PP planý poplach	Události celkem	
	Blazice	0	0	0	0	0	0	0	0	0	0	0	0	0	0	0	0	0	0	0	0	0	0	0	0	0	0	0	0	0	0
Brusné	0	0	0	1	0	0	0	0	1	0	0	0	0	0	0	0	0	0	0	0	0	0	0	0	0	0	0	0	1	2	
Bystřice pod Hostýnem	8	0	8	14	0	1	0	0	15	0	0	0	0	0	0	0	0	1	0	0	1	0	21	0	3	24	0	0	1	49	
Chomýž	0	0	0	0	0	0	0	0	0	0	0	0	0	0	0	0	0	0	0	0	0	0	0	0	0	0	0	0	0	0	
Chvalčov	2	0	2	1	0	0	0	0	1	0	0	0	0	0	0	0	0	0	0	0	0	3	0	1	4	0	0	1	8		
Komárno	0	0	0	1	0	0	0	0	1	0	0	0	0	0	0	0	0	0	0	0	0	0	0	0	0	0	0	0	0	1	
Loukov	0	0	0	3	0	0	0	0	3	0	0	0	0	0	0	0	0	0	0	0	0	2	0	0	2	0	0	0	5		
Mrlínek	1	0	1	1	0	0	0	0	1	0	0	0	0	0	0	0	0	0	0	0	0	0	0	0	0	0	0	0	0	2	
Osíčko	0	0	0	1	0	0	0	0	1	0	0	0	0	0	0	0	0	0	0	0	0	2	0	0	2	0	0	0	3		
Podhradní Lhota	1	0	1	1	0	0	0	0	1	0	0	0	0	0	0	0	0	0	0	0	0	0	0	0	0	0	0	0	0	2	
Rajnochovice	3	0	3	1	0	0	0	0	1	0	0	0	0	0	0	0	0	0	0	0	0	2	0	0	2	0	0	0	6		
Rusava	0	1	1	1	0	0	0	0	1	0	0	0	0	0	0	0	0	0	0	0	0	0	0	0	0	0	0	0	2		
Slavkov p. Hostýnem	0	0	0	1	0	0	0	0	1	0	0	0	0	0	0	0	0	0	0	0	0	1	0	0	1	0	0	0	2		
Vítonice	0	0	0	0	0	0	0	0	0	0	0	0	0	0	0	0	0	0	0	0	0	1	0	0	1	0	0	0	1		
<b>Celkem</b>	<b>15</b>	<b>1</b>	<b>16</b>	<b>26</b>	<b>0</b>	<b>1</b>	<b>0</b>	<b>0</b>	<b>27</b>	<b>0</b>	<b>0</b>	<b>0</b>	<b>0</b>	<b>0</b>	<b>0</b>	<b>0</b>	<b>0</b>	<b>1</b>	<b>0</b>	<b>0</b>	<b>1</b>	<b>0</b>	<b>32</b>	<b>0</b>	<b>4</b>	<b>36</b>	<b>0</b>	<b>0</b>	<b>3</b>	<b>83</b>	









Lutopecny	1	0	1	0	0	0	0	0	0	0	0	0	0	0	0	0	0	0	0	0	0	1	0	0	1	0	0	0	2	
Morkovice - Slížany	6	0	6	2	0	0	0	0	2	0	0	1	0	0	1	0	0	0	0	0	0	14	0	0	14	0	0	1	24	
Nítkovice	0	0	0	1	0	0	0	0	1	0	0	0	0	0	0	0	0	0	0	0	0	0	0	0	0	0	0	1		
Nová Dědina	0	0	0	0	0	0	0	0	0	0	0	0	0	0	0	0	0	0	0	0	2	0	0	2	0	0	0	2		
Pačlavice	2	0	2	0	0	0	0	0	0	0	0	0	0	0	0	0	0	0	0	0	0	0	0	0	0	0	0	1	3	
Počenice - Tetětice	0	0	0	1	0	0	0	0	1	0	0	0	0	0	0	0	0	0	0	0	0	0	0	0	0	0	0	0	1	
Prasklice	1	0	1	0	0	0	0	0	0	0	0	0	0	0	0	0	0	0	0	0	0	0	0	0	0	0	0	0	1	
Pravčice	0	0	0	2	0	0	0	0	2	0	0	0	0	0	0	0	0	0	0	0	0	0	0	0	0	0	0	0	2	
Rataje	0	0	0	2	0	0	0	0	2	1	0	2	0	0	3	0	0	0	0	0	0	2	1	0	3	0	0	0	8	
Roštín	2	0	2	0	0	0	0	0	0	0	0	0	0	0	0	0	0	0	0	0	3	0	0	3	0	0	2	7		
Skašnice	5	0	5	2	0	0	0	0	2	0	0	0	0	0	0	0	0	0	0	0	0	0	0	0	0	0	0	0	7	
Soběsuky	0	0	0	0	0	0	0	0	0	0	0	0	0	0	0	0	0	0	0	0	0	0	0	0	0	0	0	0	0	
Střílky	1	0	1	6	0	0	0	0	6	0	0	0	0	0	0	0	0	0	0	0	1	0	0	1	0	0	1	9		
Střížovice	0	0	0	0	0	0	0	0	0	0	0	0	0	0	0	0	0	0	0	0	0	0	0	0	0	0	0	0	0	
Sulimov	0	0	0	0	0	0	0	0	0	0	0	0	0	0	0	0	0	0	0	0	0	0	0	0	0	0	0	0	0	
Šelešovice	0	0	0	1	0	0	0	0	1	0	0	0	0	0	0	0	0	0	0	0	1	0	0	1	0	0	0	2		
Troubky - Zdislavice	1	0	1	0	0	0	0	0	0	0	0	0	0	0	0	0	0	0	0	0	1	0	0	1	0	0	0	2		
Uhřice	0	0	0	0	0	0	0	0	0	0	0	0	0	0	0	0	0	0	0	0	0	0	0	0	0	0	0	0	0	
Věžky	0	0	0	1	0	0	0	0	1	0	0	0	0	0	0	0	0	0	0	0	0	0	0	0	0	0	0	0	1	
Vrbka	2	0	2	0	0	0	0	0	0	0	0	0	0	0	0	0	0	0	0	0	1	1	0	2	0	0	0	4		
Záříčí	1	0	1	1	0	0	0	0	1	0	0	0	0	0	0	0	0	0	0	0	0	0	0	0	0	0	0	1	3	
Zástřizly	2	0	2	0	0	0	0	0	0	0	0	0	0	0	0	0	0	0	0	0	1	0	0	1	0	0	0	3		
Zborovice	1	1	2	0	0	0	0	0	0	0	0	0	0	0	0	0	0	0	0	0	1	0	0	1	0	0	0	3		
Zdounky	2	0	2	2	0	0	0	0	2	1	0	0	0	0	1	0	1	0	0	0	1	0	6	0	0	6	0	0	1	13
Zlobice	0	0	0	1	0	0	0	0	1	0	0	0	0	0	0	0	0	0	0	0	0	0	0	0	0	0	0	0	1	
Žalkovice	0	0	0	0	0	0	0	0	0	0	0	0	0	0	0	0	0	0	0	0	0	0	0	0	0	0	0	0	0	
<b>Celkem</b>	<b>86</b>	<b>4</b>	<b>90</b>	<b>96</b>	<b>0</b>	<b>2</b>	<b>0</b>	<b>0</b>	<b>98</b>	<b>2</b>	<b>0</b>	<b>8</b>	<b>0</b>	<b>0</b>	<b>10</b>	<b>0</b>	<b>5</b>	<b>6</b>	<b>0</b>	<b>1</b>	<b>12</b>	<b>1</b>	<b>132</b>	<b>4</b>	<b>6</b>	<b>143</b>	<b>0</b>	<b>0</b>	<b>33</b>	<b>386</b>





Mistřice	0	0	0	0	0	0	0	0	0	0	0	0	0	0	0	0	0	0	0	0	0	0	0	0	0	0	0	0	0	0
Modrá	0	0	0	1	0	0	0	0	1	0	0	0	0	0	0	0	0	0	0	0	0	1	0	0	1	0	0	1	0	3
Nedachlebice	0	0	0	1	0	0	0	0	1	0	0	0	0	0	0	0	0	0	0	0	0	0	0	0	0	0	0	0	0	1
Nedakonice	1	0	1	1	0	1	0	0	2	1	0	0	0	0	1	0	0	0	0	0	0	3	0	1	4	0	0	0	0	8
Ořechov	0	0	0	0	0	0	0	0	0	0	0	0	0	0	0	0	0	0	0	0	0	0	0	0	0	0	0	0	0	0
Ostrožská Lhota	0	0	0	1	0	0	0	0	1	0	0	0	0	0	0	0	0	0	0	0	0	1	0	0	1	0	0	0	0	2
Ostrožská N. Ves	4	0	4	6	0	0	0	0	6	0	0	2	0	0	2	0	0	1	0	0	1	0	2	0	0	2	0	0	0	15
Osvětimany	2	0	2	4	0	0	0	0	4	0	0	0	0	0	0	0	0	0	0	0	0	0	0	0	0	0	0	0	0	6
Podolí	1	0	1	2	0	0	0	0	2	0	0	0	0	0	0	0	0	0	0	0	0	1	0	0	1	0	0	0	0	4
Polešovice	2	0	2	0	0	0	0	0	0	0	0	0	0	0	0	0	0	0	0	0	0	0	0	0	0	0	0	0	0	2
Popovice	1	0	1	1	0	0	0	0	1	0	0	0	0	0	0	0	0	0	0	0	0	0	0	0	0	0	0	0	1	3
Salaš	1	0	1	0	0	0	0	0	0	0	0	1	0	0	1	0	0	0	0	0	0	0	0	0	0	0	0	0	0	2
Staré Hutě	0	0	0	2	0	0	0	0	2	0	0	0	0	0	0	0	0	0	0	0	0	0	0	0	0	0	0	0	0	2
Staré Město	9	0	9	7	0	1	0	0	8	0	0	0	0	0	0	0	4	0	0	4	0	5	0	1	6	0	0	3	30	
Stříbrnice	0	0	0	1	0	0	0	0	1	0	0	0	0	0	0	0	0	0	0	0	0	1	0	0	1	0	0	0	2	
Stupava	0	0	0	2	0	0	0	0	2	0	0	0	0	0	0	0	0	0	0	0	0	1	0	0	1	0	0	0	3	
Sušice	0	0	0	0	0	0	0	0	0	0	0	0	0	0	0	0	0	0	0	0	0	0	0	0	0	0	0	0	0	0
Svárov	0	0	0	0	0	0	0	0	0	0	0	0	0	0	0	0	0	0	0	0	0	0	0	0	0	0	0	0	0	0
Topolná	1	0	1	2	0	0	2	0	4	0	0	0	0	0	0	0	0	0	0	0	0	0	0	0	0	0	0	0	0	5
Traplice	1	0	1	0	0	0	0	0	0	0	0	0	0	0	0	0	0	0	0	0	0	0	0	0	0	0	0	0	0	1
Tučapy	0	0	0	0	0	0	0	0	0	0	0	0	0	0	0	0	0	0	0	0	0	0	0	0	0	0	0	0	1	1
Tupesy	0	0	0	0	0	0	0	0	0	0	0	0	0	0	0	0	0	0	0	0	0	0	0	0	0	0	0	0	0	0
Uherské Hradiště	24	1	25	13	0	3	0	0	16	0	0	2	0	0	2	0	1	6	0	0	7	1	75	2	8	86	0	0	21	157
Uherský Ostroh	0	0	0	4	0	0	0	0	4	0	0	3	0	0	3	0	0	0	0	0	0	0	1	0	0	1	0	0	0	8
Újezdec	0	0	0	0	0	0	0	0	0	0	0	0	0	0	0	0	0	0	0	0	0	0	0	0	0	0	0	0	0	0
Vážany	0	0	0	0	0	0	0	0	0	0	0	0	0	0	0	0	0	0	0	0	0	0	0	0	0	0	0	0	0	0
Velehrad	2	0	2	4	0	0	0	0	4	0	0	0	0	0	0	0	0	0	0	0	0	0	0	0	1	1	0	0	0	7
Zlámanec	0	0	0	0	0	0	0	0	0	0	0	0	0	0	0	0	0	0	0	0	0	0	0	0	0	0	0	0	0	0
Zlechov	0	0	0	0	0	0	0	0	0	0	0	1	0	0	1	0	0	0	0	0	0	0	1	0	0	1	0	0	1	3
<b>Celkem</b>	<b>77</b>	<b>2</b>	<b>79</b>	<b>98</b>	<b>1</b>	<b>6</b>	<b>3</b>	<b>0</b>	<b>108</b>	<b>1</b>	<b>0</b>	<b>14</b>	<b>0</b>	<b>0</b>	<b>15</b>	<b>0</b>	<b>1</b>	<b>14</b>	<b>0</b>	<b>1</b>	<b>16</b>	<b>1</b>	<b>136</b>	<b>2</b>	<b>16</b>	<b>155</b>	<b>0</b>	<b>0</b>	<b>31</b>	<b>404</b>



ORP UHERSKÝ BROD	12 - Požár s účastí jednotky	19 - Požár bez účasti jednotky	Požáry celkem	21 - DN silniční	22 - DN silniční hromadná	23 - DN železniční	24 - DN letecká	25 - DN ostatní	DN celkem	31 - ŽP povodeň, záplava	32 - ŽP sníh, námraza	33 - ŽP větrná smršť	34 - ŽP sesuv půdy	35 - ŽP ostatní	ŽP celkem	41 - UNL únik plynu	42 - UNL únik kapaliny	43 - UNL únik ropných produktů	44 - UNL únik pevné látky	45 - UNL únik ostatní	UNL celkem	51 - TH technická havárie	52 - TH technická pomoc	53 - TH technologická pomoc	54 - TH ostatní pomoc	TH celkem	61 - RHN rad. havárie a nehoda	71 - OMU ostatní mimořádné ud.	81 - PP planý poplach	Události celkem
	Bánov	7	1	8	6	0	0	0	0	6	0	0	0	0	0	0	0	1	0	0	0	1	0	4	0	0	4	0	0	1
Bojkovice	2	0	2	4	0	0	0	0	4	0	0	0	0	0	0	1	0	0	0	0	1	0	9	0	1	10	0	0	0	17
Březová	1	0	1	0	0	0	0	0	0	0	0	0	0	0	0	0	0	0	0	0	0	0	0	0	0	0	0	0	0	1
Bystřice p. Lop.	2	0	2	3	0	0	0	0	3	0	0	0	0	0	0	0	0	0	0	0	0	0	2	0	0	2	0	0	0	7
Dolní Němčí	0	0	0	3	0	0	0	0	3	0	0	0	0	0	0	0	0	0	0	0	0	0	0	0	0	0	0	0	1	4
Drslavice	2	0	2	2	0	0	0	0	2	0	0	0	0	0	0	0	0	0	0	0	0	0	0	0	0	0	0	0	0	4
Horní Němčí	0	0	0	0	0	0	0	0	0	0	0	0	0	0	0	0	0	0	0	0	0	0	0	0	0	0	0	0	0	0
Hostětín	0	0	0	0	0	0	0	0	0	0	0	1	0	0	1	0	0	0	0	0	0	0	0	0	0	0	0	0	0	1
Hradčovice	2	0	2	1	0	1	0	0	2	0	0	0	0	0	0	0	0	0	0	0	0	0	0	0	0	0	0	0	0	4
Komňa	0	0	0	0	0	0	0	0	0	0	0	0	0	0	0	0	0	0	0	0	0	0	2	0	0	2	0	0	0	2
Korytná	2	0	2	1	0	0	0	0	1	0	0	0	0	0	0	0	0	0	0	0	0	0	0	0	0	0	0	0	0	3
Lopeník	0	0	0	0	0	0	0	0	0	0	0	0	0	0	0	0	0	0	0	0	0	3	1	0	4	0	0	0	4	
Nezdenice	3	0	3	0	0	0	0	0	0	0	0	1	0	0	1	0	0	0	0	0	0	0	0	0	0	0	0	0	0	4
Nivnice	1	0	1	1	0	0	0	0	1	1	0	0	0	0	1	0	0	0	0	0	0	0	2	0	0	2	0	0	1	6
Pašovice	0	0	0	0	0	0	0	0	0	0	0	0	0	0	0	0	0	0	0	0	0	0	0	0	0	0	0	0	0	0
Pitín	0	0	0	1	0	0	0	0	1	0	0	0	0	0	0	0	0	0	0	1	1	0	0	0	0	0	0	0	0	2
Prakšice	2	0	2	0	0	0	0	0	0	0	0	0	0	0	0	0	0	0	0	1	1	0	1	0	0	1	0	0	0	4
Rudice	0	0	0	1	0	0	0	0	1	0	0	0	0	0	0	0	0	0	0	0	0	0	0	0	0	0	0	0	0	1
Slavkov	0	0	0	1	0	0	0	0	1	0	0	0	0	0	0	0	0	0	0	0	0	2	0	0	2	0	0	0	3	
Starý Hrozenkov	1	0	1	7	0	0	0	0	7	0	0	0	0	0	0	1	0	0	0	0	1	0	1	0	0	1	0	0	0	10



Strání	5	0	5	0	0	0	0	0	0	0	0	0	0	0	0	1	0	0	0	1	0	2	0	0	2	0	0	0	8	
Suchá Loz	1	0	1	0	0	0	0	0	0	0	0	0	0	0	0	0	0	0	0	0	0	0	0	0	0	0	0	0	1	
Šumice	2	0	2	2	0	0	0	0	2	0	0	0	0	0	0	0	0	0	0	0	0	0	0	0	0	0	0	0	4	
Uherský Brod	32	4	36	14	0	2	0	0	16	0	0	5	0	0	5	3	0	0	0	0	3	0	35	0	5	40	0	0	13	113
Vápenice	0	0	0	0	0	0	0	0	0	0	0	0	0	0	0	0	0	0	0	0	0	1	0	0	1	0	0	0	1	
Veletiny	0	0	0	5	0	0	0	0	5	0	0	0	0	0	0	0	0	0	0	0	0	0	0	0	0	0	0	0	5	
Vlčnov	4	0	4	2	0	0	0	0	2	0	0	1	0	0	1	0	0	0	0	0	0	1	0	0	1	0	0	1	9	
Vyškovec	0	0	0	0	0	0	0	0	0	0	0	0	0	0	0	0	0	0	0	0	0	0	0	0	0	0	0	0	0	
Záhorovice	2	0	2	1	0	0	0	0	1	0	0	0	0	0	0	0	0	0	0	0	0	0	0	1	1	0	0	1	5	
Žitková	1	0	1	1	0	0	0	0	1	0	0	0	0	0	0	0	0	0	0	0	0	0	0	0	0	0	0	0	2	
<b>Celkem</b>	<b>72</b>	<b>5</b>	<b>77</b>	<b>56</b>	<b>0</b>	<b>3</b>	<b>0</b>	<b>0</b>	<b>59</b>	<b>1</b>	<b>0</b>	<b>8</b>	<b>0</b>	<b>0</b>	<b>9</b>	<b>4</b>	<b>2</b>	<b>1</b>	<b>0</b>	<b>2</b>	<b>9</b>	<b>0</b>	<b>65</b>	<b>1</b>	<b>7</b>	<b>73</b>	<b>0</b>	<b>0</b>	<b>18</b>	<b>245</b>



2.3 Okres Vsetín

ORP ROŽNOV POD RADHOŠTĚM	12 - Požár s účastí jednotky	19 - Požár bez účasti jednotky	Požáry celkem	21 - DN silniční	22 - DN silniční hromadná	23 - DN železniční	24 - DN letecká	25 - DN ostatní	DN celkem	31 - ŽP povodeň, záplava	32 - ŽP sniž, námraza	33 - ŽP větrná smrt	34 - ŽP sesuv půdy	35 - ŽP ostatní	ŽP celkem	41 - UNL únik plynu	42 - UNL únik kapaliny	43 - UNL únik ropných produktů	44 - UNL únik pevné látky	45 - UNL únik ostatní	UNL celkem	51 - TH technická havárie	52 - TH technická pomoc	53 - TH technologická pomoc	54 - TH ostatní pomoc	TH celkem	61 - RHN rad. havárie a nehoda	71 - OMU ostatní mim. ud.	81 - PP planý poplach	Události celkem
	Dolní Bečva	2	0	2	3	0	0	0	0	3	0	0	0	0	0	0	0	0	0	0	0	0	7	0	0	0	7	0	0	0
Horní Bečva	6	0	6	7	0	0	0	0	7	0	0	2	0	0	2	0	0	1	0	0	1	0	3	0	0	3	0	1	0	20
Hutisko Solanec	2	0	2	1	0	0	0	0	1	1	0	2	0	0	3	0	0	0	0	0	0	3	1	0	4	0	0	3	13	
Prostřední Bečva	3	0	3	5	0	0	0	0	5	0	0	2	0	0	2	0	0	0	0	0	0	6	0	0	6	0	0	0	16	
Rožnov pod Radhoštěm	25	0	25	37	0	0	0	0	37	0	0	23	0	0	23	1	0	11	0	0	12	0	82	0	10	92	0	0	11	200
Valašská Bystřice	2	0	2	5	0	0	0	0	5	0	0	0	0	0	0	0	0	0	0	1	1	0	2	0	0	2	0	0	0	10
Vidče	2	0	2	2	0	0	0	0	2	0	0	0	0	0	0	0	0	0	0	1	1	0	0	0	0	0	0	0	1	6
Vigantice	1	0	1	2	0	0	0	0	2	0	0	0	0	0	0	0	0	0	0	0	0	3	0	0	3	0	0	1	7	
Zubří	5	0	5	8	0	1	0	0	9	0	0	1	0	0	1	0	0	1	0	0	1	0	7	1	4	12	0	1	0	29
<b>Celkem</b>	<b>48</b>	<b>0</b>	<b>48</b>	<b>70</b>	<b>0</b>	<b>1</b>	<b>0</b>	<b>0</b>	<b>71</b>	<b>1</b>	<b>0</b>	<b>30</b>	<b>0</b>	<b>0</b>	<b>31</b>	<b>1</b>	<b>0</b>	<b>13</b>	<b>0</b>	<b>2</b>	<b>16</b>	<b>0</b>	<b>113</b>	<b>2</b>	<b>14</b>	<b>129</b>	<b>0</b>	<b>2</b>	<b>16</b>	<b>313</b>



ORP VALAŠSKÉ MEZIRÍČÍ	12 - Požár s účastí jednotky		19 - Požár bez účasti jednotky		Požáry celkem	21 - DN silniční					22 - DN silniční hromadná					23 - DN železniční					24 - DN letecká					25 - DN ostatní					DN celkem	31 - ŽP povodeň, záplava					32 - ŽP sníh, námraza					33 - ŽP větrná smršť					34 - ŽP sesuv půdy					35 - ŽP ostatní					ŽP celkem	41 - UNL únik plynu					42 - UNL únik kapaliny					43 - UNL únik ropných produktů					44 - UNL únik pevné látky					45 - UNL únik ostatní					UNL celkem	51 - TH technická havárie					52 - TH technická pomoc					53 - TH technologická pomoc					54 - TH ostatní pomoc					TH celkem	61 - RHN radiční havárie a nehoda					71 - OMU ostatní mim. ud.					81 - PP planý poplach					Události celkem
	12 - Požár s účastí jednotky	19 - Požár bez účasti jednotky	Požáry celkem	21 - DN silniční	22 - DN silniční hromadná	23 - DN železniční	24 - DN letecká	25 - DN ostatní	DN celkem	31 - ŽP povodeň, záplava	32 - ŽP sníh, námraza	33 - ŽP větrná smršť	34 - ŽP sesuv půdy	35 - ŽP ostatní	ŽP celkem	41 - UNL únik plynu	42 - UNL únik kapaliny	43 - UNL únik ropných produktů	44 - UNL únik pevné látky	45 - UNL únik ostatní	UNL celkem	51 - TH technická havárie	52 - TH technická pomoc	53 - TH technologická pomoc	54 - TH ostatní pomoc	TH celkem	61 - RHN radiční havárie a nehoda	71 - OMU ostatní mim. ud.	81 - PP planý poplach	Události celkem																																																																																										
Branky	2	0	2	3	0	0	0	3	0	0	0	0	0	0	0	0	1	0	0	1	0	7	0	1	8	0	0	0	14																																																																																											
Choryně	0	0	0	0	0	0	0	0	0	0	2	0	0	2	0	0	0	0	0	0	0	0	0	0	0	0	0	0	2																																																																																											
Jarcová	0	0	0	1	0	0	0	1	0	0	1	0	0	1	0	0	0	0	0	0	1	0	0	1	0	0	0	3																																																																																												
Kelč	4	0	4	3	0	0	0	3	0	0	1	0	0	1	0	0	0	0	0	0	0	0	0	0	0	0	0	8																																																																																												
Kladeruby	0	0	0	0	0	0	0	0	0	0	0	0	0	0	0	0	0	0	0	0	0	0	0	0	0	0	0	0																																																																																												
Kunovice	0	0	0	1	0	0	0	1	0	0	0	0	0	0	0	0	0	0	0	0	1	0	0	1	0	0	0	2																																																																																												
Lešná	2	0	2	3	0	1	0	4	0	0	5	0	0	5	0	1	0	0	0	1	0	1	1	2	0	0	2	16																																																																																												
Loučka	0	0	0	0	0	0	0	0	0	0	0	0	0	0	0	0	0	0	0	0	0	0	0	0	0	0	0	0																																																																																												
Mikulůvka	0	0	0	1	0	0	0	1	0	0	2	0	0	2	0	0	0	0	0	0	0	0	0	0	0	0	0	1	4																																																																																											
Oznice	0	0	0	0	0	0	0	0	0	0	1	0	0	1	0	0	0	0	0	0	1	0	0	1	0	0	0	2																																																																																												
Podolí	0	0	0	0	0	0	0	0	0	0	0	0	0	0	0	0	0	0	0	0	1	0	0	1	0	0	0	1																																																																																												
Police	0	0	0	2	0	0	0	2	0	0	0	0	0	0	0	0	0	0	0	0	0	0	0	0	0	0	0	2																																																																																												
Sťfitež nad Bečvou	1	0	1	0	0	1	0	1	0	0	0	0	0	0	0	0	0	0	0	0	0	3	0	3	0	0	1	6																																																																																												
Valašské Meziříčí	37	1	38	49	0	2	0	51	0	0	10	0	0	10	0	3	19	0	0	22	0	75	5	25	105	0	0	33	259																																																																																											
Velká Lhota	1	0	1	0	0	0	0	0	0	0	0	0	0	0	0	0	0	0	0	0	2	0	0	2	0	0	0	3																																																																																												
Zašová	4	0	4	7	0	0	0	7	0	0	0	0	0	0	0	0	0	0	0	0	2	2	0	4	0	0	0	15																																																																																												
<b>Celkem</b>	<b>51</b>	<b>1</b>	<b>52</b>	<b>70</b>	<b>0</b>	<b>4</b>	<b>0</b>	<b>74</b>	<b>0</b>	<b>0</b>	<b>22</b>	<b>0</b>	<b>0</b>	<b>22</b>	<b>0</b>	<b>4</b>	<b>20</b>	<b>0</b>	<b>0</b>	<b>24</b>	<b>0</b>	<b>94</b>	<b>7</b>	<b>27</b>	<b>128</b>	<b>0</b>	<b>0</b>	<b>37</b>	<b>337</b>																																																																																											







Ratiboř	1	0	1	2	0	0	0	0	2	0	0	0	0	0	0	0	0	0	0	0	0	0	0	0	0	0	0	0	0	0	0	3
Růžďka	1	0	1	0	0	0	0	0	0	0	0	0	0	0	0	0	0	0	0	0	0	0	0	0	0	0	0	0	0	0	0	1
Seninka	0	0	0	0	0	0	0	0	0	0	0	0	0	0	0	0	0	0	0	0	0	0	0	0	0	0	0	0	0	0	0	
Střelná	0	0	0	0	0	0	0	0	0	0	0	0	0	0	0	0	0	0	0	0	0	0	1	0	0	1	0	0	0	0	1	
Ústí u Vsetína	3	0	3	2	0	0	0	0	2	0	0	0	0	0	0	0	0	0	0	0	0	0	0	1	1	0	0	1	0	7		
Valašská Polanka	4	0	4	5	0	0	0	0	5	0	0	0	0	0	0	0	0	0	0	0	0	3	0	0	3	0	0	0	0	12		
Valašská Senice	0	0	0	0	0	0	0	0	0	0	0	0	0	0	0	0	0	0	0	0	0	2	0	0	2	0	0	0	0	2		
Velké Karlovice	2	0	2	4	0	0	0	0	4	0	0	1	0	0	1	0	0	0	0	0	0	7	0	2	9	0	0	0	0	16		
Vsetín	15	0	15	20	0	2	0	0	22	0	0	3	0	0	3	0	1	6	0	0	7	0	67	2	13	82	0	0	8	137		
Zděchov	1	0	1	0	0	0	0	0	0	0	0	0	0	0	0	0	0	0	0	0	0	1	0	0	1	0	0	1	0	3		
<b>Celkem</b>	<b>60</b>	<b>0</b>	<b>60</b>	<b>68</b>	<b>0</b>	<b>6</b>	<b>0</b>	<b>0</b>	<b>74</b>	<b>0</b>	<b>0</b>	<b>12</b>	<b>0</b>	<b>0</b>	<b>12</b>	<b>1</b>	<b>3</b>	<b>13</b>	<b>0</b>	<b>0</b>	<b>17</b>	<b>0</b>	<b>114</b>	<b>6</b>	<b>19</b>	<b>139</b>	<b>0</b>	<b>0</b>	<b>20</b>	<b>322</b>		



2.4 Okres Zlín

ORP LUHAČOVICE	12 - Požár s účastí jednotky	19 - Požár bez účasti jednotky	Požáry celkem	21 - DN silniční	22 - DN silniční hromadná	23 - DN železniční	24 - DN letecká	25 - DN ostatní	DN celkem	31 - ŽP povodeň, záplava	32 - ŽP sníh, námraza	33 - ŽP větrná smíšť	34 - ŽP sesuv půdy	35 - ŽP ostatní	ŽP celkem	41 - UNL únik plynu	42 - UNL únik kapaliny	43 - UNL únik ropných produktů	44 - UNL únik pevné látky	45 - UNL únik ostatní	UNL celkem	51 - TH technická havárie	52 - TH technická pomoc	53 - TH technologická pomoc	54 - TH ostatní pomoc	TH celkem	61 - RHN radiční havárie a nehoda	71 - OMU ostatní mim. ud.	81 - PP planý poplach	Události celkem	
	Biskupice	0	0	0	0	0	0	0	0	0	0	0	0	0	0	0	1	0	0	0	0	1	0	0	0	0	0	0	0	0	0
Bohuslavice nad Vlárí	1	0	1	0	0	0	0	0	0	0	0	0	0	0	0	0	0	0	0	0	0	1	1	0	0	2	0	0	0	3	
Dolní Lhota	0	0	0	4	0	0	0	0	4	0	0	1	0	0	1	0	0	0	0	0	0	1	0	0	0	1	0	0	0	6	
Horní Lhota	0	0	0	4	0	0	0	0	4	0	0	0	0	0	0	0	0	0	0	0	0	2	0	0	0	2	0	0	0	6	
Lipová	0	0	0	0	0	0	0	0	0	0	0	0	0	0	0	0	0	0	0	0	0	0	0	0	0	0	0	0	0	0	
Ludkovice	0	0	0	3	0	0	0	0	3	0	0	0	0	0	0	0	0	0	0	0	0	2	0	0	0	2	0	0	0	5	
Luhačovice	7	0	7	15	0	2	0	0	17	0	0	1	0	0	1	0	1	5	0	0	6	0	25	0	0	25	0	0	5	61	
Petrůvka	0	0	0	11	0	0	0	0	11	0	0	0	0	0	0	0	0	0	0	0	0	0	0	0	0	0	0	0	0	11	
Podhradí	0	0	0	0	0	0	0	0	0	0	0	0	0	0	0	0	0	0	0	0	0	0	0	0	0	0	0	0	0	0	
Pozlovice	0	0	0	0	0	0	0	0	0	0	0	0	0	0	0	0	0	0	0	0	0	2	0	0	0	2	0	0	1	3	
Rudimov	0	0	0	1	0	0	0	0	1	0	0	1	0	0	1	0	0	0	0	0	0	0	0	0	0	0	0	0	0	2	
Sehradice	0	0	0	0	0	0	0	0	0	0	0	0	0	0	0	0	0	0	0	0	0	0	0	0	0	0	0	0	0	0	
Slavičín	8	0	8	13	0	0	0	0	13	0	0	2	0	0	2	0	0	0	0	0	0	13	1	0	0	14	0	0	0	37	
Slopné	0	0	0	1	0	0	0	0	1	0	0	0	0	0	0	0	0	0	0	0	0	2	0	0	0	2	0	0	0	3	
Šanov	0	0	0	0	0	0	0	0	0	0	0	0	0	0	0	0	0	0	0	0	0	1	0	0	0	1	0	0	0	1	
<b>Celkem</b>	<b>16</b>	<b>0</b>	<b>16</b>	<b>52</b>	<b>0</b>	<b>2</b>	<b>0</b>	<b>0</b>	<b>54</b>	<b>0</b>	<b>0</b>	<b>5</b>	<b>0</b>	<b>0</b>	<b>5</b>	<b>1</b>	<b>1</b>	<b>5</b>	<b>0</b>	<b>0</b>	<b>7</b>	<b>0</b>	<b>49</b>	<b>2</b>	<b>0</b>	<b>51</b>	<b>0</b>	<b>0</b>	<b>6</b>	<b>139</b>	



ORP OTROKOVICE	12 - Požár s účastí jednotky	19 - Požár bez účasti jednotky	Požáry celkem	21 - DN silniční	22 - DN silniční hromadná	23 - DN železniční	24 - DN letecká	25 - DN ostatní	DN celkem	31 - ŽP povodeň, záplava	32 - ŽP sníh, námraza	33 - ŽP větrná smšť	34 - ŽP sesuv půdy	35 - ŽP ostatní	ŽP celkem	41 - UNL únik plynu	42 - UNL únik kapaliny	43 - UNL únik ropných produktů	44 - UNL únik pevné látky	45 - UNL únik ostatní	UNL celkem	51 - TH technická havárie	52 - TH technická pomoc	53 - TH technologická pomoc	54 - TH ostatní pomoc	TH celkem	61 - RHN rad. havárie a nehoda	71 - OMU ostatní mim. ud.	81 - PP planý poplach	Události celkem
	Bělov	1	0	1	3	0	0	0	0	3	0	0	0	0	0	0	0	0	0	0	0	0	2	0	0	0	2	0	0	0
Halenkovice	3	0	3	0	0	0	0	0	0	0	0	0	0	0	0	0	0	0	0	0	0	3	1	0	0	4	0	0	0	7
Komárov	0	0	0	0	0	0	0	0	0	0	0	0	0	0	0	0	0	0	0	0	0	1	0	0	0	1	0	0	0	1
Napajedla	19	0	19	8	0	0	0	0	8	0	0	0	0	0	0	0	1	0	0	1	0	13	0	1	14	0	0	3	45	
Oldřichovice	0	0	0	0	0	0	0	0	0	0	0	0	0	0	0	0	0	0	0	0	0	0	0	0	0	0	0	0	0	0
Otrokovice	24	0	24	18	0	2	0	0	20	2	0	1	0	0	3	0	2	4	0	0	6	0	53	2	3	58	0	0	18	129
Pohořelice	0	0	0	0	0	0	0	0	0	0	0	0	0	0	0	0	0	0	0	0	0	0	0	0	0	0	0	0	0	0
Spytihněv	1	0	1	2	0	0	0	0	2	0	0	0	0	0	0	0	0	0	0	0	0	2	0	0	2	0	0	0	5	
Tlumačov	3	0	3	4	0	0	0	0	4	0	0	0	0	0	0	0	0	0	0	0	0	5	0	1	6	0	0	3	16	
Žlutava	1	0	1	0	0	0	0	0	0	0	0	0	0	0	0	0	0	0	0	0	0	0	0	0	0	0	0	0	1	
<b>Celkem</b>	<b>52</b>	<b>0</b>	<b>52</b>	<b>35</b>	<b>0</b>	<b>2</b>	<b>0</b>	<b>0</b>	<b>37</b>	<b>2</b>	<b>0</b>	<b>1</b>	<b>0</b>	<b>0</b>	<b>3</b>	<b>0</b>	<b>2</b>	<b>5</b>	<b>0</b>	<b>0</b>	<b>7</b>	<b>0</b>	<b>79</b>	<b>3</b>	<b>5</b>	<b>87</b>	<b>0</b>	<b>0</b>	<b>24</b>	<b>210</b>



ORP VALAŠSKÉ KLOBOUKY	12 - Požár s účastí jednotky	19 - Požár bez účasti jednotky	Požáry celkem	21 - DN silniční	22 - DN silniční hromadná	23 - DN železniční	24 - DN letecká	25 - DN ostatní	DN celkem	31 - ŽP povodeň, záplava	32 - ŽP sníh, námraza	33 - ŽP větrná smršť	34 - ŽP sesuv půdy	35 - ŽP ostatní	ŽP celkem	41 - UNL únik plynu	42 - UNL únik kapaliny	43 - UNL únik ropných produktů	44 - UNL únik pevné látky	45 - UNL únik ostatní	UNL celkem	51 - TH technická havárie	52 - TH technická pomoc	53 - TH technologická pomoc	54 - TH ostatní pomoc	TH celkem	61 - RHN radiční havárie a nehoda	71 - OMU ostatní mim. ud.	81 - PP planý poplach	Událostí celkem
	Brumov Bylnice	5	0	5	1	0	0	0	0	1	0	0	0	0	0	0	0	0	1	0	0	1	0	18	0	0	18	0	0	3
Drnovice	0	0	0	0	0	0	0	0	0	0	0	0	0	0	0	0	0	0	0	0	0	0	0	0	0	0	0	0	0	0
Haluzice	0	0	0	0	0	0	0	0	0	0	0	0	0	0	0	0	0	0	0	0	0	0	0	0	0	0	0	0	0	0
Jestřabí	1	0	1	0	0	0	0	0	0	0	0	0	0	0	0	0	0	0	0	0	0	0	3	0	0	3	0	0	0	4
Křekov	0	0	0	0	0	0	0	0	0	0	0	0	0	0	0	0	0	0	0	0	0	0	1	0	0	1	0	0	0	1
Loučka	1	0	1	0	0	0	0	0	0	0	0	0	0	0	0	0	0	0	0	0	0	0	1	0	0	1	0	0	0	2
Návojná	1	1	2	0	0	0	0	0	0	0	0	0	0	0	0	0	0	0	0	0	0	0	2	0	0	2	0	0	0	4
Nedašov	0	0	0	0	0	0	0	0	0	0	0	0	0	0	0	0	0	0	0	0	0	0	1	0	0	1	0	0	0	1
Nedašova Lhota	0	0	0	0	0	0	0	0	0	0	0	0	0	0	0	0	0	0	0	0	0	0	0	0	0	0	0	0	0	0
Poteč	0	0	0	0	0	0	0	0	0	0	0	0	0	0	0	0	0	0	0	0	0	0	0	0	0	0	0	0	0	0
Rokytnice	0	0	0	0	0	0	0	0	0	0	0	0	0	0	0	0	0	0	0	0	0	0	2	0	0	2	0	0	0	2
Štítná nad Vláří - Popov	0	0	0	0	0	0	0	0	0	0	0	0	0	0	0	0	0	0	0	0	0	0	1	0	0	1	0	0	0	1
Študlov	0	0	0	0	0	0	0	0	0	0	0	0	0	0	0	0	0	0	0	0	0	0	0	0	0	0	0	0	0	0
Tichov	0	0	0	0	0	0	0	0	0	0	0	1	0	0	1	0	0	0	0	0	0	0	0	0	0	0	0	0	0	1
Újezd	0	0	0	0	0	0	0	0	0	0	0	0	0	0	0	0	0	0	0	0	0	0	1	0	0	1	0	0	0	1
Valašské Klobouky	3	0	3	3	0	0	0	0	3	0	0	2	0	0	2	0	0	1	0	0	1	0	14	1	1	16	0	0	2	27
Valašské Příkazy	0	0	0	1	0	0	0	0	1	0	0	0	0	0	0	0	0	0	0	0	0	0	0	0	0	0	0	0	0	1
Vlachova Lhota	2	0	2	0	0	0	0	0	0	0	0	0	0	0	0	0	0	0	0	0	0	0	0	0	0	0	0	0	0	2
Vlachovice	1	0	1	1	0	0	0	0	1	0	0	0	0	0	0	0	0	1	0	0	1	0	0	0	0	0	0	0	0	3
Vysoké Pole	0	0	0	0	0	0	0	0	0	0	0	0	0	0	0	0	0	0	0	0	0	1	0	0	1	0	0	0	1	
<b>Celkem</b>	<b>14</b>	<b>1</b>	<b>15</b>	<b>6</b>	<b>0</b>	<b>0</b>	<b>0</b>	<b>0</b>	<b>6</b>	<b>0</b>	<b>0</b>	<b>3</b>	<b>0</b>	<b>0</b>	<b>3</b>	<b>0</b>	<b>0</b>	<b>3</b>	<b>0</b>	<b>0</b>	<b>3</b>	<b>0</b>	<b>45</b>	<b>1</b>	<b>1</b>	<b>47</b>	<b>0</b>	<b>0</b>	<b>5</b>	<b>79</b>



ORP VIZOVICE	12 - Požár s účastí jednotky	19 - Požár bez účasti jednotky	Požáry celkem	21 - DN silniční	22 - DN silniční hromadná	23 - DN železniční	24 - DN letecká	25 - DN ostatní	DN celkem	31 - ŽP povodeň, záplava	32 - ŽP sníh, námraza	33 - ŽP větrná smršť	34 - ŽP sesuv půdy	35 - ŽP ostatní	ŽP celkem	41 - UNL únik plynu	42 - UNL únik kapaliny	43 - UNL únik ropných produktů	44 - UNL únik pevné látky	45 - UNL únik ostatní	UNL celkem	51 - TH technická havárie	52 - TH technická pomoc	53 - TH technologická pomoc	54 - TH ostatní pomoc	TH celkem	61 - RHN radiční havárie a nehoda	71 - OMU ostatní mim. ud.	81 - PP planý poplach	Události celkem
	Bratřejov	0	0	0	1	0	0	0	0	1	0	0	0	0	0	0	0	0	0	0	0	0	0	0	0	0	0	0	0	1
Březová	1	0	1	0	0	0	0	0	0	0	0	0	0	0	0	0	0	0	0	0	0	0	0	0	0	0	0	0	0	1
Dešná	0	0	0	0	0	0	0	0	0	0	0	0	0	0	0	0	0	0	0	0	0	1	0	0	1	0	0	0	0	1
Hrobice	0	0	0	2	0	0	0	0	2	0	0	0	0	0	0	0	0	0	0	0	0	0	0	0	0	0	0	0	0	2
Jasenná	3	0	3	4	0	0	0	0	4	0	0	0	0	0	0	0	0	0	0	0	0	0	0	0	0	0	0	0	0	7
Lhotsko	1	0	1	1	0	0	0	0	1	0	0	0	0	0	0	0	0	0	0	0	0	0	0	0	0	0	0	0	0	2
Lutonina	0	0	0	3	0	0	0	0	3	0	0	0	0	0	0	0	0	0	0	0	0	1	0	0	1	0	0	0	0	4
Neubuz	0	0	0	0	0	0	0	0	0	0	0	0	0	0	0	0	0	0	0	0	0	0	0	0	0	0	0	1	1	
Podkopná Lhota	0	0	0	1	0	0	0	0	1	0	0	0	0	0	0	0	0	0	0	0	0	0	0	0	0	0	0	0	0	1
Slušovice	4	0	4	3	0	0	0	0	3	0	0	0	0	0	0	0	0	0	0	0	0	3	1	0	4	0	0	1	12	
Trnava	0	0	0	1	0	0	0	0	1	0	0	0	0	0	0	0	0	0	0	0	0	2	0	0	2	0	0	0	0	3
Ublo	0	0	0	0	0	0	0	0	0	0	0	0	0	0	0	0	0	0	0	0	0	0	0	0	0	0	0	0	0	0
Veselá	1	0	1	1	0	0	0	0	1	0	0	0	0	0	0	0	0	1	0	0	1	0	0	0	0	0	0	0	0	3
Vizovice	6	1	7	4	0	0	0	0	4	0	0	1	0	0	1	0	0	0	0	0	0	12	0	0	12	0	0	1	25	
Všemina	4	1	5	3	0	0	0	0	3	0	0	0	0	0	0	0	0	0	0	0	0	0	0	1	1	0	0	1	10	
Zádveřice-Raková	3	1	4	2	0	0	0	0	2	0	0	0	0	0	0	0	0	1	0	0	1	0	2	0	2	0	0	0	9	
<b>Celkem</b>	<b>23</b>	<b>3</b>	<b>26</b>	<b>26</b>	<b>0</b>	<b>0</b>	<b>0</b>	<b>0</b>	<b>26</b>	<b>0</b>	<b>0</b>	<b>1</b>	<b>0</b>	<b>0</b>	<b>1</b>	<b>0</b>	<b>0</b>	<b>2</b>	<b>0</b>	<b>0</b>	<b>2</b>	<b>0</b>	<b>21</b>	<b>1</b>	<b>1</b>	<b>23</b>	<b>0</b>	<b>0</b>	<b>5</b>	<b>83</b>



ORP ZLÍN	12 - Požár s účastí jednotky	19 - Požár bez účasti jednotky	Požáry celkem	21 - DN silniční	22 - DN silniční hromadná	23 - DN železniční	24 - DN letecká	25 - DN ostatní	DN celkem	31 - ŽP povodeň, záplava	32 - ŽP sníh, námraza	33 - ŽP větrná smršť	34 - ŽP sesuv půdy	35 - ŽP ostatní	ŽP celkem	41 - UNL únik plynu	42 - UNL únik kapaliny	43 - UNL únik ropných produktů	44 - UNL únik pevné látky	45 - UNL únik ostatní	UNL celkem	51 - TH technická havárie	52 - TH technická pomoc	53 - TH technologická pomoc	54 - TH ostatní pomoc	TH celkem	61 - RHN rad. havárie a neh.	71 - OMU ostatní mim. ud.	81 - PP planý poplach	Události celkem
	Bohuslavice u Zlína	0	0	0	5	0	0	0	0	5	0	0	1	0	0	1	0	0	0	0	0	0	0	0	1	1	0	0	1	8
Březnice	1	0	1	5	0	0	0	0	5	0	0	0	0	0	0	0	0	0	0	0	0	2	0	0	2	0	0	1	9	
Březůvky	0	0	0	0	0	0	0	0	0	0	0	0	0	0	0	0	0	0	0	0	0	2	0	0	2	0	0	0	2	
Dobruvka	0	0	0	0	0	0	0	0	0	0	0	0	0	0	0	0	0	0	0	0	0	2	0	0	2	0	0	0	2	
Doubravy	0	0	0	0	0	0	0	0	0	0	0	0	0	0	0	0	0	0	0	0	0	0	0	0	0	0	0	0	0	
Držková	1	0	1	1	0	0	0	0	1	0	0	0	0	0	0	0	0	0	0	0	0	1	0	0	1	0	0	1	4	
Fryšták	2	0	2	7	0	0	0	0	7	0	0	0	0	0	0	0	0	0	0	0	0	2	0	1	3	0	0	0	12	
Hostišov	0	0	0	0	0	0	0	0	0	0	0	0	0	0	0	0	0	0	0	0	0	0	0	0	0	0	0	0	0	
Hřivínův Újezd	0	0	0	0	0	0	0	0	0	0	0	0	0	0	0	0	0	0	0	0	0	2	0	0	2	0	0	0	2	
Hvozdná	2	0	2	0	0	0	0	0	0	0	0	0	0	0	0	0	0	0	0	0	0	2	0	0	2	0	0	0	4	
Kaňovice	0	0	0	1	0	0	0	0	1	0	0	0	0	0	0	0	0	0	0	0	0	0	0	0	0	0	0	0	1	
Karlovice	0	0	0	0	0	0	0	0	0	0	0	0	0	0	0	0	0	0	0	0	0	1	0	0	1	0	0	0	1	
Kašava	0	0	0	0	0	0	0	0	0	0	0	0	0	0	0	0	0	0	0	0	0	0	0	0	0	0	0	0	0	
Kelníky	0	0	0	0	0	0	0	0	0	0	0	0	0	0	0	0	0	0	0	0	0	0	0	0	0	0	0	0	0	
Lhota	0	0	0	0	0	0	0	0	0	0	0	0	0	0	0	0	0	0	0	0	0	0	0	0	0	0	0	0	0	
Lípa	1	0	1	3	0	0	0	0	3	0	0	0	0	0	0	0	0	0	0	0	0	1	0	0	1	0	0	0	5	
Lukov	0	0	0	2	0	0	0	0	2	0	0	1	0	0	1	0	0	0	0	0	0	1	0	0	1	0	0	0	4	
Lukoveček	0	0	0	0	0	0	0	0	0	0	0	0	0	0	0	0	0	0	0	0	0	1	0	0	1	0	0	0	1	
Machová	1	0	1	1	0	0	0	0	1	0	0	0	0	0	0	0	0	0	0	0	0	1	0	0	1	0	0	0	3	
Mysločovice	0	0	0	0	0	0	0	0	0	0	0	0	0	0	0	0	0	0	0	0	0	1	0	1	2	0	0	0	2	
Ostrata	1	0	1	0	0	0	0	0	0	0	0	0	0	0	0	0	0	0	0	0	0	1	0	0	1	0	0	0	2	
Provodov	0	0	0	0	0	0	0	0	0	0	0	0	0	0	0	0	0	0	0	0	0	1	0	0	1	0	0	2	3	



Racková	1	0	1	0	0	0	0	0	0	0	0	0	0	0	0	0	0	0	0	0	0	0	1	0	0	1	0	0	0	2
Sazovice	0	0	0	0	0	0	0	0	0	0	0	0	0	0	0	0	0	0	0	0	0	0	1	0	0	1	0	0	0	1
Šarovy	1	0	1	0	0	0	0	0	0	0	0	0	0	0	0	0	0	0	0	0	0	0	0	0	0	0	0	0	0	1
Tečovice	2	0	2	1	0	0	0	0	1	0	0	0	0	0	0	0	0	0	0	0	0	0	0	0	0	0	0	0	0	3
Velký Ořechov	1	0	1	0	0	0	0	0	0	0	0	0	0	0	0	0	0	0	0	0	0	0	0	0	0	0	0	0	0	1
Vlčková	1	0	1	0	0	0	0	0	0	0	0	0	0	0	0	0	0	0	0	0	0	0	0	0	0	0	0	0	1	2
Zlín	81	7	88	78	0	4	0	0	82	1	0	4	0	0	5	3	1	18	0	1	23	0	168	6	18	192	0	2	43	435
<b>Celkem</b>	<b>96</b>	<b>7</b>	<b>103</b>	<b>104</b>	<b>0</b>	<b>4</b>	<b>0</b>	<b>0</b>	<b>108</b>	<b>1</b>	<b>0</b>	<b>6</b>	<b>0</b>	<b>0</b>	<b>7</b>	<b>3</b>	<b>1</b>	<b>18</b>	<b>0</b>	<b>1</b>	<b>23</b>	<b>0</b>	<b>191</b>	<b>6</b>	<b>21</b>	<b>218</b>	<b>0</b>	<b>2</b>	<b>49</b>	<b>510</b>



### Příloha 3 Požáry podle obcí

Obec	Kód obce	Počet PO		Celkem	Přímá škoda	Uchrán. hodn.	Usmrceno	Zraněno
		s JPO	bez JPO		v tis. Kč	v tis. Kč		
Babice	592013	4	0	4	3	0	0	0
Bánov	592021	7	1	8	2 936.00	4 800.00	0	3
Bařice-Velké Těšany	588300	1	0	1	2	3	0	0
Bělov	588318	1	0	1	0	0	0	0
Bohuslavice nad Vlčí	557102	1	0	1	2 000.00	5 000.00	0	0
Bojkovice	592048	2	0	2	3 270.00	100	0	0
Boršice	592064	2	0	2	5	100	0	0
Boršice u Blatnice	592056	1	0	1	5	100	0	0
Branky	541648	2	0	2	55	210	0	0
Brumov-Bylnice	585114	5	0	5	2 627.00	300	0	0
Břest	588385	3	0	3	5	0	0	0
Březnice	538744	1	0	1	0	0	0	0
Březolupy	592081	2	0	2	0	0	0	0
Březová	585131	1	0	1	0	0	0	0
Březová	592099	1	0	1	300	1 000.00	1	0
Buchlovice	592102	4	0	4	60	120	0	0
Bystřice pod Hostýnem	588393	8	0	8	347	9 200.00	0	1
Bystřice pod Lopeníkem	592111	2	0	2	120	0	1	0
Bystřička	541711	1	0	1	0	0	0	0
Částkov	592137	2	0	2	1 002.00	1 500.00	0	3
Dolní Bečva	541800	2	0	2	500	3 000.00	0	0
Drslavice	592153	2	0	2	5	200	0	0
Držková	585203	1	0	1	0	0	0	0
Dřínov	588431	1	0	1	0	0	0	0
Fryšták	585211	2	0	2	200	300	0	0
Halenkov	542679	2	0	2	1 000.00	200	0	0
Halenkovice	585220	3	0	3	0	0	0	0





Hluk	592170	4	1	5	693	2 500.00	0	0
Holešov	588458	12	1	13	954	3 332.00	0	2
Honětice	542342	1	0	1	0	0	0	0
Horní Bečva	542687	6	0	6	270	150	1	2
Horní Lideč	542725	3	0	3	0	0	0	0
Hošťálková	542750	2	0	2	0	0	0	0
Hradčovice	592200	2	0	2	30	800	0	1
Hulín	588491	16	0	16	68	1 105.00	0	2
Huslenky	542784	1	0	1	0	0	0	0
Huštěnovice	592218	1	0	1	5	50	0	0
Hutisko-Solanec	542814	2	0	2	0	0	0	0
Hvozdná	585289	2	0	2	2	2	0	1
Chropyně	588512	5	1	6	986	1 100.00	0	0
Chvalčov	506737	2	0	2	15	2 050.00	0	0
Jablůnka	542865	3	0	3	20	400	0	0
Jankovice	588555	1	0	1	0	0	0	0
Jasenná	585301	3	0	3	121	20	0	1
Jestřabí	585319	1	0	1	300	1 000.00	0	0
Karolinka	542911	3	0	3	330	200	0	0
Kelč	542989	4	0	4	22	0	0	0
Kněžpole	592269	1	0	1	80	2 400.00	0	0
Koryčany	588601	3	0	3	250	2 000.00	0	0
Korytná	592285	2	0	2	380	980	0	1
Kroměříž	588296	26	1	27	2 999.00	1 925.00	0	3
Kudlovice	592323	2	0	2	0	0	0	0
Kunovice	550744	5	0	5	50	150	0	0
Kvasice	588644	2	1	3	163	0	0	0
Kyselovice	588652	1	0	1	0	0	0	0
Leskovec	544264	1	0	1	350	0	0	1
Lešná	544302	2	0	2	35	115	0	0
Lhota u Vsetína	556866	2	0	2	104	2	0	0
Lhotsko	549550	1	0	1	50	0	0	0
Lidečko	544370	3	0	3	153	4 004.00	0	0



Lípa	549622	1	0	1	0	0	0	0
Liptál	544396	5	0	5	31	0	0	2
Loučka	585432	1	0	1	1	5	0	0
Luhačovice	585459	7	0	7	80	2 200.00	0	2
Lutopecny	588733	1	0	1	0	0	0	0
Machová	585491	1	0	1	1	10	0	0
Malá Bystřice	544469	2	0	2	218	9 000.00	0	0
Morkovice-Slížany	588768	6	0	6	175	110	0	0
Mrlínek	553905	1	0	1	298	1 000.00	0	1
Napajedla	585513	19	0	19	67	5 846.00	0	0
Návojná	585521	1	1	2	490	2 300.00	0	0
Nedakonice	592412	1	0	1	0	0	0	0
Nezdenice	592421	3	0	3	150	1 500.00	0	0
Nivnice	592439	1	0	1	2 170.00	0	0	0
Nový Hrozenkov	544566	5	0	5	715	1 610.00	0	0
Ostrata	557170	1	0	1	0	0	0	0
Ostrožská Nová Ves	592463	4	0	4	690	7 000.00	0	0
Osvětmany	592471	2	0	2	300	500	0	0
Otrokovice	585599	24	0	24	908	6 509.00	0	4
Pačlavice	588849	2	0	2	0	0	0	0
Podhradní Lhota	588873	1	0	1	0	0	0	0
Podolí	592501	1	0	1	5	100	0	0
Polešovice	592510	2	0	2	488	310	0	0
Popovice	592528	1	0	1	300	1 200.00	0	1
Prakšice	592536	2	0	2	101	4 000.00	0	0
Prasklice	587397	1	0	1	100	100	0	1
Prostřední Bečva	544698	3	0	3	107	0	0	0
Prusinovice	588903	3	0	3	0	0	0	0
Racková	585670	1	0	1	180	2 000.00	0	3
Rajnochovice	588920	3	0	3	0	0	0	0
Ratiboř	544787	1	0	1	100	1 500.00	0	0
Roštín	588954	2	0	2	150	50	0	0
Rožnov pod Radhoštěm	544841	25	0	25	1 969.00	4 220.00	0	1
Rusava	588962	0	1	1	500	0	0	0



Růždka	544850	1	0	1	40	0	0	0
Salaš	592561	1	0	1	2	150	0	0
Skaštice	588989	5	0	5	50	2 000.00	0	0
Slavičín	585751	8	0	8	3	0	0	0
Slušovice	585777	4	0	4	730	1 000.00	0	0
Spytihněv	585793	1	0	1	0	0	0	0
Staré Město	550752	9	0	9	175	7 460.00	0	1
Starý Hrozenkov	592609	1	0	1	20	800	0	0
Strání	592617	5	0	5	1 491.00	1 000.00	0	0
Střílky	589039	1	0	1	20	100	0	0
Střítež nad Bečvou	544922	1	0	1	15	0	0	0
Suchá Loz	592641	1	0	1	20	150	0	0
Šarovy	585815	1	0	1	160	2 500.00	0	0
Šumice	592676	2	0	2	140	50	0	0
Tečovice	549649	2	0	2	0	0	0	0
Tlumačov	585858	3	0	3	0	0	0	0
Topolná	592692	1	0	1	5	0	0	1
Traplice	592706	1	0	1	0	0	0	0
Troubky-Zdislavice	589080	1	0	1	160	2 500.00	0	0
Uherské Hradiště	592005	24	1	25	3 391.00	4 113.00	0	2
Uherský Brod	592731	32	4	36	3 290.00	37 160.00	0	0
Ústí	570371	3	0	3	10	0	0	0
Valašská Bystřice	544949	2	0	2	42	1 500.00	0	0
Valašská Polanka	544990	4	0	4	350	100	0	0
Valašské Klobouky	585891	3	0	3	24	100	0	0
Valašské Meziříčí	545058	37	1	38	1 267.00	10 585.00	0	3
Velehrad	592790	2	0	2	2 150.00	3 000.00	0	0
Velká Lhota	545147	1	0	1	2	0	0	0
Velké Karlovice	545163	2	0	2	50	0	0	0
Velký Ořechov	585912	1	0	1	0	0	0	0
Veselá	585921	1	0	1	0	0	0	0
Vidče	545198	2	0	2	105	905	0	0
Vigantice	545210	1	0	1	5	1 000.00	0	0
Vizovice	585939	6	1	7	650	2 500.00	0	0



Vlachova Lhota	586994	2	0	2	0	0	0	0
Vlachovice	585955	1	0	1	200	1 500.00	0	0
Vlčková	585963	1	0	1	400	0	0	0
Vlčnov	592820	4	0	4	81	0	0	0
Vrbka	542393	2	0	2	4	0	0	0
Vsetín	541630	15	0	15	747	1 735.00	0	0
Všemina	585971	4	1	5	43	40	0	0
Zádveřice-Raková	585998	3	1	4	2 120.00	4 683.00	0	0
Zahnašovice	589152	1	0	1	0	0	0	0
Záhorovice	592846	2	0	2	180	40	0	0
Záříčí	589161	1	0	1	0	0	0	0
Zástřizly	587257	2	0	2	100	7 000.00	0	0
Zašová	545236	4	0	4	70	2 000.00	0	2
Zborovice	589187	1	1	2	720	7 000.00	0	1
Zděchov	545244	1	0	1	0	0	0	0
Zdounky	589195	2	0	2	0	0	0	0
Zlín	585068	81	7	88	6 830.00	16 260.00	1	10
Zubří	545252	5	0	5	34.5	1	0	0
Žitková	592871	1	0	1	0	0	0	0
Žlutava	586013	1	0	1	50	100	0	0
<b>CELKEM</b>		<b>627</b>	<b>25</b>	<b>652</b>	<b>59 112.50</b>	<b>220 520.00</b>	<b>4</b>	<b>56</b>



## Příloha 4 Přehled nejzávažnějších požárů

### Okres Kroměříž

Datum: **6. 3. 2008**  
Adresa: Zborovice  
Objekt: balíky slámy  
Příčina: hra dětí  
Přímá škoda: 720 000 Kč  
Usmrceno: 0  
Zraněno: 0



Datum: **31. 5. 2008**  
Adresa: Kroměříž - Bílany  
Objekt: plynovod, pracovní stroj  
Příčina: provádění zemních prací  
Přímá škoda: 2 300 000 Kč  
Usmrceno: 0  
Zraněno: 2





## Okres Uherské Hradiště

Datum: **4. 1. 2008**  
 Adresa: Bojkovice  
 Objekt: skládka pneumatik  
 Příčina: práce s otevřeným plamenem  
 Přímá škoda: 3 120 000 Kč  
 Usmrceno: 0  
 Zraněno: 0



Datum: **26. 7. 2008**  
 Adresa: Uherský Brod  
 Objekt: garáž u RD, automobily, motocykly  
 Příčina: závada na elektroinstalaci motocyklu  
 Přímá škoda: 2 462 000 Kč  
 Usmrceno: 0  
 Zraněno: 0



Datum: **29. 8. 2008**  
 Adresa: Částkov  
 Objekt: rodinný dům  
 Příčina: otevřený oheň - svíčka  
 Přímá škoda: 1 000 000 Kč  
 Usmrceno: 0  
 Zraněno: 2





Datum: **24. 12. 2008**  
 Adresa: Nivnice  
 Objekt: velkokapacitní seník  
 Příčina: neobjasněná příčina – dosud v šetření  
 Přímá škoda: 2 170 000 Kč  
 Usmrceno: 0  
 Zraněno: 0



## Okres Vsetín

Datum: **8. 8. 2008**  
 Adresa: Horní Bečva  
 Objekt: osobní automobily  
 Příčina: dopravní nehoda  
 Přímá škoda: 220 000 Kč  
 Usmrceno: 1  
 Zraněno: 2



Datum: **22. 10. 2008**  
 Adresa: Rožnov pod Radhoštěm  
 Objekt: rodinný dům, hospodářské stavení  
 Příčina: závada na komínovém tělese  
 Přímá škoda: 1 000 000 Kč  
 Usmrceno: 0  
 Zraněno: 1





## Okres Zlín

Datum: **28. 3. 2008**  
Adresa: Zlín - Jaroslavice  
Objekt: rodinný dům  
Příčina: hořlavé materiály u topidla  
Přímá škoda: 550 000 Kč  
Usmrceno: 1  
Zraněno: 1



Datum: **23. 7. 2008**  
Adresa: Brumov - Bylnice  
Objekt: osobní automobil, seník  
Příčina: závada na elektroinstalaci automobilu  
Přímá škoda: 2 617 000 Kč  
Usmrceno: 0  
Zraněno: 0



Datum: **29. 7. 2008**  
Adresa: Racková  
Objekt: osobní automobil, dílna  
Příčina: práce s otevřeným plamenem  
Přímá škoda: 180 000 Kč  
Usmrceno: 0  
Zraněno: 3







Datum: **6. 8. 2008**  
Adresa: Zlín – Želechovice nad Dřevnicí  
Objekt: nákladní vozidlo  
Příčina: technická závada, přehřátí pneumatiky  
Přímá škoda: 3 393 000 Kč  
Usmrceno: 0  
Zraněno: 0





*Pozn.: Statistické údaje z prověřovacích a taktických cvičení nejsou součástí tabulek a grafů této publikace*

### **Statistická ročenka 2008**

Vydal: HZZ Zlínského kraje, Přílucká 213, 760 01 Zlín, [www.hzzslk.eu](http://www.hzzslk.eu)  
Data zpracoval: Ing. Klára Sellnerová, Ing. Vít Rušar  
Grafická úprava: Ing. Klára Sellnerová, Ing. Vít Rušar  
Foto publikace: archiv HZZ Zlínského kraje  
Vychází: 1x ročně

**Neprodejné!**