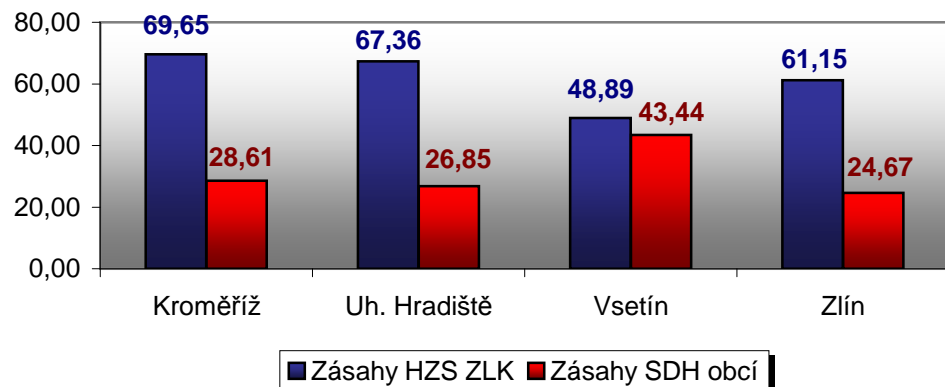


Hasičský záchranný sbor Zlínského kraje

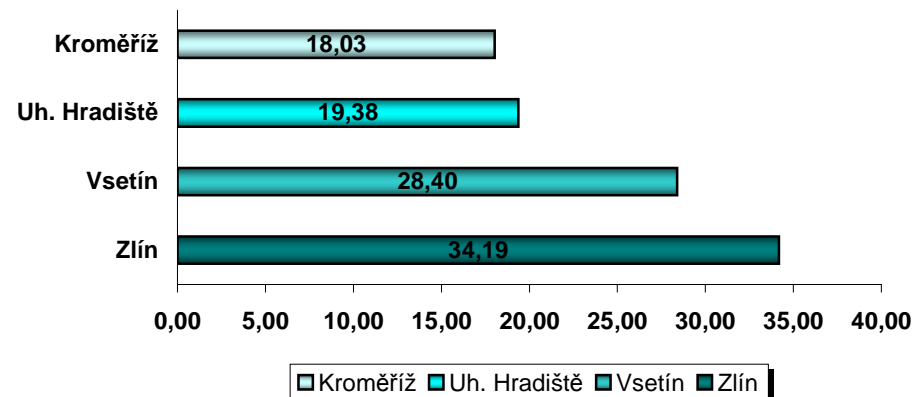
Přehled o zásazích jednotek PO v okresech Zlínského kraje za rok 2008

Okres (kraj) / jednotka	Zásahy celkem		Zásahy HZS ZLK			Zásahy SDH obcí			Zásahy HZS podniků			Zásahy SDH podniků		
	Počet	Podíl %	Počet	Podíl %	% z celk.	Počet	Podíl %	% z celk.	Počet	Podíl %	% z celk.	Počet	Podíl %	% z celk.
Kroměříž	804	18,03	560	20,79	69,65	230	16,57	28,61	13	4,98	1,62	1	0,86	0,12
Uh. Hradiště	864	19,38	582	21,61	67,36	232	16,71	26,85	15	5,75	1,74	35	30,17	4,05
Vsetín	1266	28,40	619	22,99	48,89	550	39,63	43,44	97	37,16	7,66	0	0,00	0,00
Zlín	1524	34,19	932	34,61	61,15	376	27,09	24,67	136	52,11	8,92	80	68,97	5,25
Zlínský	4458	100,00	2693	100	60,41	1388	100	31,14	261	100	5,85	116	100	2,60

Graf č. 1 - Procentuální podíl zásahů HZS a SDHO ZLK k celkovému počtu zásahů v okrese za rok 2008



Graf č. 2 - Procentuální podíl zásahů všech jednotek PO ZLK po okresech za rok 2008

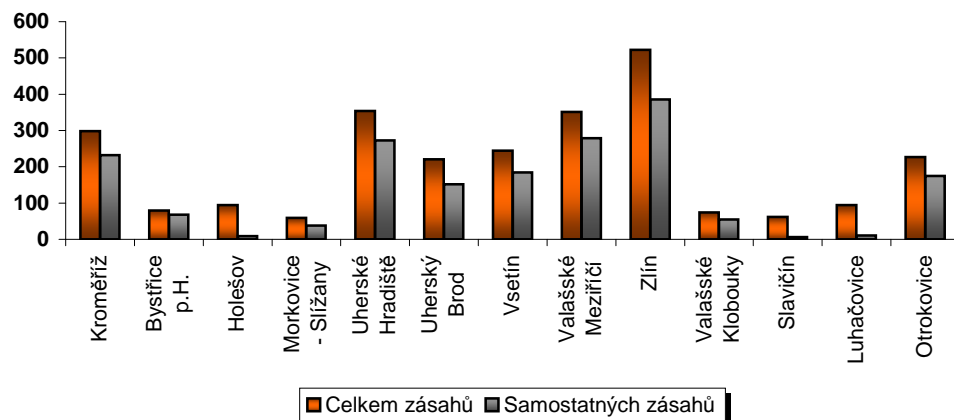


Hasičský záchranný sbor Zlínského kraje

Přehled zásahové činnosti JPO I ve Zlínském kraji za rok 2008

Jednotka	Číslo jednotky	Celkem zásahů		Samostatných zásahů	
		počet	podíl %	počet	podíl %
Kroměříž	721010	298	11,12	232	12,42
Bystřice p.H.	721011	79	2,95	68	3,64
Holešov	721012	94	3,51	9	0,48
Morkovice - Slížany	721013	59	2,20	38	2,03
Uherské Hradiště	722010	354	13,21	273	14,61
Uherský Brod	722011	221	8,25	152	8,14
Vsetín	723010	244	9,11	184	9,85
Valašské Meziříčí	723011	351	13,10	279	14,94
Zlín	724010	522	19,48	386	20,66
Valašské Klobouky	724011	74	2,76	55	2,94
Slavičín	724012	62	2,31	6	0,32
Luhačovice	724013	94	3,51	11	0,59
Otrokovice	724014	227	8,47	175	9,37
CELKEM	13 jednotek	2679	100,00	1868	100,00

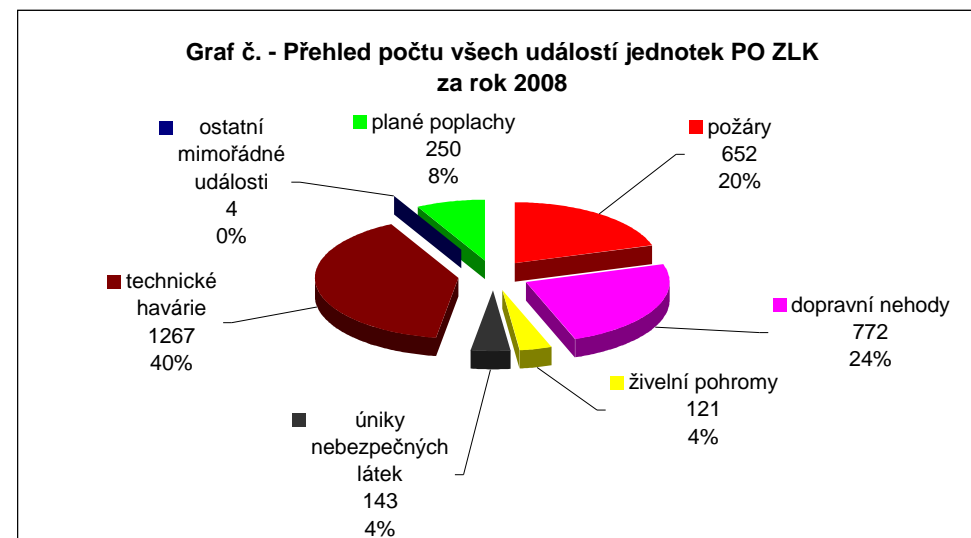
Graf č. 3 - Přehled zásahů jednotek HZS ZLK za rok 2008



Hasičský záchranný sbor Zlínského kraje

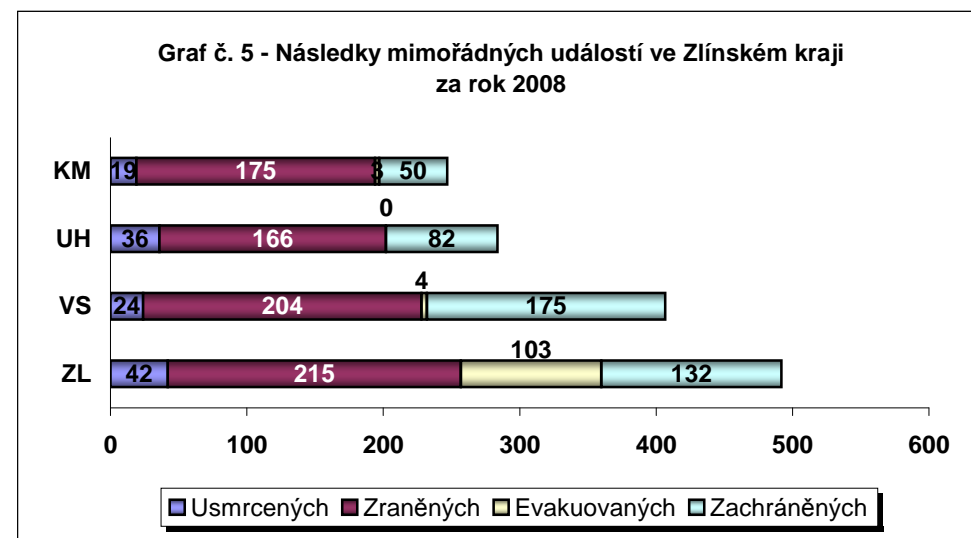
Přehled počtu typů událostí všech JPO Zlínského kraje za rok 2008

Typ události	KM	UH	VS	ZL	ZL kraj
požáry	124	156	160	212	652
dopravní nehody	155	167	220	230	772
živelní pohromy	13	24	65	19	121
úniky nebezpečných látek	19	25	57	42	143
technické havárie	219	228	396	424	1267
radiační havárie	0	0	0	0	0
ostatní mimořádné události	0	0	2	2	4
plané poplachy	39	49	73	89	250
události celkem	569	649	973	1018	3209



Následky mimořádných událostí jednotek HZS a SDHO ve Zlínském kraji za rok 2008

Kategorie / okres (kraj)	KM	UH	VS	ZL	ZL kraj
Usmrcených	19	36	24	42	121
osob	19	36	24	42	121
hasičů HZS	0	0	0	0	0
hasičů SDH	0	0	0	0	0
Zraněných	175	166	204	215	760
osob	168	161	202	210	741
hasičů HZS	2	0	0	3	5
hasičů SDH	5	5	2	2	14
Evakuovaných	3	0	4	103	110
osob	3	0	4	103	110
Zachráněných	50	82	175	132	439
osob	50	82	175	132	439

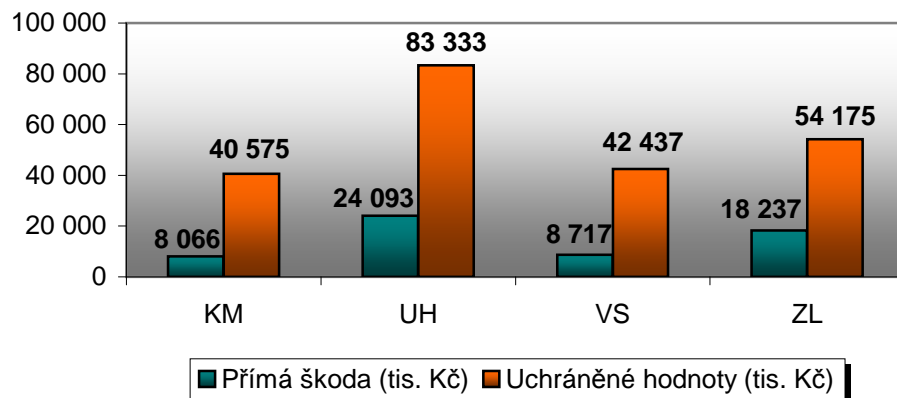


Hasičský záchranný sbor Zlínského kraje

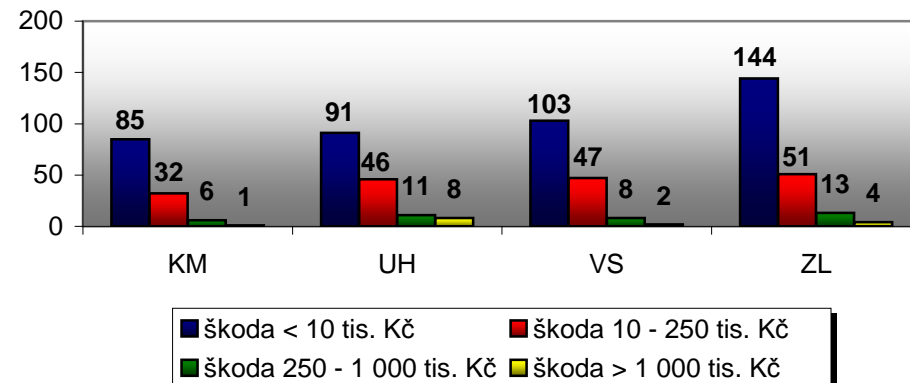
Přehled základních údajů o požárech všech jednotek PO
v okresech Zlínského kraje za rok 2008

Údaje o PO / okres (kraj)	KM	UH	VS	ZL	ZL kraj
Počet požárů	124	156	160	212	652
škoda < 10 tis. Kč	85	91	103	144	423
škoda 10 - 250 tis. Kč	32	46	47	51	176
škoda 250 - 1 000 tis. Kč	6	11	8	13	38
škoda > 1 000 tis. Kč	1	8	2	4	15
Přímá škoda (tis. Kč)	8 066	24 093	8 717	18 237	59 113
Uchráněné hodnoty (tis. Kč)	40 575	83 333	42 437	54 175	220 520
Usmrceno osob	0	2	1	1	4
Zraněno osob	11	13	11	21	56
Evakuováno osob	0	0	0	2	2
Zachráněno osob	0	2	5	7	14

Graf č. 6 - Přehled přímé škody a uchráněné hodnoty při požárech ve Zlínském kraji za rok 2008



Graf č. 7 - Požáry podle škody k celkovému počtu všech požárů ve Zlínském kraji za rok 2008

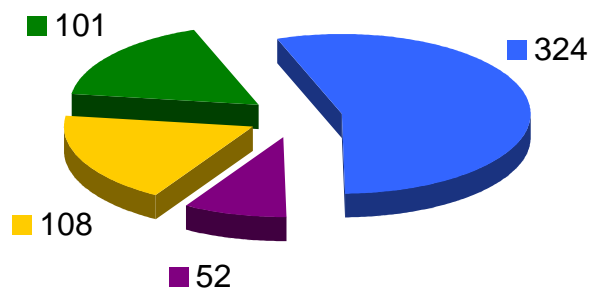


Hasičský záchranný sbor Zlínského kraje

Přehled počtu požárů podle příčiny a činnosti při vzniku v okresech Zlínského kraje za rok 2008

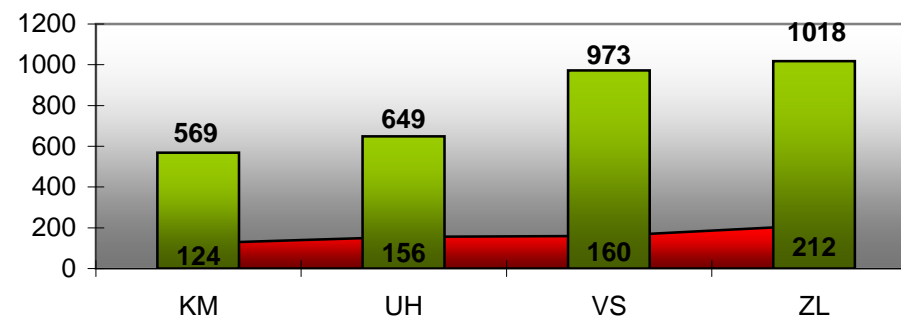
Kategorie / okres (kraj)	KM	UH	VS	ZL	ZL kraj
Neobjasněno, nešetřeno	77	54	88	105	324
Úmysl, děti	8	17	6	21	52
Nedbalost	14	45	17	32	108
Komíny	1	2	4	1	8
Topidla	0	34	4	1	39
Závady	18	0	33	50	101
Samovznícení	1	0	1	2	4
Výbuchy	0	0	0	0	0
Manipulace s h.l.	0	2	0	0	2
Mimořádné	5	2	7	0	14
Celkem	124	156	160	212	652

Graf č. - Přehled počtu nejzávažnějších požárů podle nejčastějších příčin a činností při vzniku ve Zlínském kraji za rok 2008



■ Neobjasněno, nešetřeno ■ Úmysl, děti ■ Nedbalost ■ Závady

Graf č. - Přehled počtu požárů k celkovému počtu všech událostí ve Zlínském kraji za rok 2008



■ požáry ■ události celkem