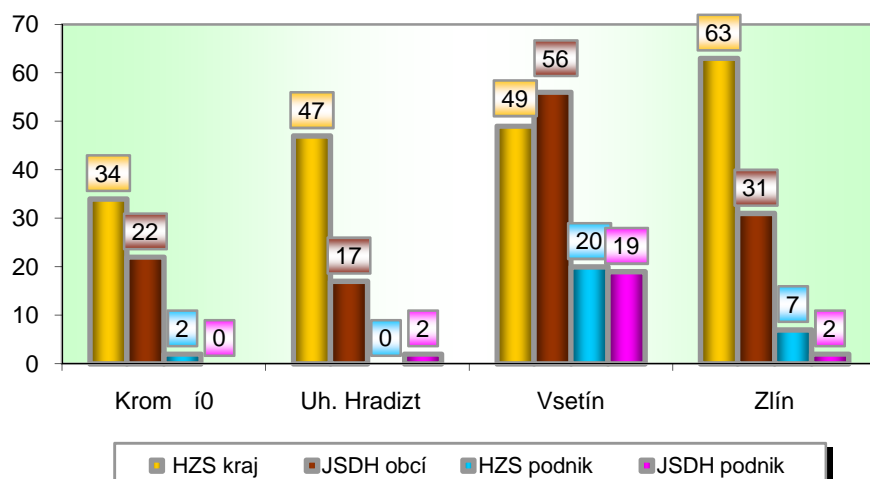


## I. Základní statistické údaje o zásahové činnosti za listopad 2010

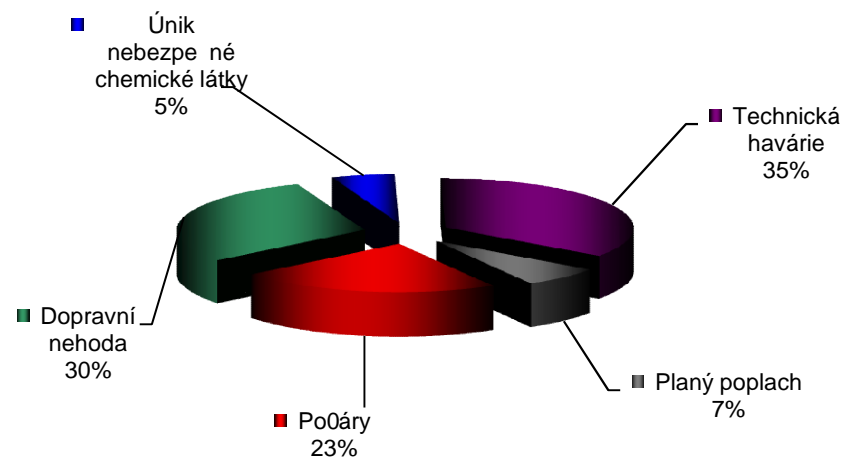
Tab. 1 Přehled po tu zásahů v okresech Zlínského kraje

Okres (kraj) / jednotka	Počet událostí	ZÁSAHY				
		výčet jednotek PO	HZS kraj	JSDH obcí	HZS podnik	JSDH podnik
Kroměříž	37	58	34	22	2	0
Uh. Hradiště	48	66	47	17	0	2
Vsetín	66	144	49	56	20	19
Zlín	70	103	63	31	7	2
<b>Zlínský</b>	<b>221</b>	<b>371</b>	<b>193</b>	<b>126</b>	<b>29</b>	<b>23</b>

Graf 1 Porovnání po tu zásahů v okresech Zlínského kraje



Graf 2 Procentuální podíl typů událostí



## II. Základní statistické údaje o událostech za listopad 2010

Tab. 2 P ehled po tu událostí v okresech Zlínského kraje

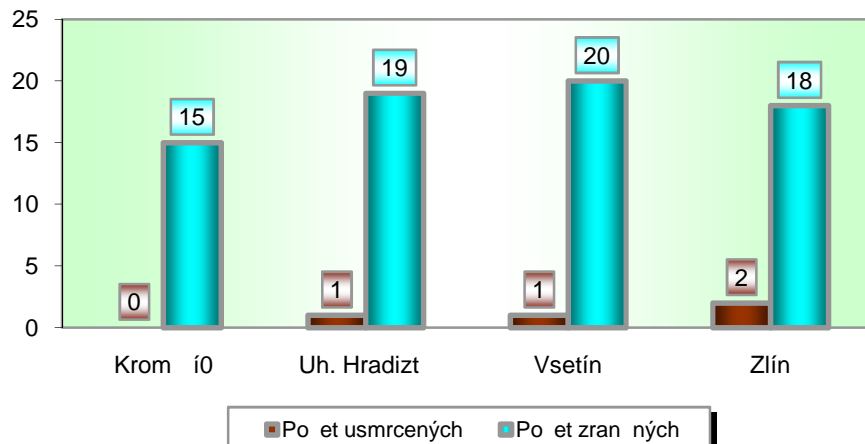
Typ události / okres (kraj)	Krom íj	Uh. Hradiýt	Vsetín	Zlín	Zlínský
12 - P - s ú astí jednotky PO	10	9	15	14	48
19 - P - bez ú astí jednotky PO	0	0	0	2	2
<b>P celkem</b>	<b>10</b>	<b>9</b>	<b>15</b>	<b>16</b>	<b>50</b>
21 - DN - silni ní	16	16	14	13	59
22 - DN - silni ní hromadná	0	0	0	1	1
23 - DN - Oelezni ní (v . metra)	0	0	5	1	6
24 - DN - letecká	0	0	0	0	0
25 - DN - ostatní	0	0	0	0	0
<b>DN celkem</b>	<b>16</b>	<b>16</b>	<b>19</b>	<b>15</b>	<b>66</b>
41 - UNL - únik plynu/aerosolu	0	0	1	1	2
42 - UNL - únik kapaliny	0	0	0	0	0
43 - UNL - únik ropných prod.	0	2	2	6	10
44 - UNL - únik pevné látky	0	0	0	0	0
45 - UNL - ostatní	0	0	0	0	0
<b>UNL celkem</b>	<b>0</b>	<b>2</b>	<b>3</b>	<b>7</b>	<b>12</b>
51 - TH - technická havárie	0	0	0	0	0
52 - TH - technická pomoc	10	10	14	21	55
53 - TH - technologická pomoc	0	0	1	0	1
54 - TH - ostatní pomoc	0	8	7	7	22
<b>TH celkem</b>	<b>10</b>	<b>18</b>	<b>22</b>	<b>28</b>	<b>78</b>
<b>61 - Radia ní havárie a nehoda</b>	<b>0</b>	<b>0</b>	<b>0</b>	<b>0</b>	<b>0</b>
<b>71 - Ostatní mimo ádné ud.</b>	<b>0</b>	<b>0</b>	<b>0</b>	<b>0</b>	<b>0</b>
<b>81 - Planý poplach</b>	<b>1</b>	<b>3</b>	<b>7</b>	<b>4</b>	<b>15</b>
<b>Události celkem</b>	<b>37</b>	<b>48</b>	<b>66</b>	<b>70</b>	<b>221</b>

### III. Následky mimo úrodných událostí - usmrcení, zranění, evakuování a zachránění za listopad 2010

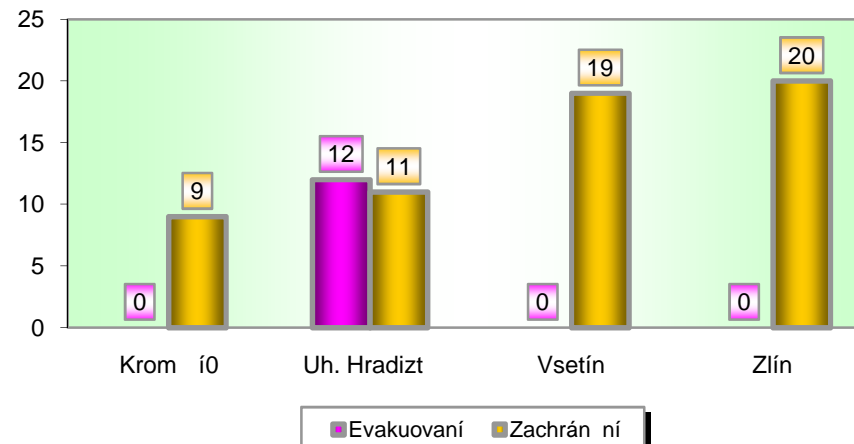
Tab. 3 Souhrn usmrcených, zraněných, evakuovaných a zachráněných osob při událostech v okresech Zlínského kraje

Okres (kraj)	Počet usmrcených			Počet zraněných			Evakuování	Zachránění
	osob	hasiči HZS	hasiči JSDH	osob	hasiči HZS	hasiči JSDH		
Kroměříž	0	0	0	15	0	0	0	9
Uh. Hradiště	1	0	0	19	0	0	12	11
Vsetín	1	0	0	20	0	0	0	19
Zlín	2	0	0	18	0	0	0	20
<b>Zlínský</b>	<b>4</b>	<b>0</b>	<b>0</b>	<b>72</b>	<b>0</b>	<b>0</b>	<b>12</b>	<b>59</b>

Graf 3 Pohled podle počtu usmrcených a zraněných osob při událostech v okresech Zlínského kraje



Graf 4 Pohled podle počtu zachráněných a evakuovaných osob při událostech v okresech Zlínského kraje

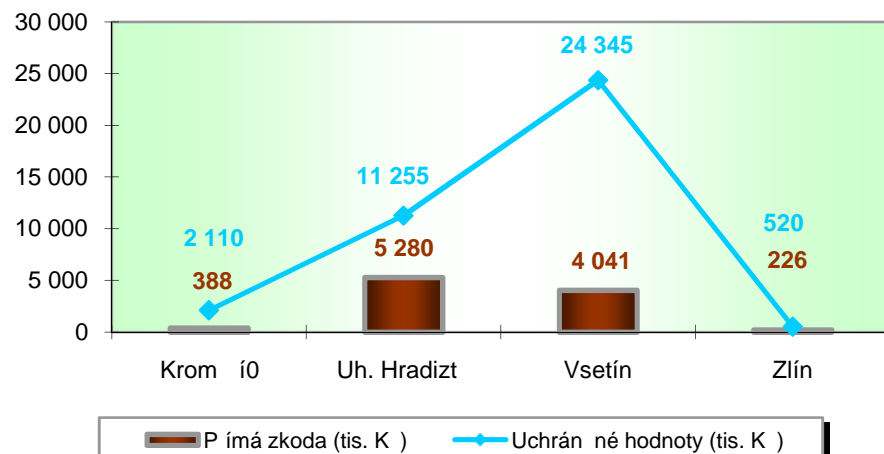


#### IV. Základní statistické údaje o událostech typu požár za listopad 2010

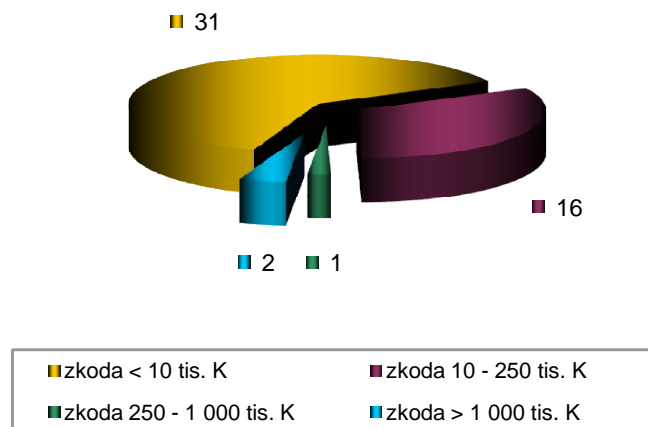
Tab. 4 Základní údaje o požárech

Údaje o požárech / okres (kraj)	Krom. íj	Uh. Hradiýt	Vsetín	Zlín	Zlínský
ýkoda < 10 tis. K	6	3	9	13	31
ýkoda 10 - 250 tis. K	4	5	4	3	16
ýkoda 250 - 1 000 tis. K	0	0	1	0	1
ýkoda > 1 000 tis. K	0	1	1	0	2
<b>Počet požár</b>	<b>10</b>	<b>9</b>	<b>15</b>	<b>16</b>	<b>50</b>
<b>P ímá ýkoda (tis. K )</b>	<b>388</b>	<b>5 280</b>	<b>4 041</b>	<b>226</b>	<b>9 935</b>
<b>Uchrán ěné hodnoty (tis. K )</b>	<b>2 110</b>	<b>11 255</b>	<b>24 345</b>	<b>520</b>	<b>38 230</b>
<b>Usmrceno osob</b>	<b>0</b>	<b>0</b>	<b>0</b>	<b>0</b>	<b>0</b>
<b>Zran ěno osob</b>	<b>1</b>	<b>1</b>	<b>1</b>	<b>2</b>	<b>5</b>

Graf 5 P ěhled p ím ě ýkody a uchrán ěné hodnoty v tis. K p í požárech v okresech Zlínského kraje



Graf 6 P ěhled po tu požár podle ýkody v tis. K ve Zlínském kraji

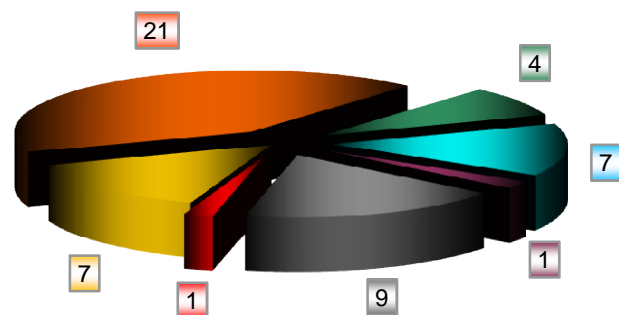


## V. Požáry podle přírody a příčiny vzniku za listopad 2010

Tab. 5 Požáry podle přírody a příčiny vzniku v okresech Zlínského kraje

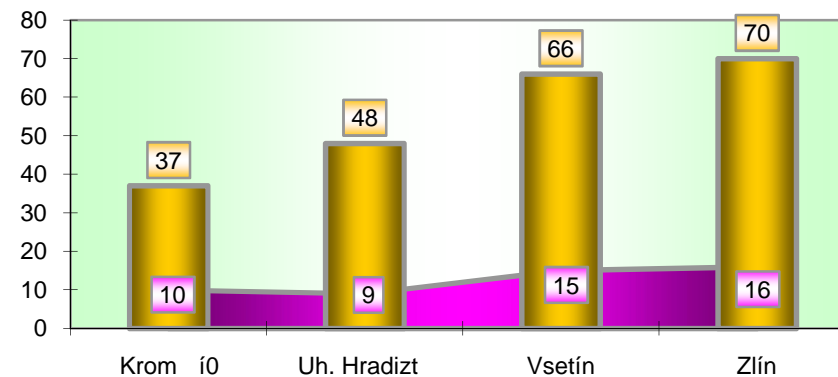
Kategorie / okres (kraj)	Krom. říj	Uh. Hradičt	Vsetín	Zlín	Zlínský
Neobjasn. no	1	1	3	2	7
Nedozet. ováno	4	1	6	10	21
Úmysl. d. ti	1	2	0	1	4
Nedbalost	1	1	4	1	7
Komíny	1	0	0	0	1
Topidla	0	0	0	0	0
Závady	2	4	1	2	9
Samovznícení	0	0	1	0	1
Výbuchy	0	0	0	0	0
Manipulace s h.l.	0	0	0	0	0
Mimo. ádné	0	0	0	0	0
<b>Celkem</b>	<b>10</b>	<b>9</b>	<b>15</b>	<b>16</b>	<b>50</b>

Graf 7 Požáry podle přírody a příčiny vzniku ve Zlínském kraji



■ Neobjasn. no    ■ Nedozet. ováno    ■ Úmysl. d. ti    ■ Nedbalost  
■ Komíny    ■ Závady    ■ Samovznícení

Graf 8 Požáry k celkovému počtu všech událostí ve Zlínském kraji



■ P celkem    ■ Události celkem